

CONCURSO PROVINCIAL DE ANTEPROYECTOS
SEDE COLEGIO DE ARQUITECTOS

CAPBA I



UN ARQUITECTO ES UNA CASA

"... un arquitecto debe intentar hacer las casas más hermosas del mundo, las más precisas, las más avanzadas, las más adecuadas. Y para hacerlas hay que soñarlas, casas que sean testigos de nuestro tiempo y, a la vez, tengan la capacidad de permanecer en la memoria y en el tiempo. Y que sirvan para que los hombres vivan felices en ellas..."

Alberto Campos Baeza

El concurso presenta un desafío complejo: diseñar la CASA DE LOS ARQUITECTOS

Las primeras reflexiones definen las estrategias donde la premisa es simple y clara. No se trata de plantear la mera resolución del uso, sino pensar que la arquitectura puede presentar un aporte que lo trascienda

La sede del CAPBA I será un lugar de reunión que además de las cuestiones administrativas cotidianas permita concentrar las actividades sociales de los arquitectos y su vínculo con la sociedad

Las bases clarifican parte de las estrategias... Piden una plaza pública

Y entonces aparece la idea del vacío. El vacío como estructurante de la morfología inicial

El volumen es perforado en relación a la ciudad y la escisión conforma la PLAZA DE LOS ARQUITECTOS

La planta de accesos se integra en un par con el nivel soterrado y se convierte en actor social y cultural ya no sólo de la matrícula, sino también del vecino

A la vez, la idea del vacío continúa trabajando, y produce mediante nuevas operaciones de sustracción que complejizan el prisma de origen, las expansiones necesarias para las áreas de trabajo en altura puedan desarrollar sectores cualificados de expansión

La estrategia organizativa define la estratificación funcional:

- Un primer duplo que comprende Nivel 0 y Nivel -1 plantea la suma de la propuesta social: accesos, plaza, bar, exposiciones y auditorio. Funciona tanto dentro de los tiempos del Colegio como de forma independiente. Admite de esa manera eventos de media escala en cualquier momento sin interferir con las actividades cotidianas
- La Sede del Capba I cierra la primera etapa prevista con la materialización de tres niveles altos que operan como una caja espacial flexible con vinculaciones internas en el corte. La escalera dinámica permite relaciones directas y fluidas dentro del Colegio a la vez que vincula con las áreas públicas
- El quincho y la terraza jardín rematan la etapa inicial y ofician de fuelle y despegue del volumen finalizado
- El cuerpo superior resuelve la segunda etapa con síntesis y simpleza. Dos niveles iniciales aportan el crecimiento del Colegio y a partir de ahí se desarrollan las plantas previstas para las oficinas de renta, incorporando el retranqueo del volumen a partir de los 26.7 m de altura

ESTRUCTURA

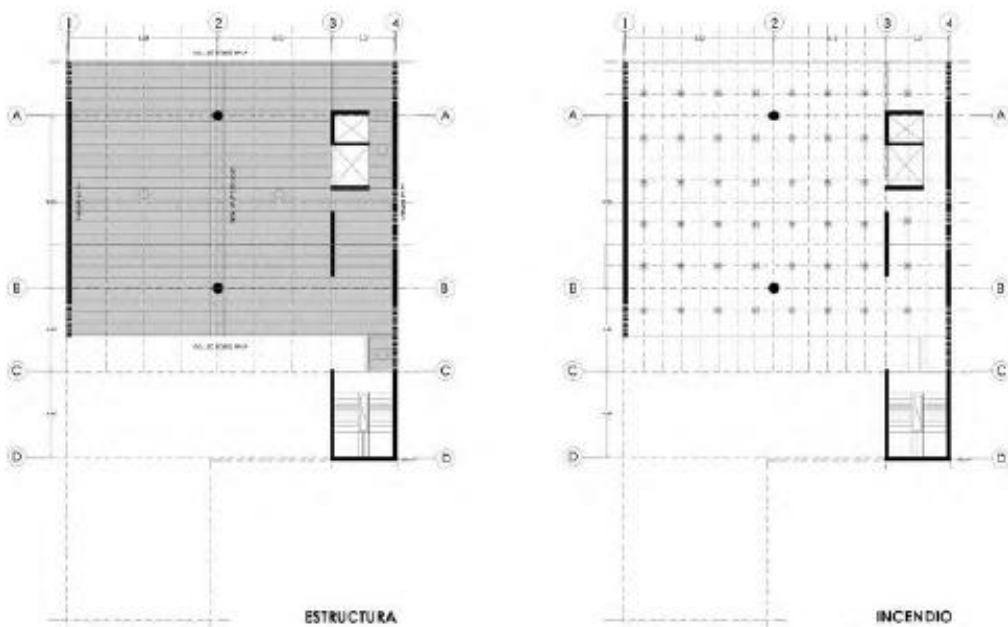
SISTEMA CONSTRUCTIVO - TECNOLÓGICO

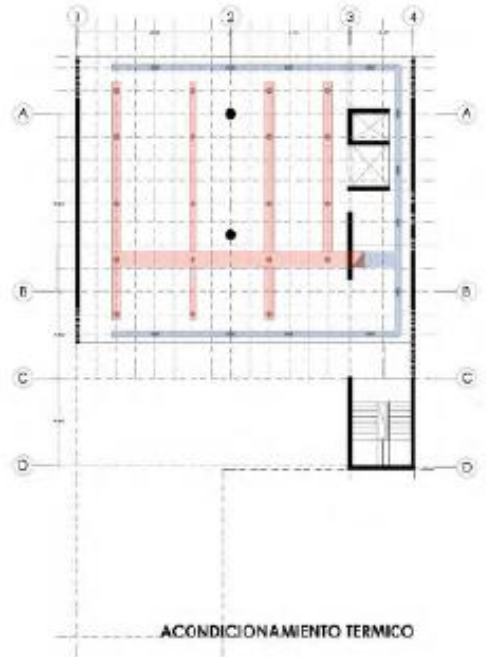
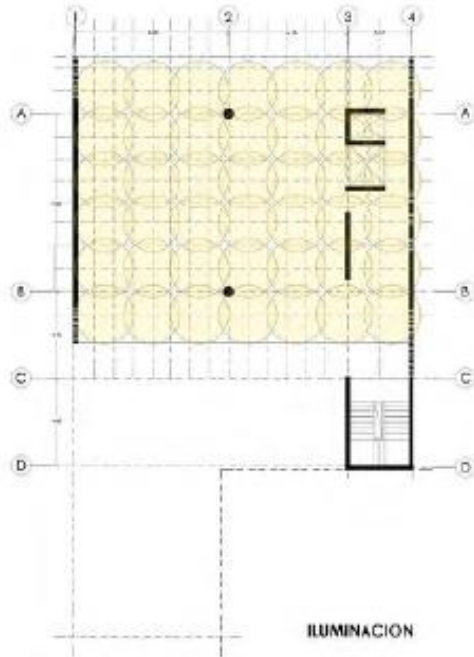
El carácter institucional del tema requería la búsqueda de austeridad en la respuesta tecnológica y material

A partir de una estructura que combina tabiques en núcleos y columnas de H° A° se dispone un sistema de vigas en la dirección principal que sirven de apoyo a las losas pretensadas de 0.60 y vigas de borde que rigidizan el conjunto. El sistema permite una grilla en ritmo de 1.20 por lo que el armado de todas las áreas del proyecto se desarrolla con un criterio de gran adaptabilidad y flexibilidad a los cambios

Las divisiones interiores se proyectan con tecnología en seco y carpinterías modulares complementan el sistema

ESQUEMAS







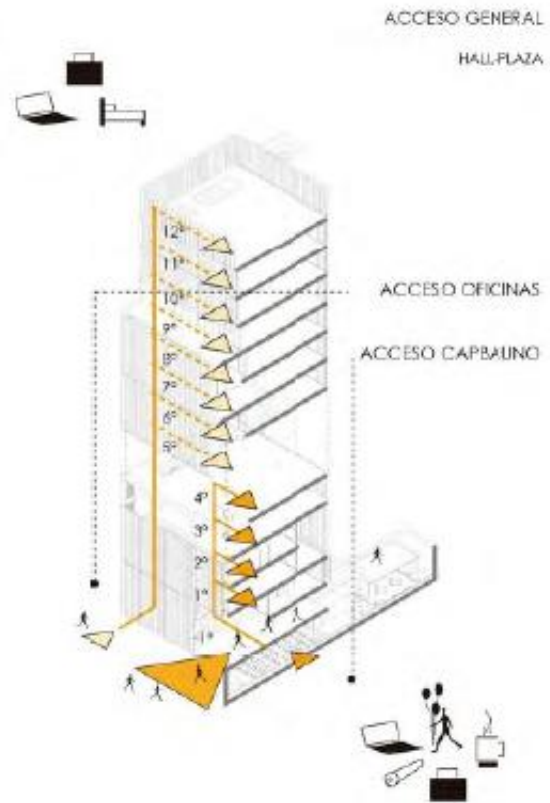
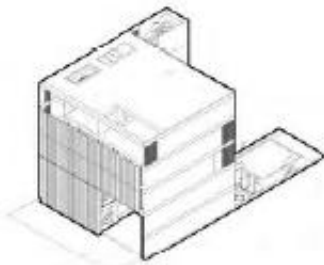
CRECIMIENTO Y ETAPABILIDAD



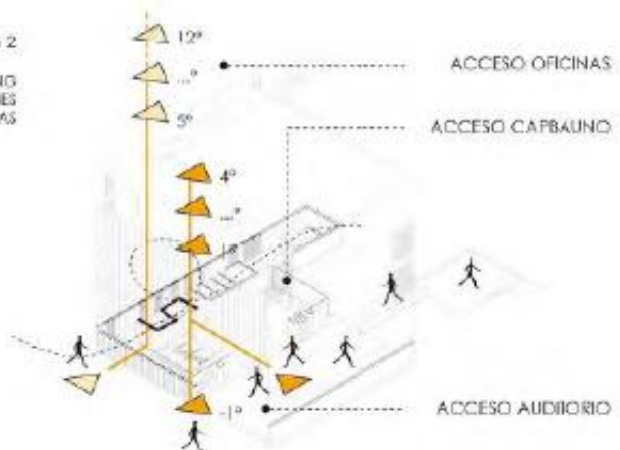
ACCESIBILIDAD Y CIRCULACIÓN



ETAPA 1
CAPBAUNO
PLAZA-AUDITORIO
TERRAZA

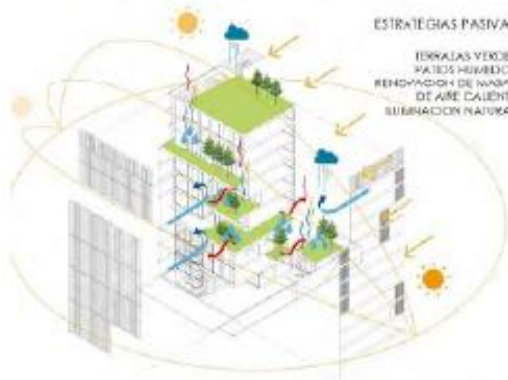


ACCESOS PARTICULARES
HALL-CIR. VERTICAL OFICINAS
PLAZA-HALL CAPBAUNO





BIOClimáticas Y DE Eficiencia Energética



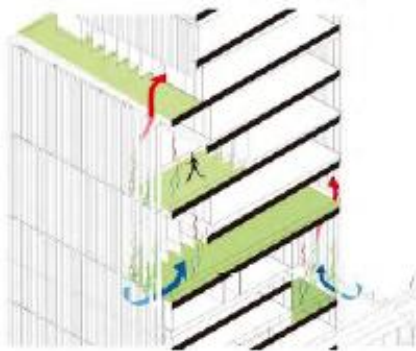
ESTRATEGIAS PASIVAS

TERRAZAS VERDES
PANELES SOLARES
RENDIMIENTO DE VENTAS
DE AIRE CALIENTE
ILUMINACION NATURAL



ESTRATEGIAS ACTIVAS

COLECTORES SOLARES
PARA AGUA CALIENTE Y
CALEFACCION
RECUPERACION DE
ALIMENTOS Y RESIDUOS



CALEIDAD AIRE INTERIOR



ORGANIZACION FUNCIONAL



ETAPA 2 OFICINAS-CO.W-HAS.

RENTAS

OFICINAS

RENTAS

OFICINAS

RENTAS

OFICINAS

RENTAS

OFICINAS

BIENESTAR

RENTAS

CO-WORKING



ETAPA 1 USOS CAPBAUNO

QUINCHO

TERRAZA DESPUE

CAPBA 1

AREA JERARQUICA

CAPBA 1

CAPACITACION BIBLIOTEC

CAPBA 1

AREA ADMINISTRATIVA

CAPBA 1

PLATA-ACCESOS

CAPBA 1

AUDITORIO-ESTO BAR

