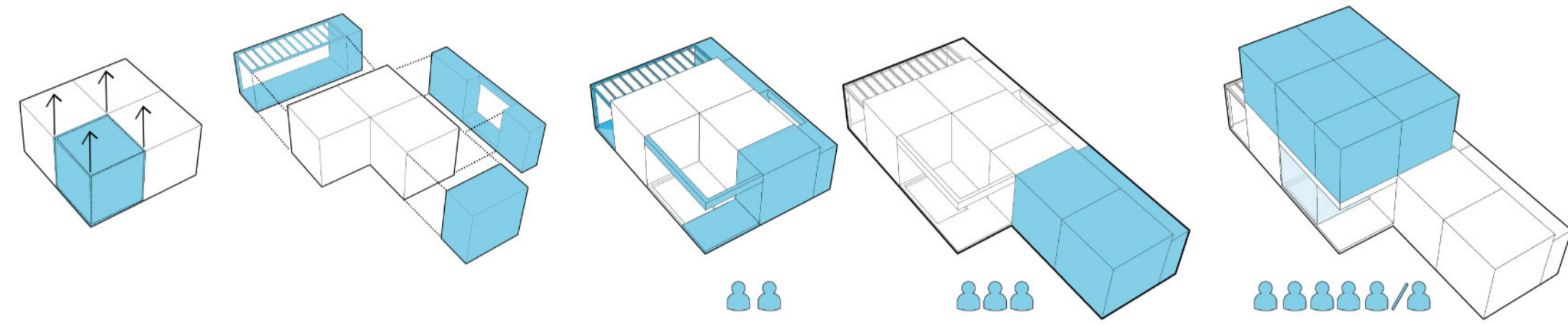


“La arquitectura moderna surgió con la voluntad de resolver cuestiones del entorno cotidiano, pero siguió aplicando los criterios académicos tradicionales, creando obras singulares y extraordinarias, sin entender que la clave estaba en inventar nuevos sistemas arquitectónicos, estructuras para lo ordinario, capaces de aceptar la intervención de la gente, de permitir los cambios en el tiempo, de favorecer las relaciones entre lo privado y lo público, y de expresar unos criterios de diseño compartidos por la sociedad”

N.J. Habraken. Soportes: vivienda y ciudad, 2009

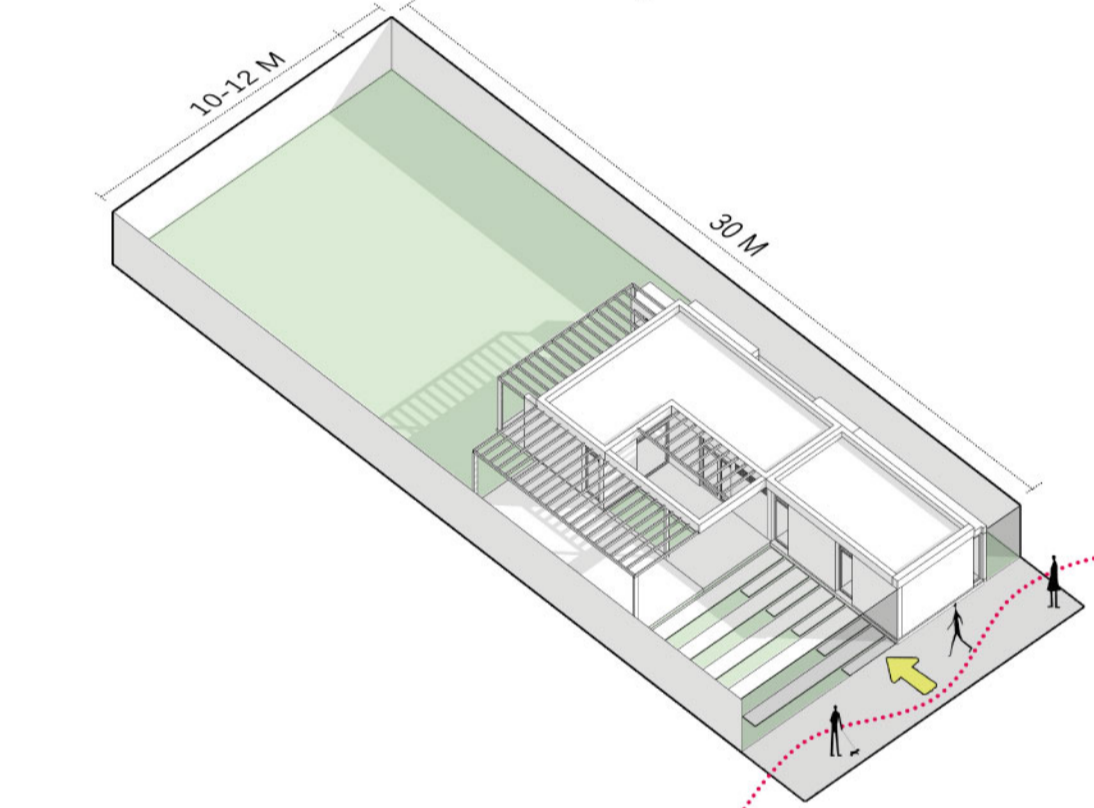
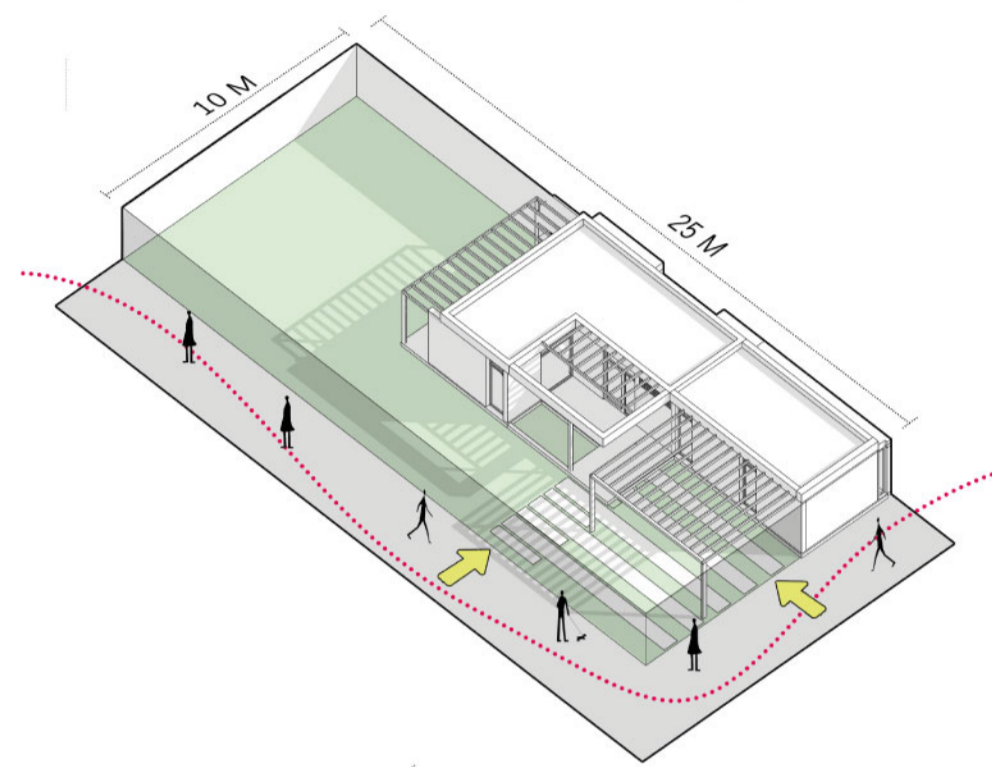
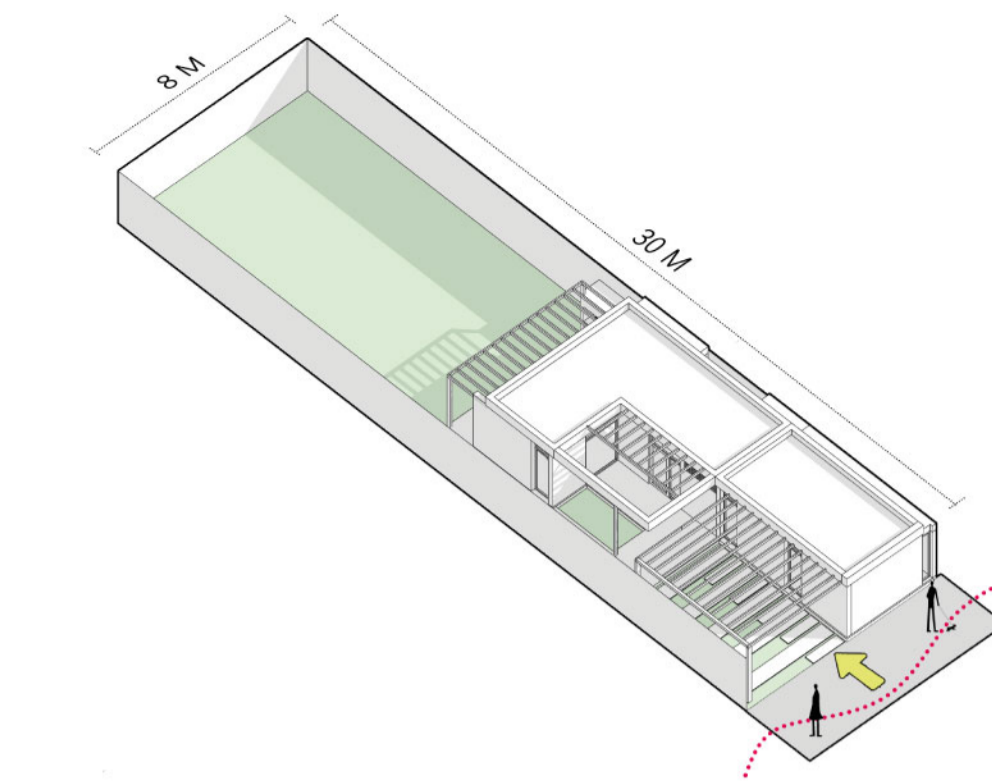


CONFIGURACIÓN MORFOLOGICA

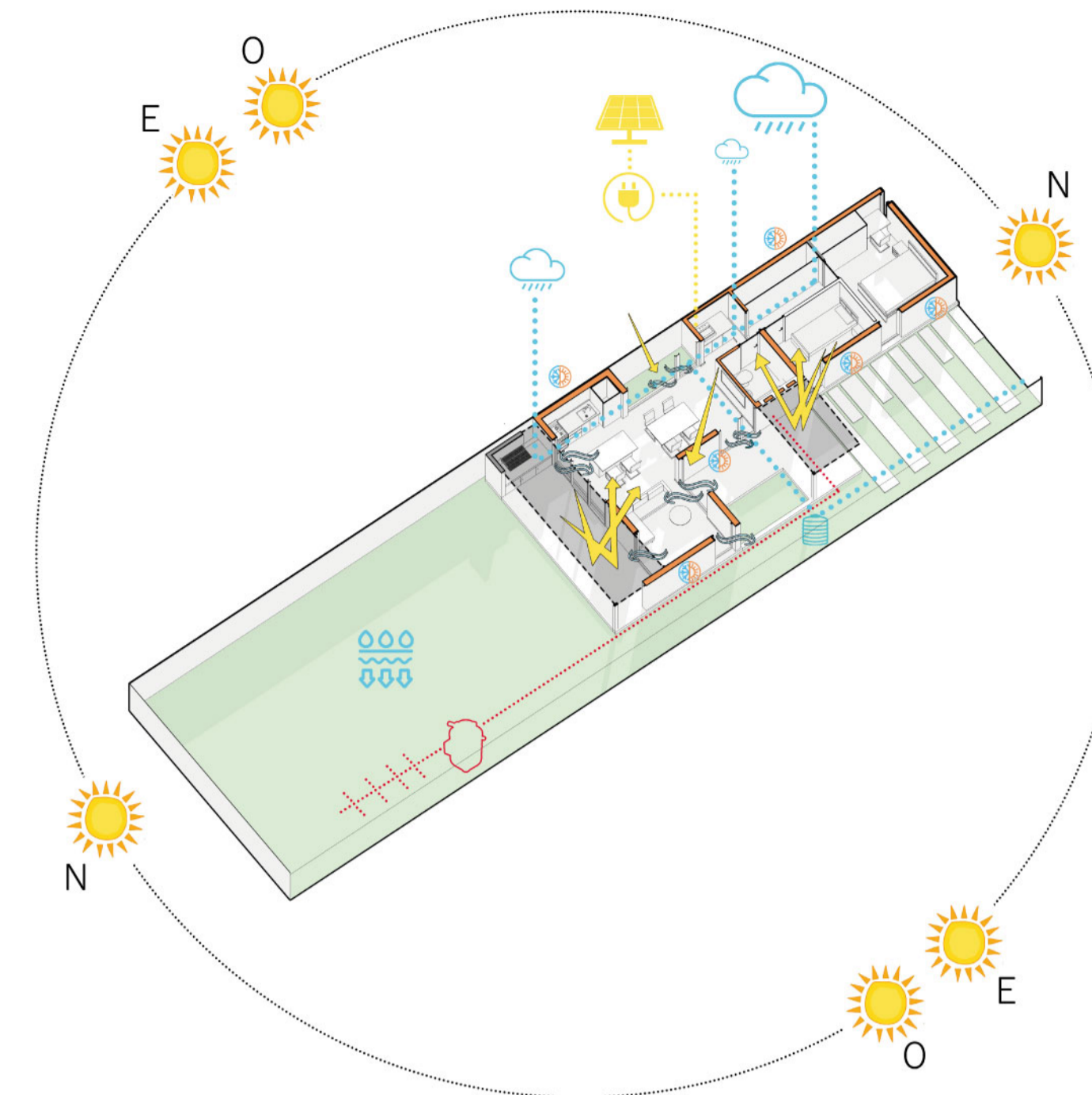
El proyecto presentado a modo de prototipo tiene la premisa de adoptar un lenguaje moderno; ser modular e incremental por ser parte de un sistema, incorporando criterios de flexibilidad tanto desde el uso y apropiación de la vivienda como en sus alternativas múltiples de crecimiento y adaptabilidad a distintos terrenos en condiciones urbanísticas diferenciales: urbanas, suburbanas, rurales y entre medianera o esquina.

Desde la materialidad, la tecnología adoptada se guía por los criterios de lenguaje mencionado, además de incorporar aspectos relacionados con la racionalidad técnica y la viabilidad económica, al utilizar un sistema tecnológico de bajo costo de mantenimiento y velocidad de ejecución.

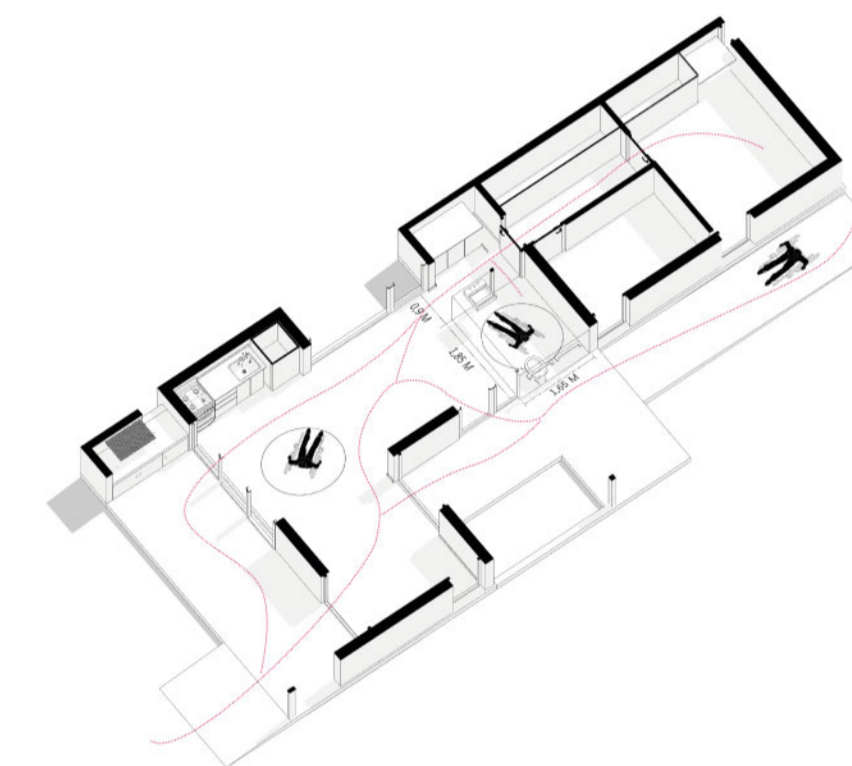
Desde lo sustentable, se aborda desde las dimensiones: social, económica y ambiental. Desde lo social, a partir de la versatilidad de adaptación a cada usuario, sus modos de habitar, necesidades y requerimientos; desde lo económico, procurando la maximización de los espacios habitables a un costo accesible; y desde lo ambiental, a partir de la maximización de los recursos utilizados.



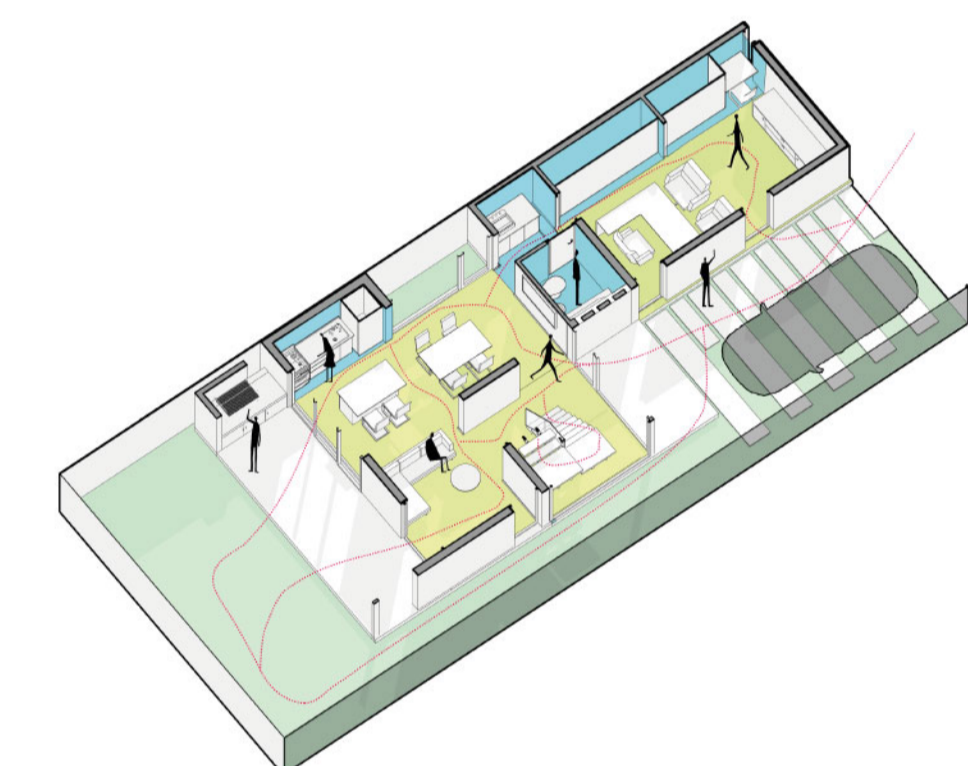
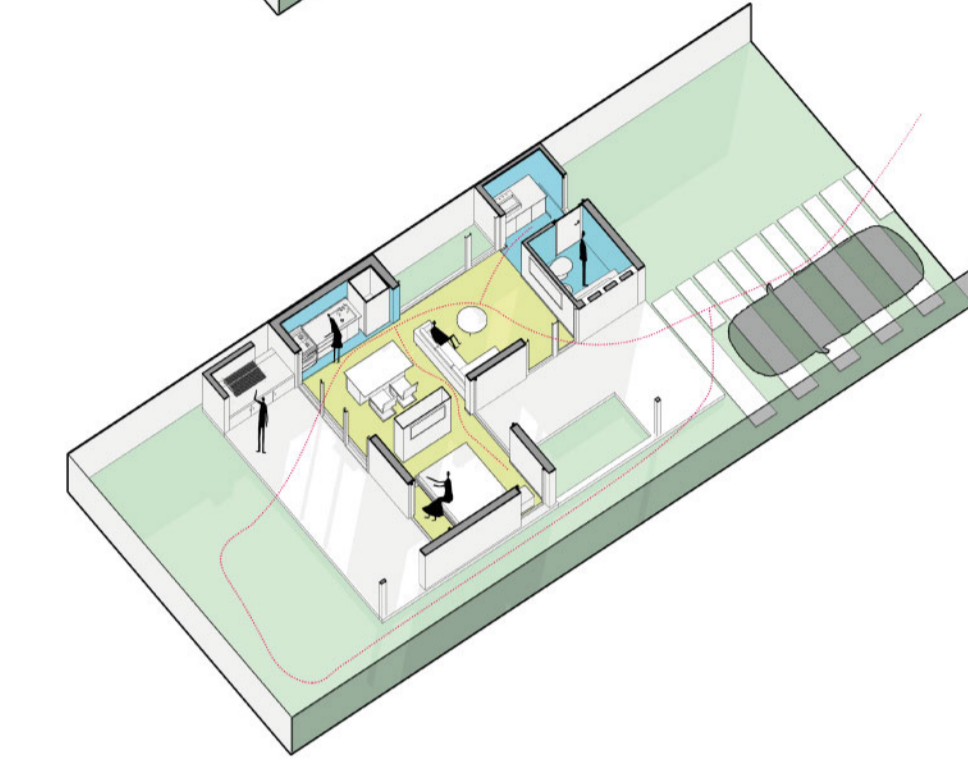
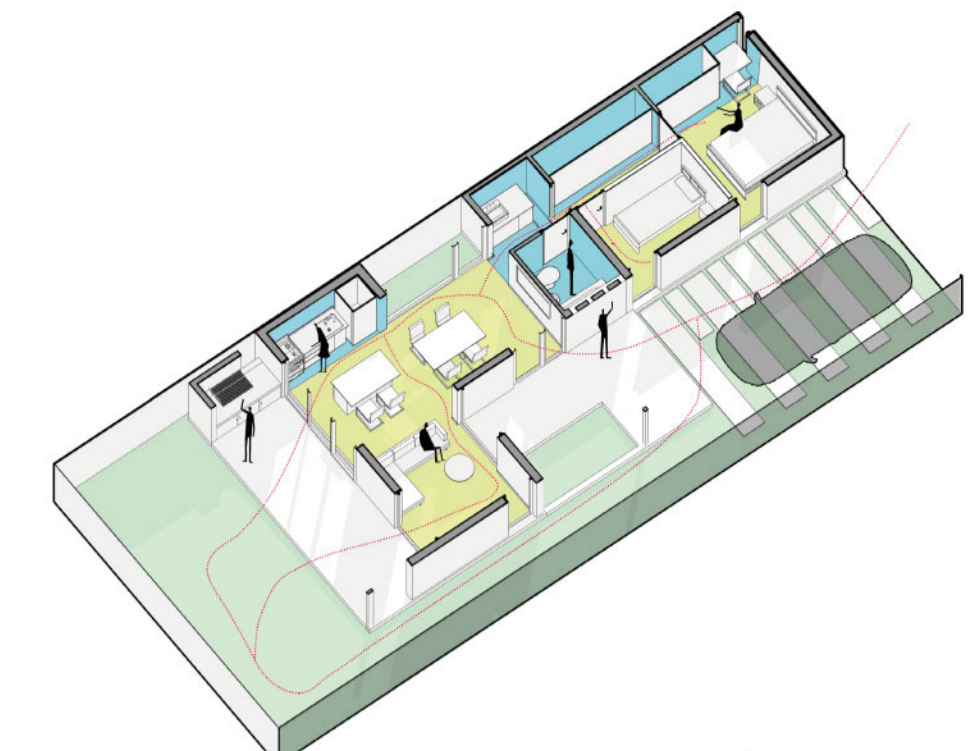
ADAPTABILIDAD URBANA



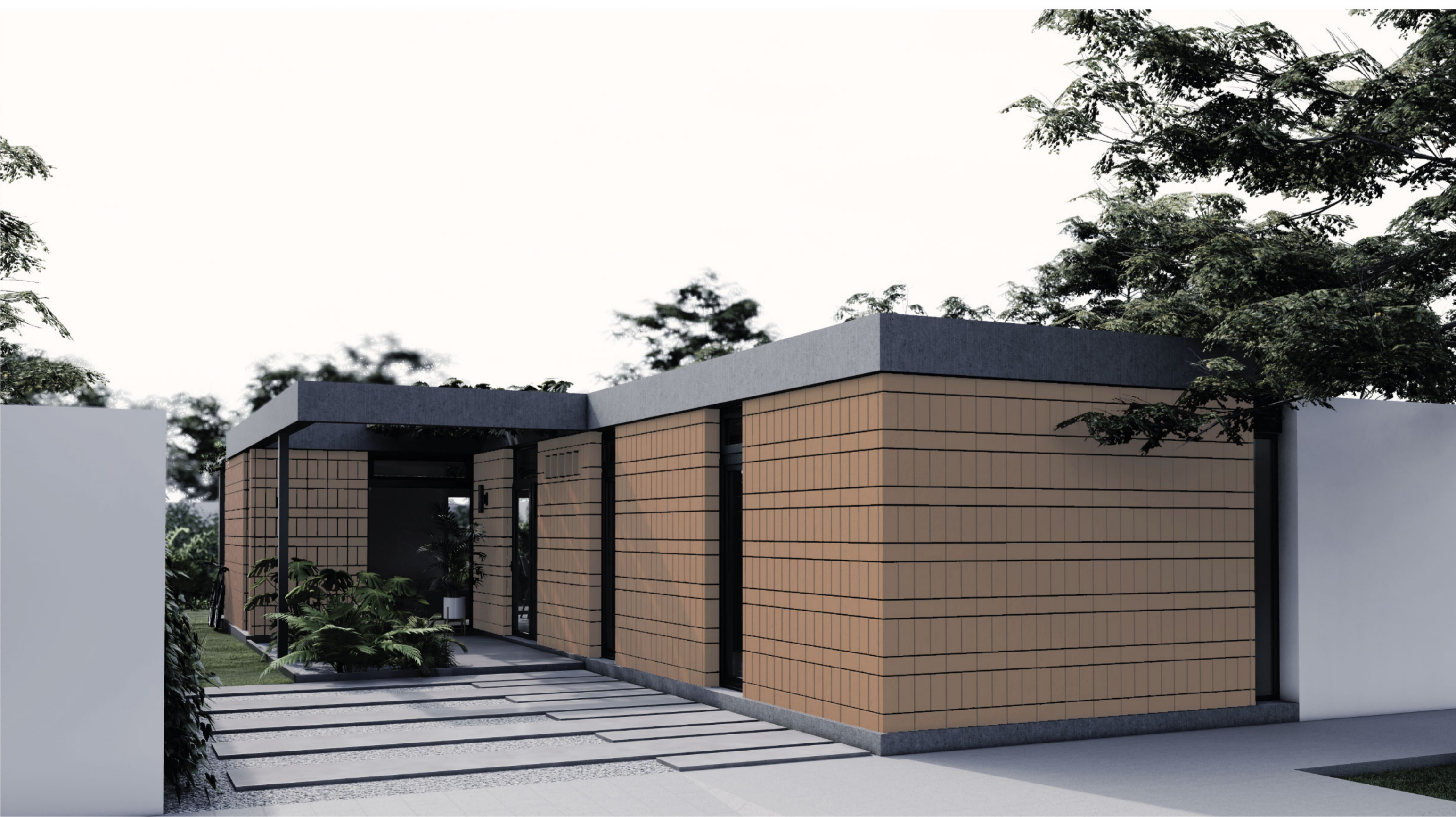
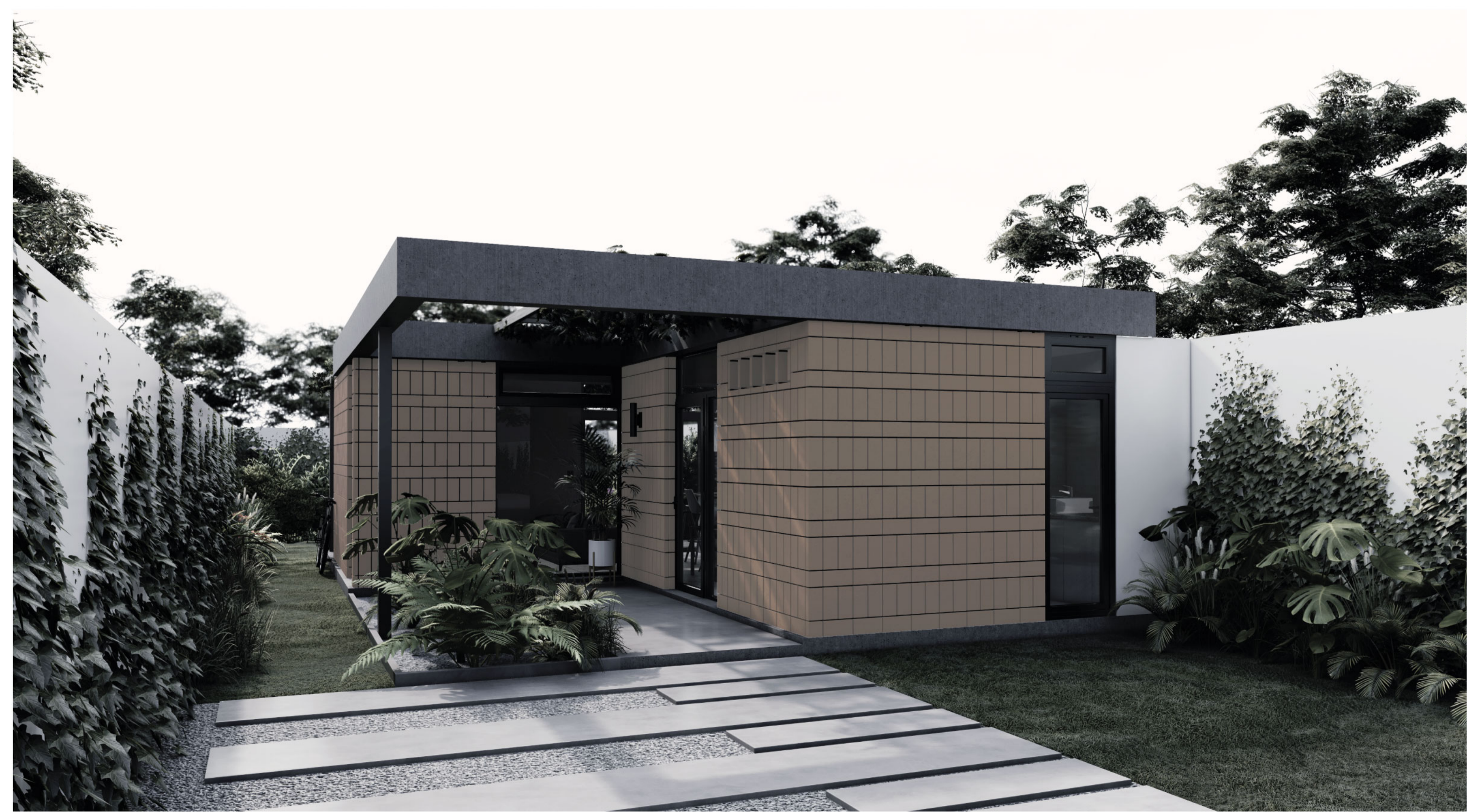
AMBIENTE Y SUSTENTABILIDAD

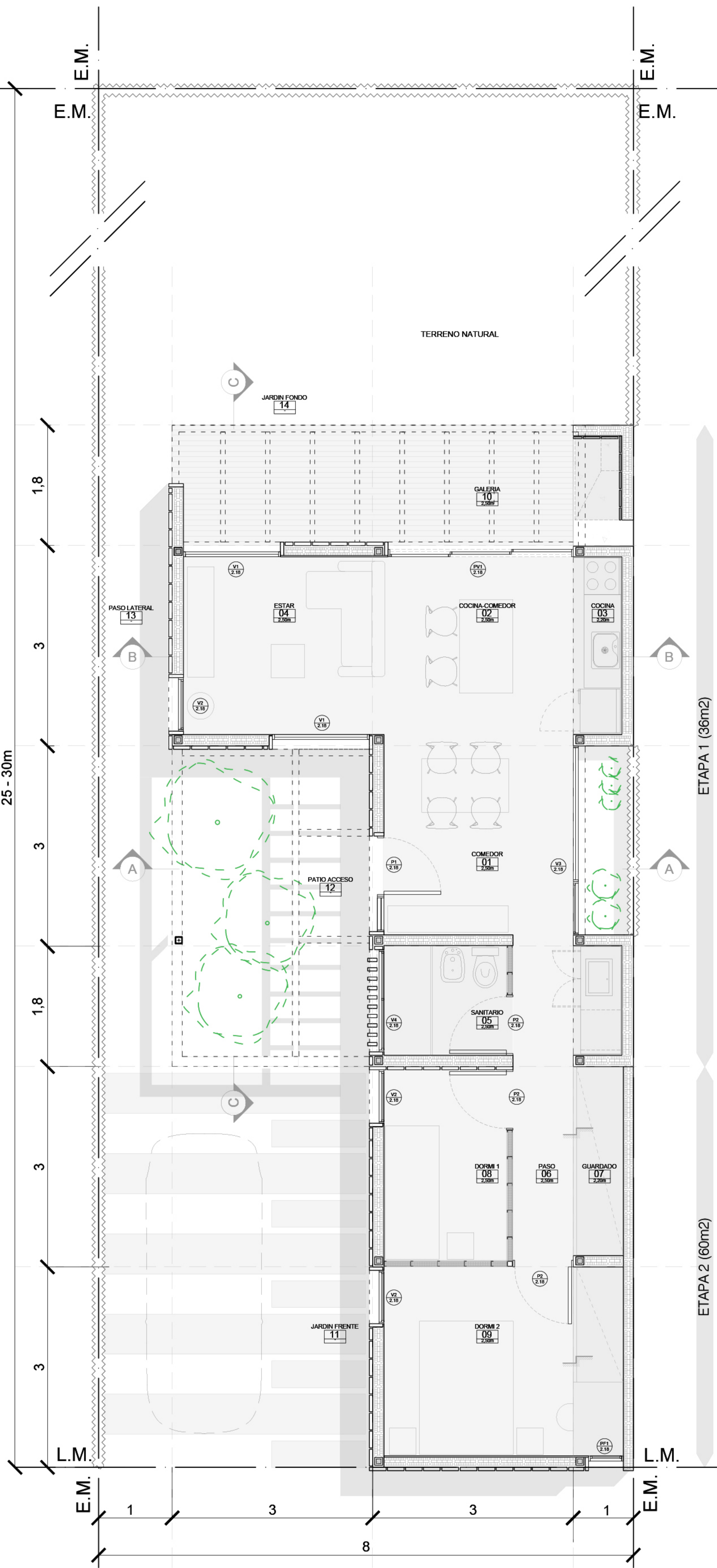


ACCESIBILIDAD UNIVERSAL

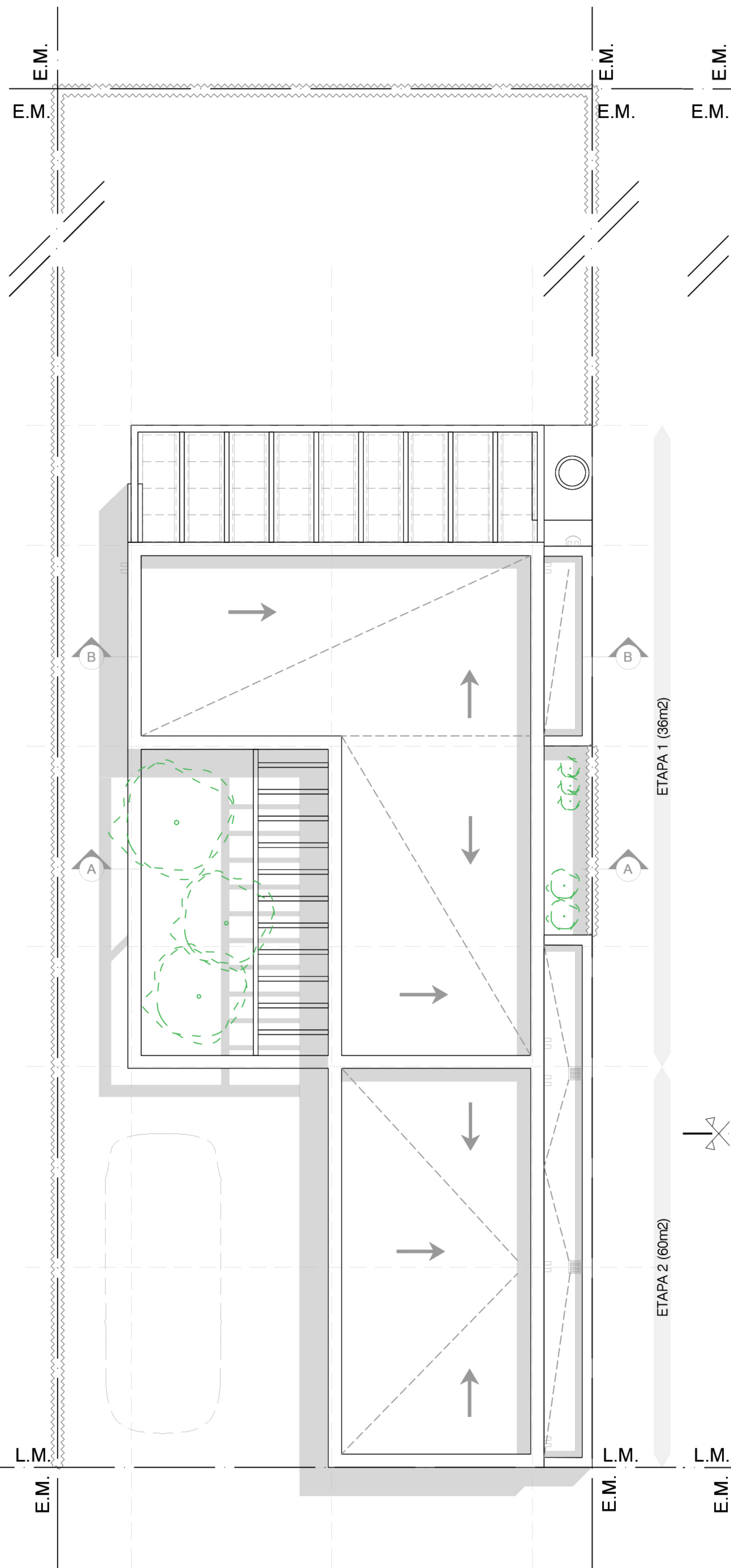


FLEXIBILIDAD DE USOS

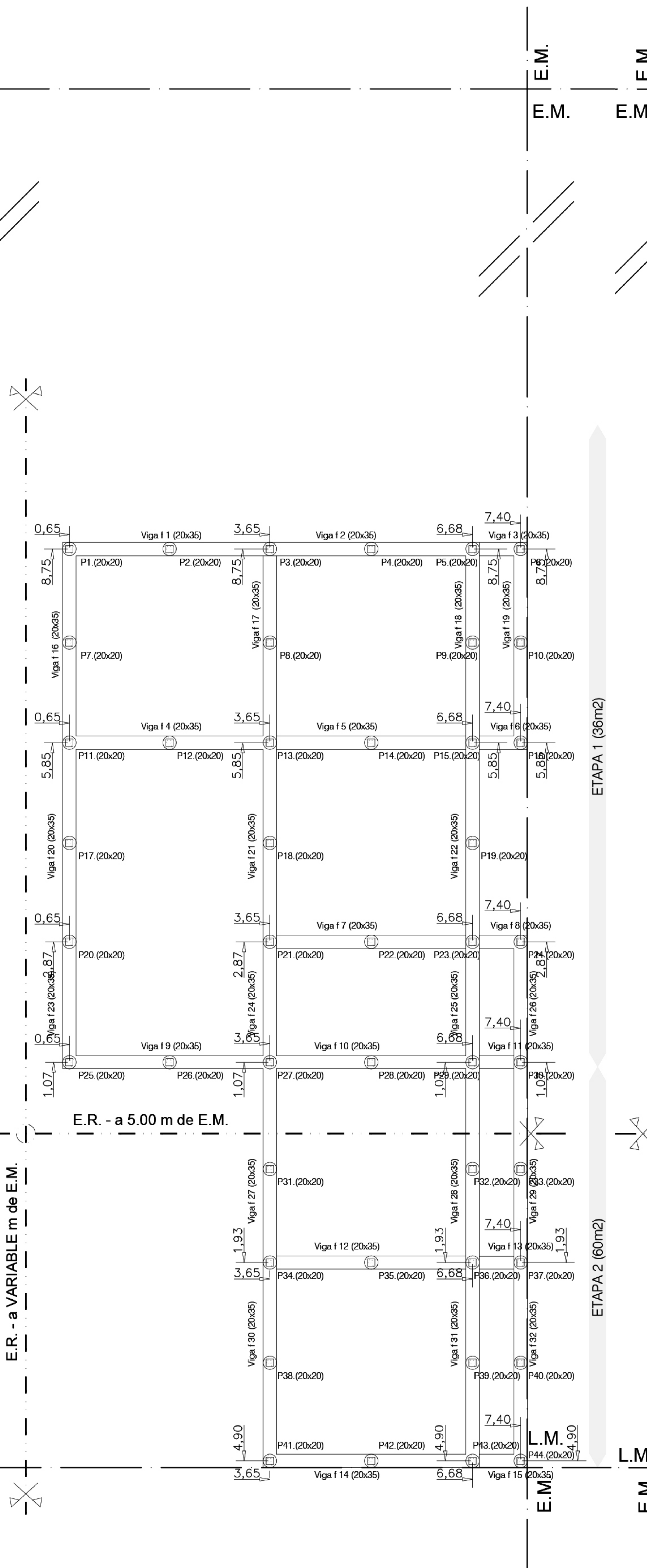




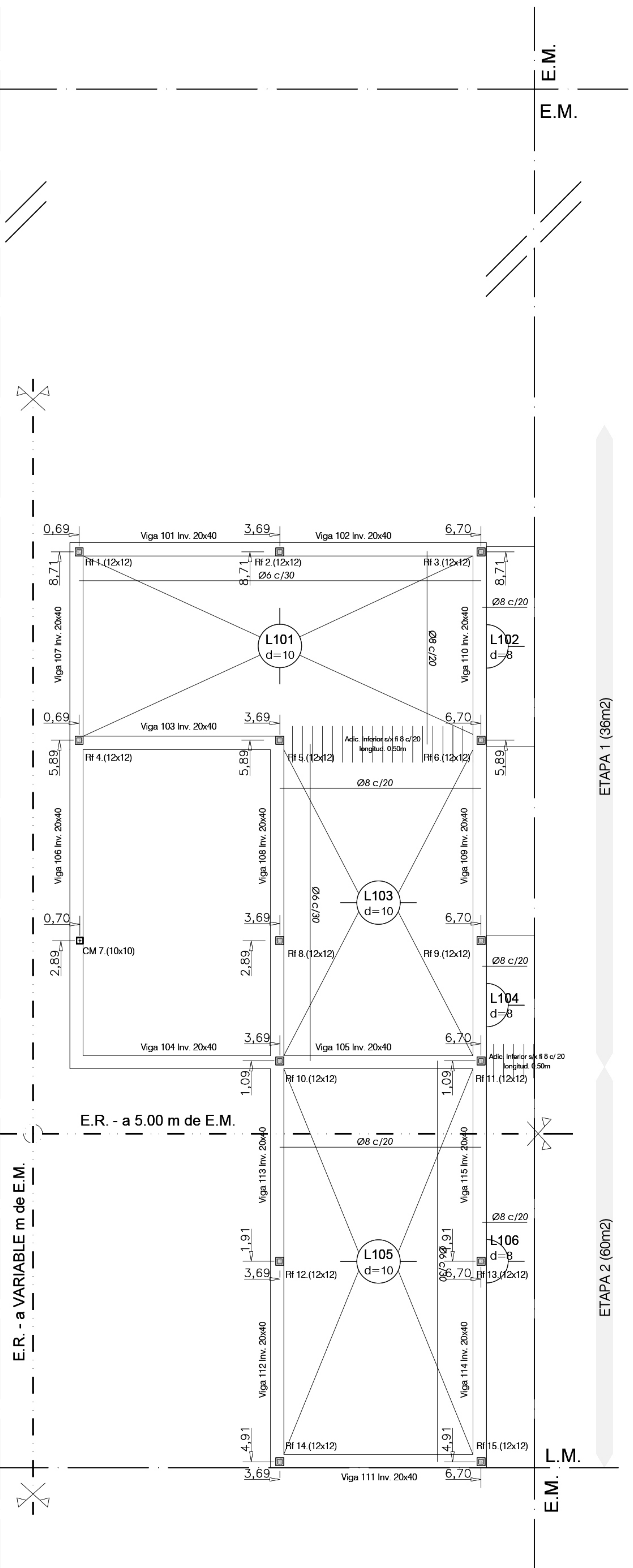
PLANTA BAJA ESC 1:50



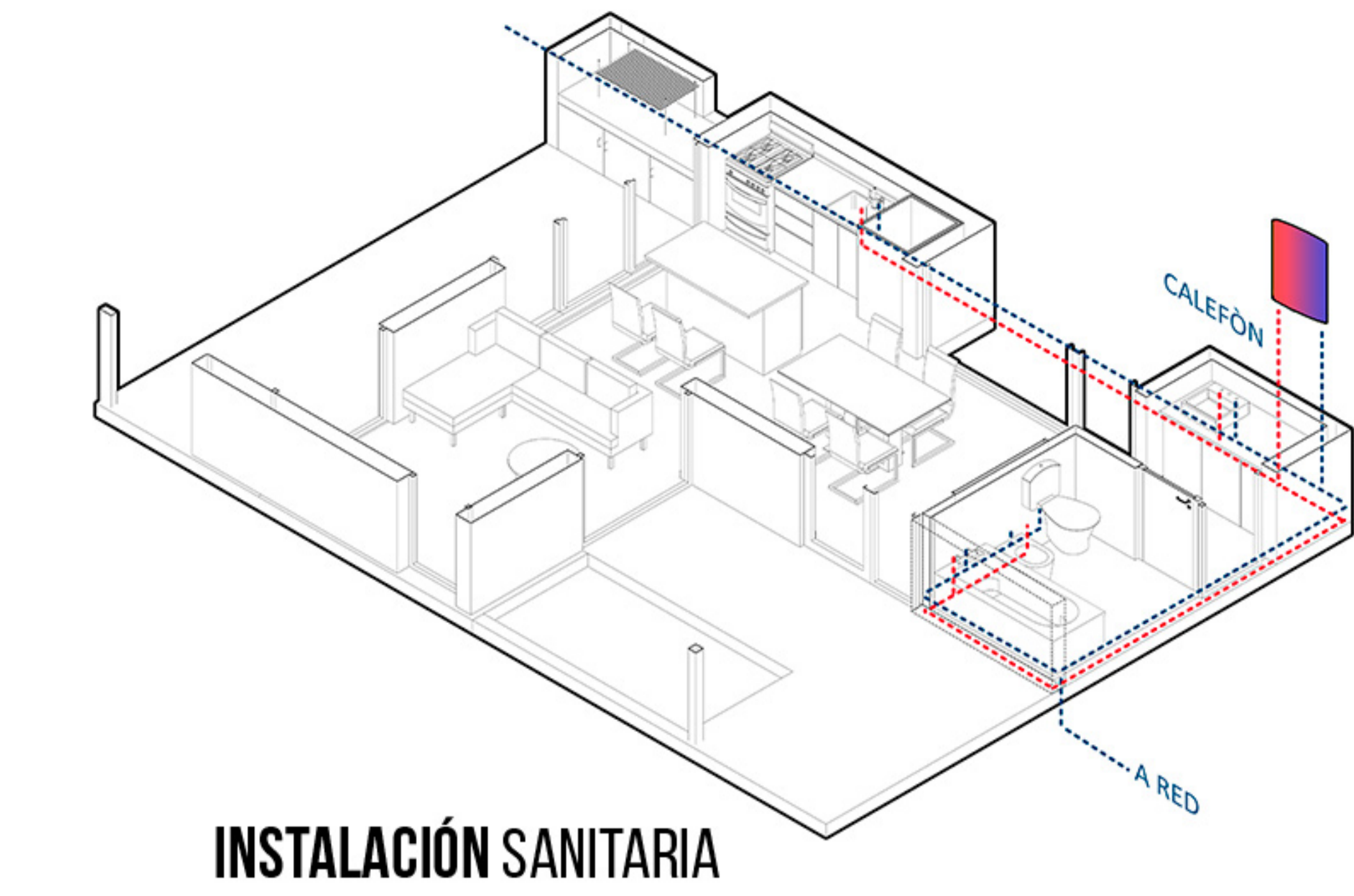
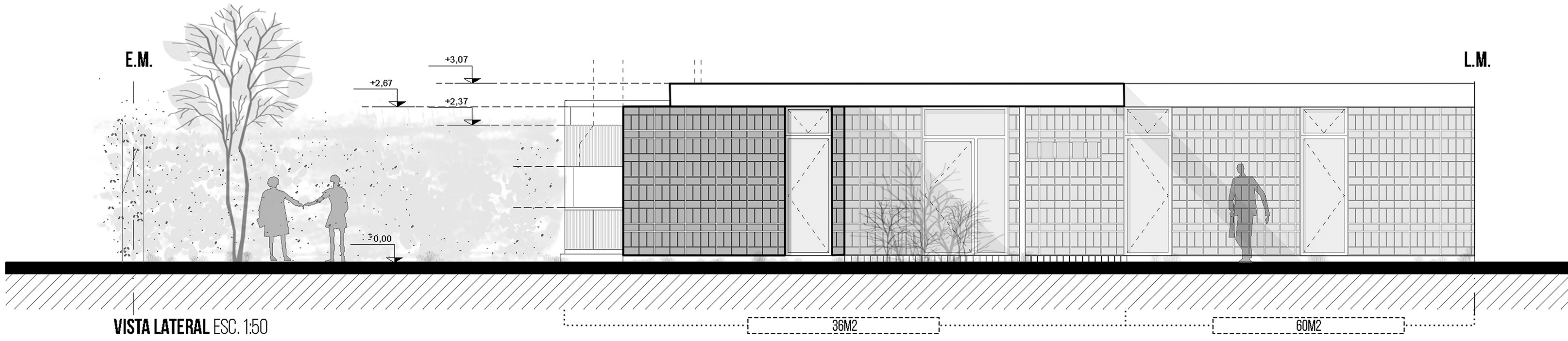
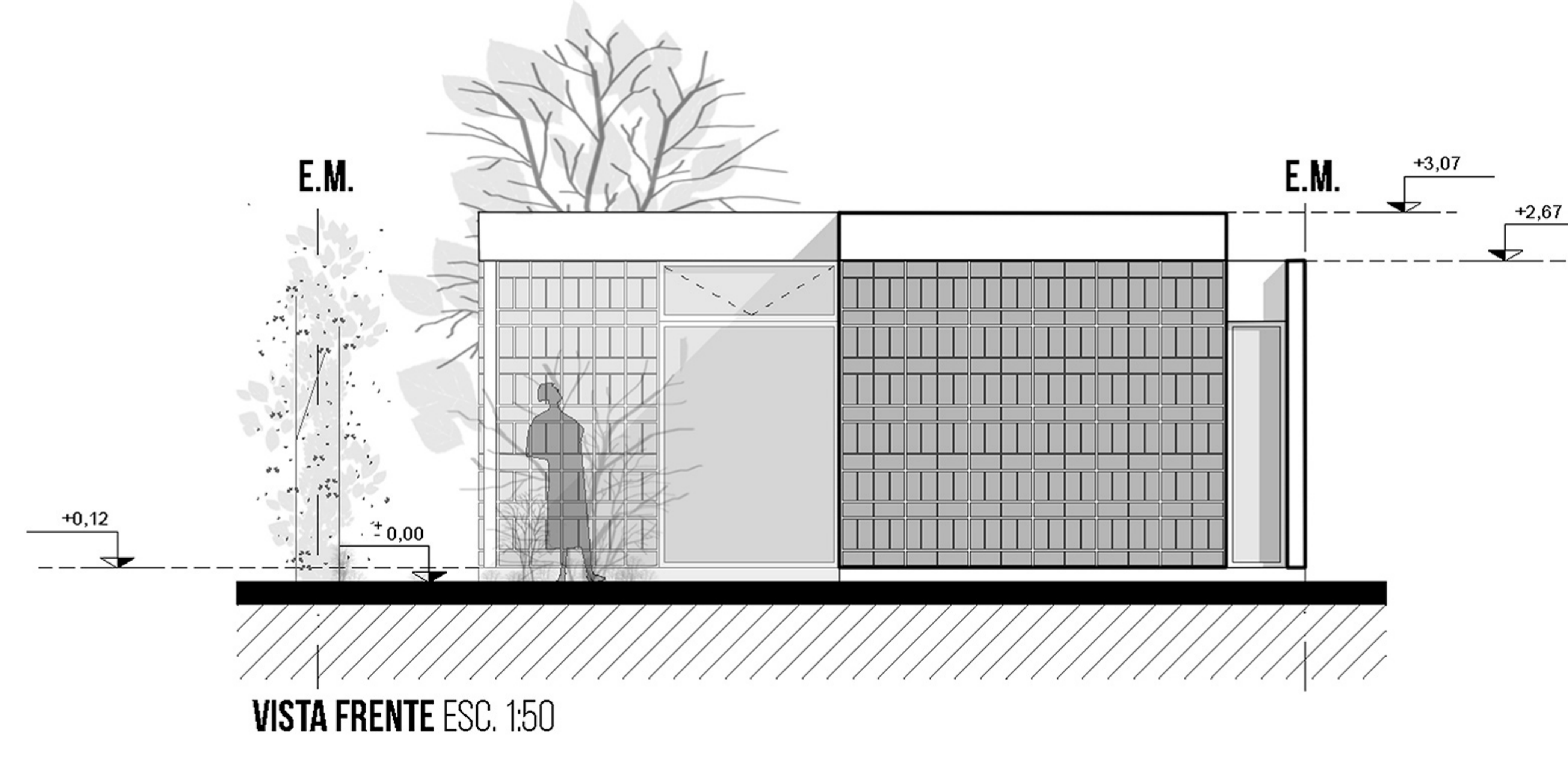
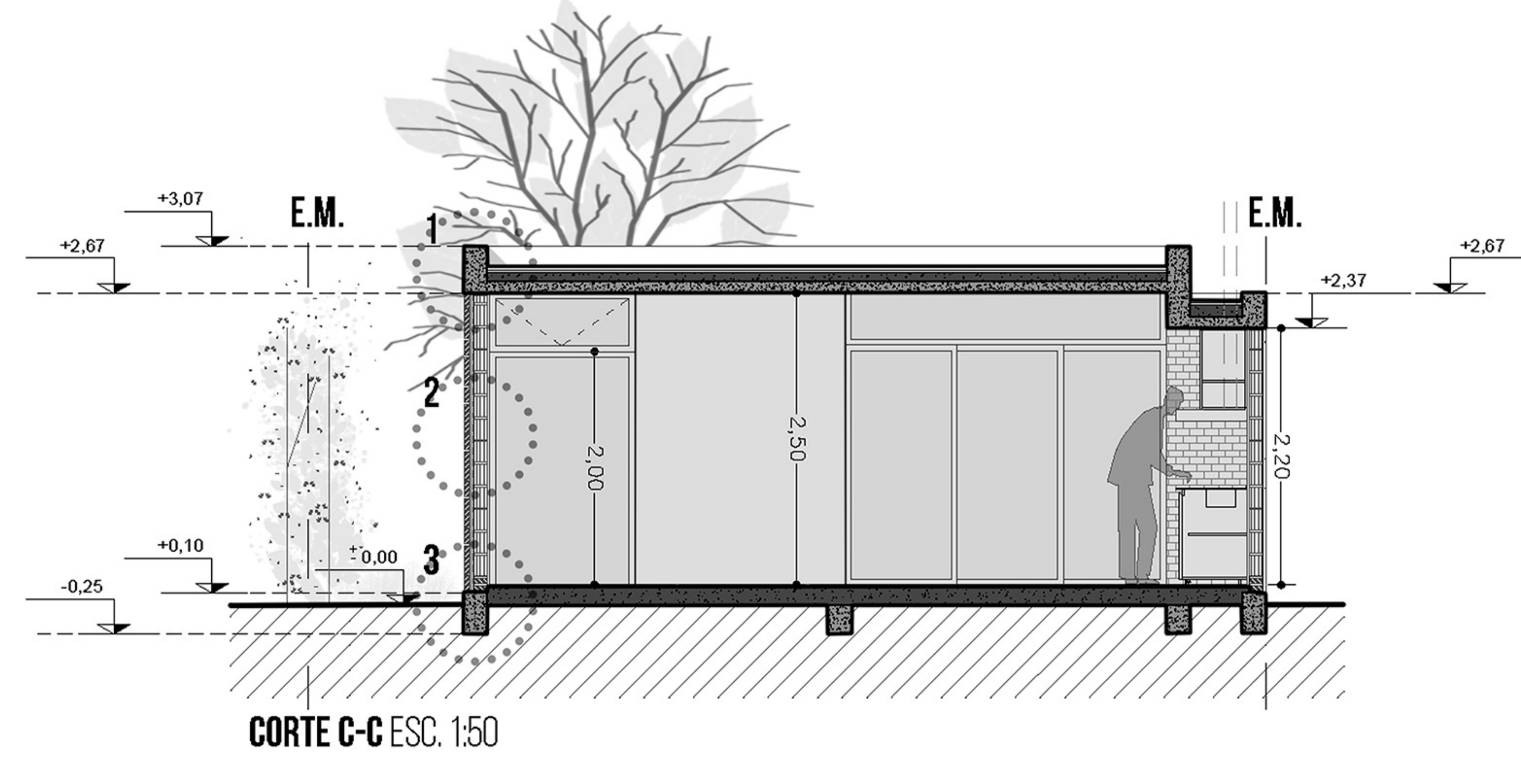
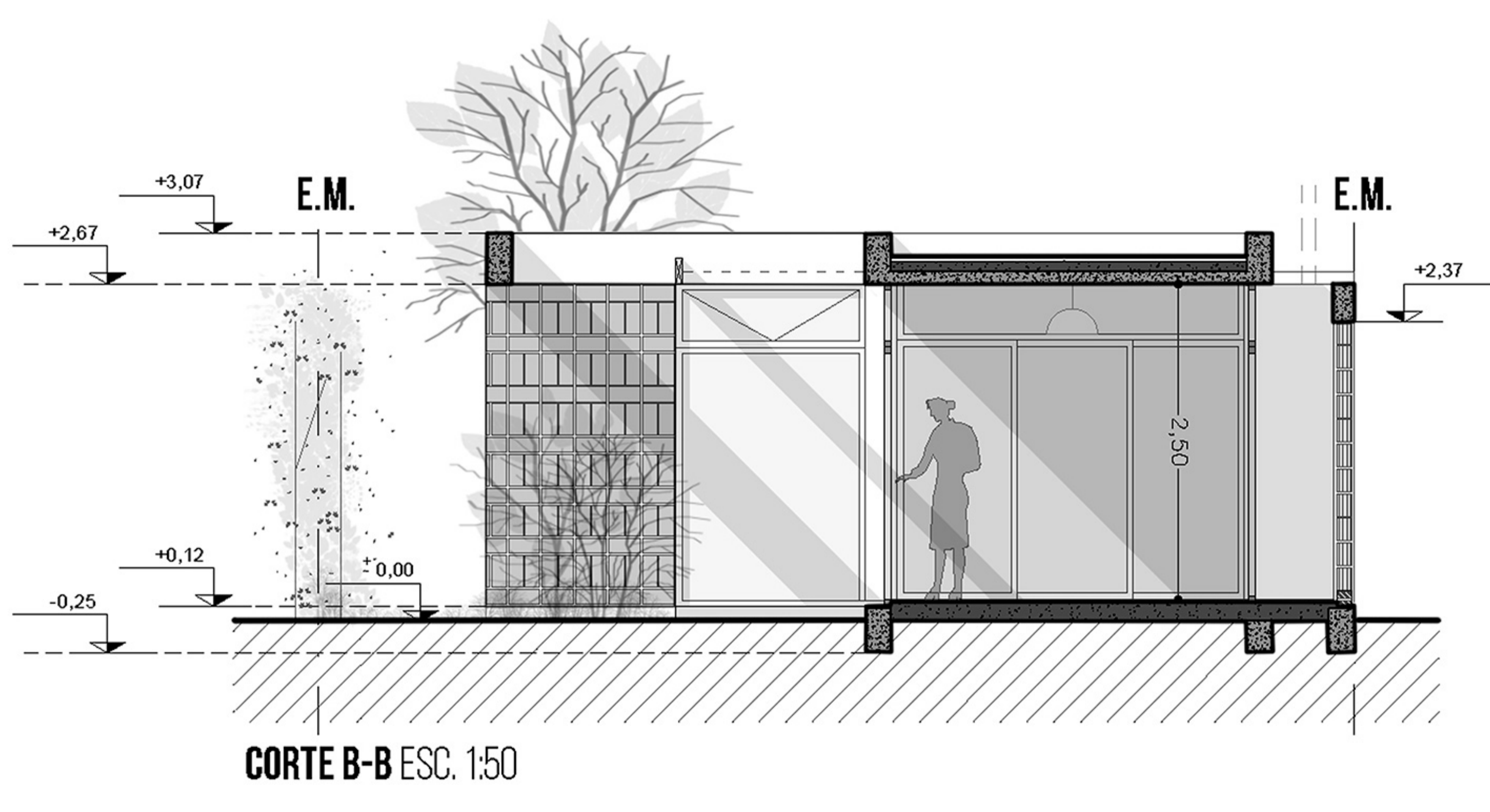
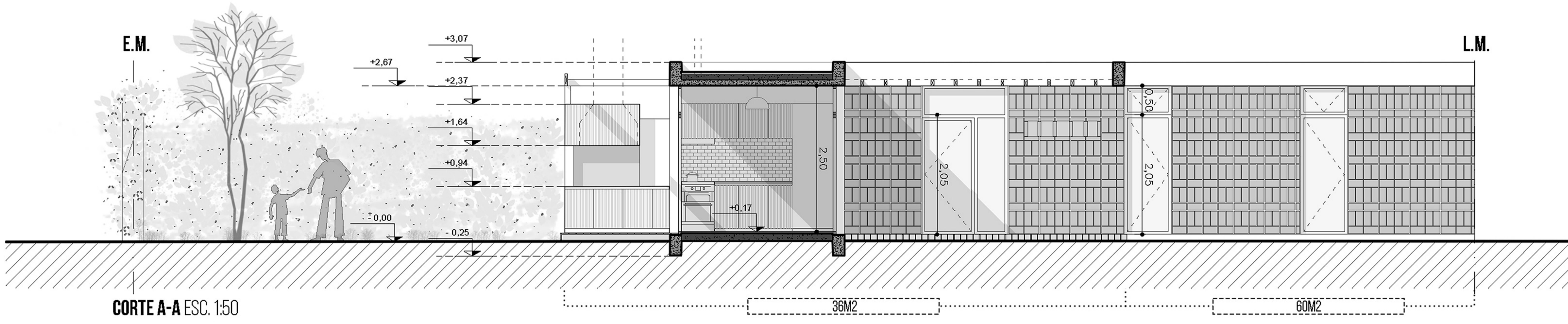
PLANTA DE TECHOS ESC 1:50



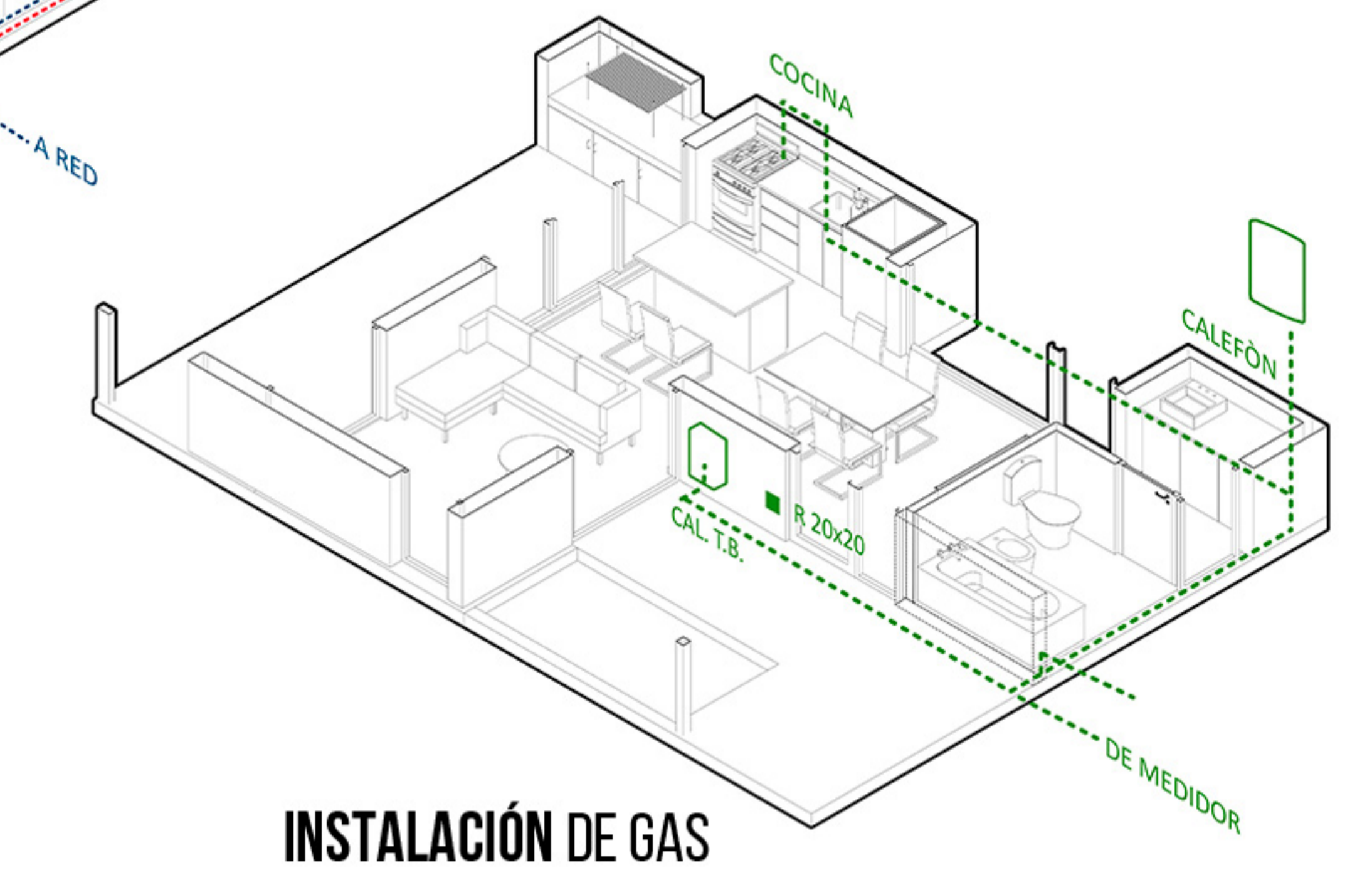
PLANTA FUNDACIONES ESC 1:50



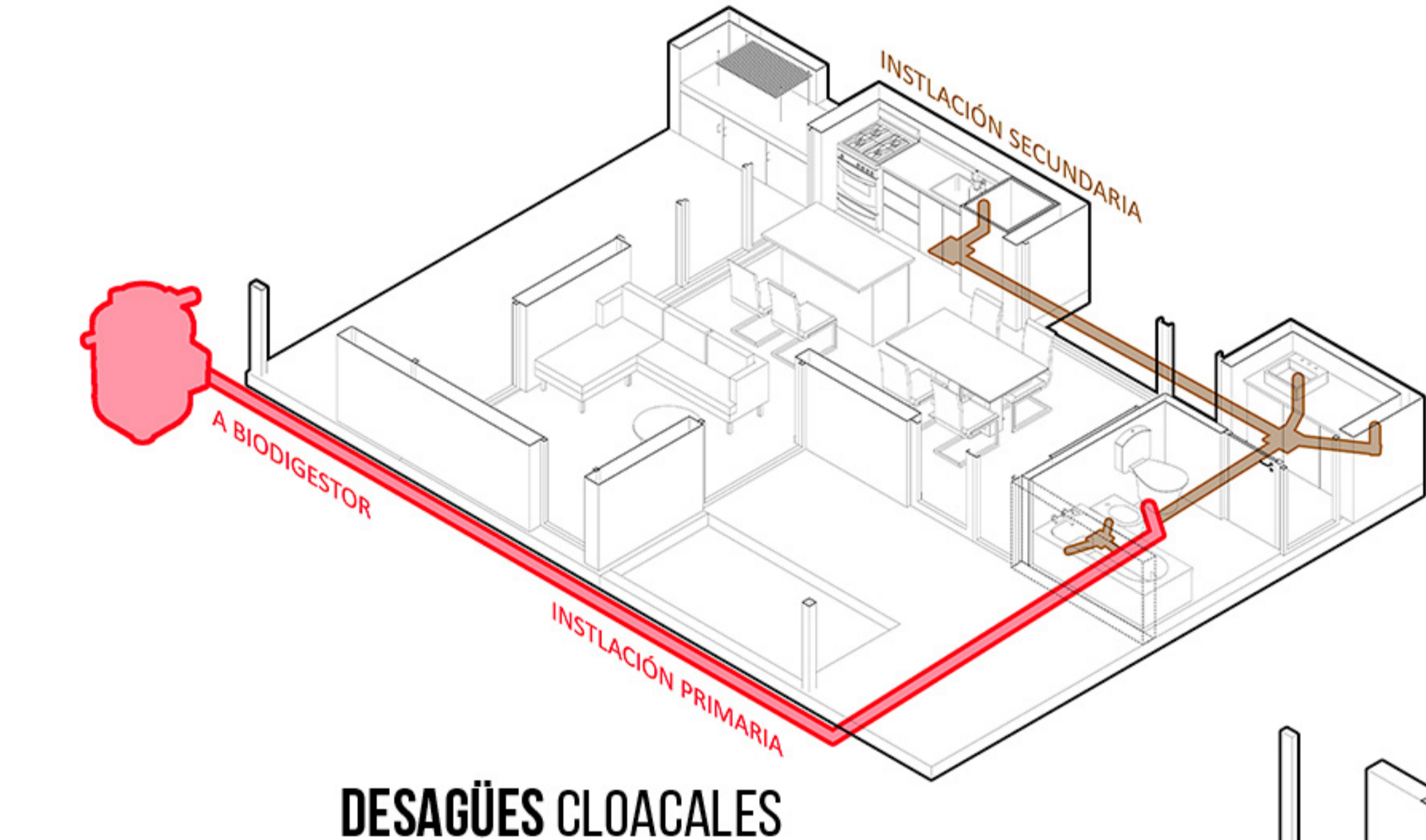
PLANTA ESTRUCTURAS ESC 1:50



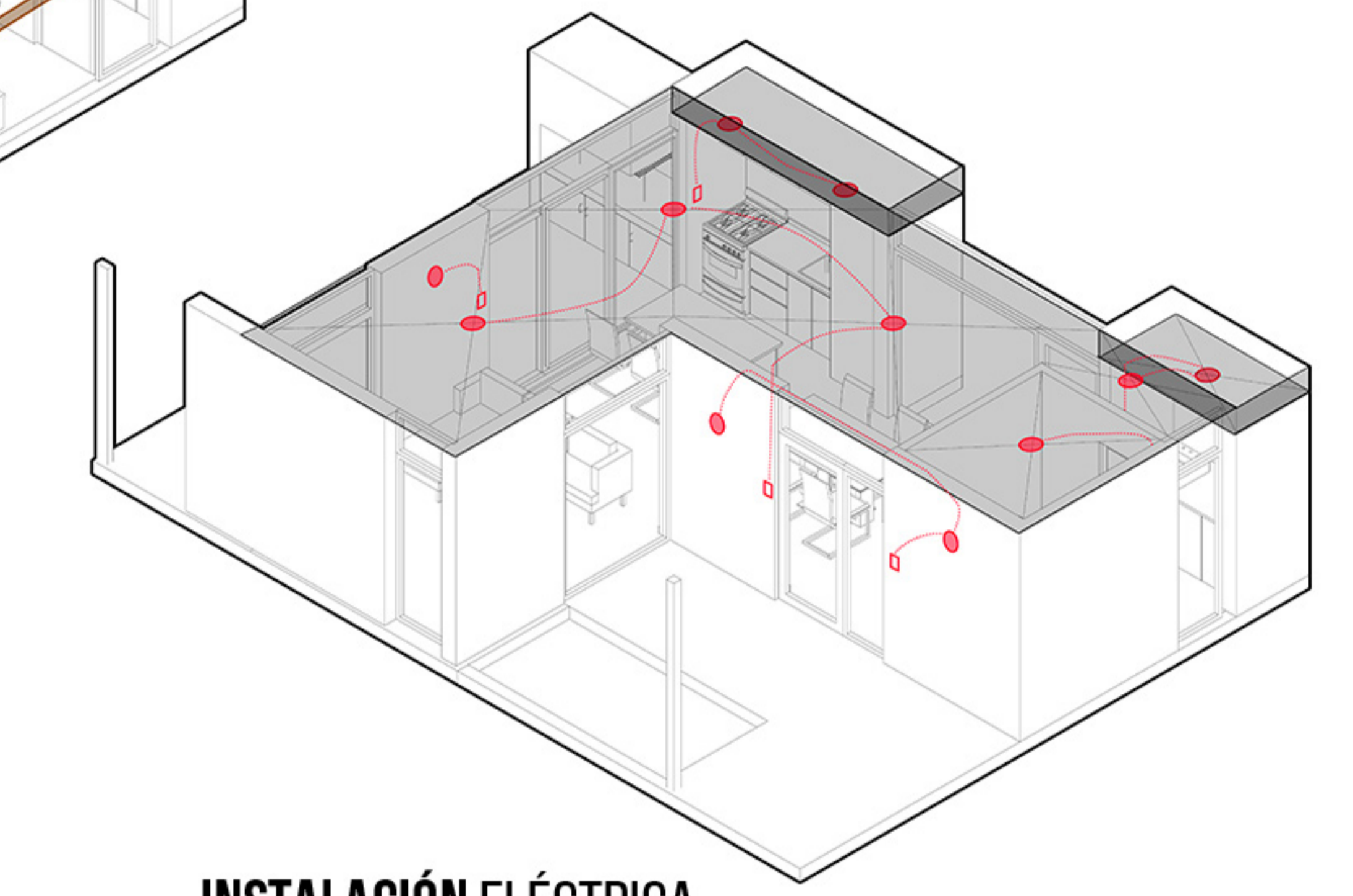
INSTALACIÓN SANITARIA



INSTALACIÓN DE GAS



DESAGÜES CLOCALES



INSTALACIÓN ELÉCTRICA

