

**Casa:** Una vivienda genérica y adaptable, con máxima economía de recursos, que permite la interpretación espacial y se completa con la eventual intervención de sus habitantes. Capaz de actualizarse a procesos dinámicos y modos de habitar, admitiendo trabajo, ocio, independencia y reunión. Ajustándose a las condiciones de superficie y presupuesto disponibles, se propone un soporte espacial lo más flexible y grande posible, un volumen habitable sobre una superficie de 4m x 15m, que configura un único espacio expandido o varios autónomos. Adaptable a diversidad de terrenos pero fundamentalmente pensado para el aprovechamiento de parcelas pequeñas acordes al costo de la casa.

**Adaptación:** La casa se organiza a partir de un esquema lineal con medidas mínimas, 4m x 9m (36m<sup>2</sup>) en su primera evolución y de 4m x 15m (60m<sup>2</sup>) en la segunda, configurando una matriz lineal con capacidad de adaptación a medidas de terrenos iguales o mayores a 8.50m de ancho (permitiendo un patio lateral de 4.50m de lado mínimo), e iguales o mayores a 20m de profundidad, tanto en su condición entre medianeras como en esquina a partir de simples variaciones de inversión biaxial, desplazamiento y/o rotación, admitiendo un retro de frente de 3m o 5m. El esquema lineal adoptado permite el uso pleno del vacío del terreno en las condiciones de ancho mínimo y en sus múltiples posibles longitudes y permitiendo siempre la adaptación a la mejor orientación.

**Etapas:** Especialmente el proyecto se plantea desde la sistematización de dimensiones, componentes y espacios. La vivienda consta de 5 módulos espaciales de 3m x 4m, uno especializado que concentra los dispositivos de servicio e instalaciones (cocina, baño, guardado exterior y lavadero) y 4 no especializados, admitiendo su vinculación o independencia a partir de paneles divisorios o dispositivos móviles de distinto tipo, admitiendo la libre disposición de equipamiento preexistente de sus habitantes o futuras potenciales intervenciones reversibles. En su primera evolución se construyen 3 módulos. El primero destinado a condensar los servicios de la vivienda y los dos siguientes de uso flexible, la casa es un único local subdivisible. En su segunda evolución se adosan 2 módulos de uso libre, admitiendo la conexión simple manteniendo el panel del timpano posterior y desplazando la puerta, o desmontando dicho panel, logrando un potencial único local o varios de menores dimensiones. En esta instancia la casa admite además la instalación de una estructura exterior que potencia el uso del terreno como espacio intermedio, una estructura metálica liviana compuesta por tubos galvanizados y cables tensados funciona como soporte para dispositivos de sombra como toldos, plantas (reguladores climáticos) y equipamientos móviles colgantes como hamacas y sogas.

**Dispositivos interiores opcionales:** Además de la lógica flexibilidad posible de equipamiento mencionada, la casa admite la posible futura disposición de 2 tipos de elementos de guardado y equipamiento: uno transversal como elemento divisorio entre locales y otro longitudinal como entresijo colgante de la cubierta, permitiendo aumentar la capacidad de guardado significativamente sin ocupar superficie habitable.

**Eficiencia energética:** La casa está pensada como un sistema eficiente en términos de consumo energético y de recursos, desde su inicio y a largo plazo. La reducción de consumo mediante estrategias pasivas como adaptación a las mejores orientaciones, circulación de aire y desde sus procesos constructivos de rápido montaje a partir de elementos y materiales de bajo mantenimiento.

**Sistema constructivo:** Como sistema constructivo se propone el Steel Framing, que constituye un entramado metálico sumado a un sistema multicapa, permitiendo dar respuesta a diversos factores climáticos con mínimos espesores de muro en relación a otros sistemas, aprovechando el máximo de la superficie construida disponible, asegurando el confort térmico y alta eficiencia energética.

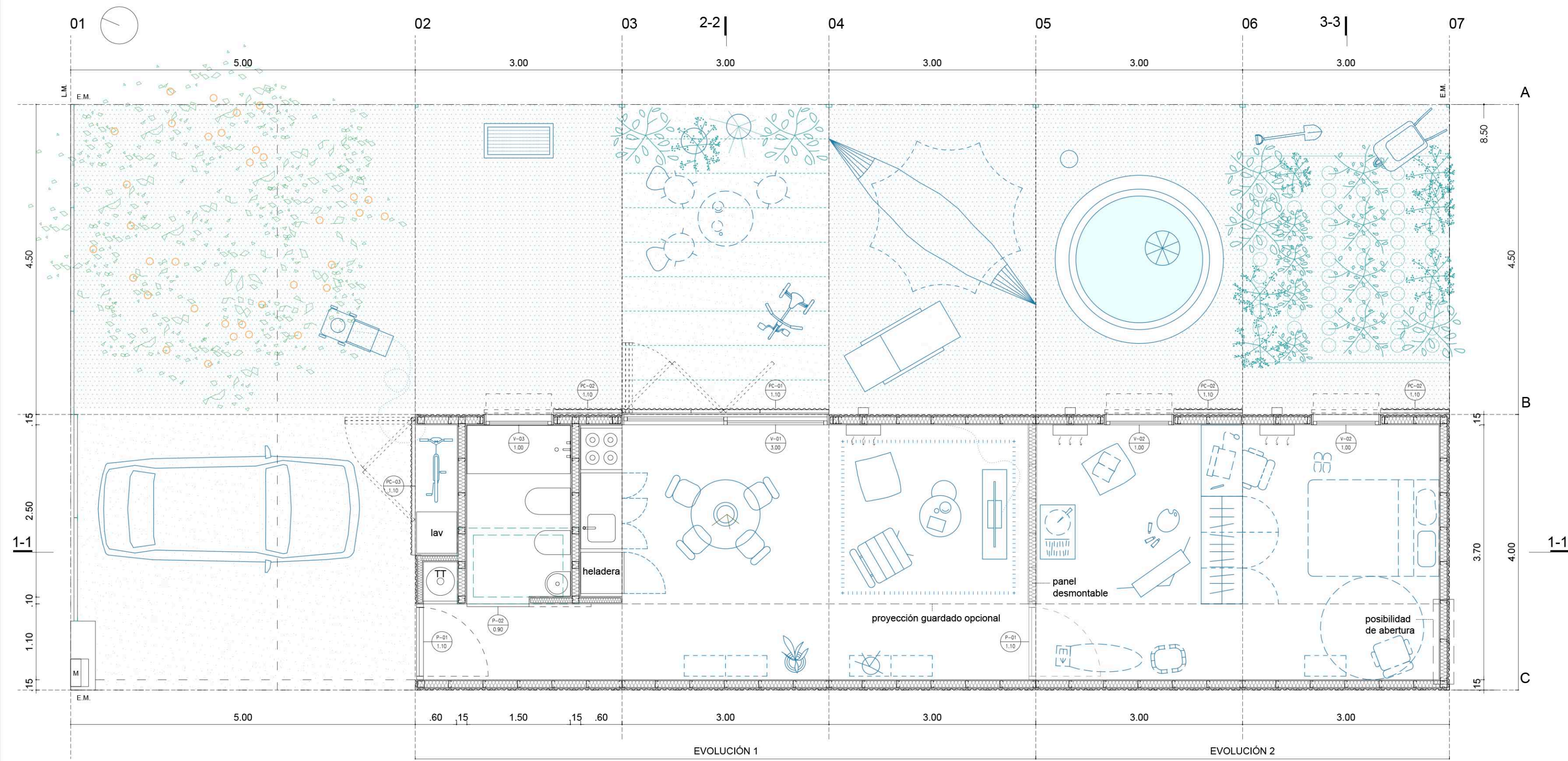
Este sistema se caracteriza por la rapidez de su montaje, reduciendo hasta en un 50% los tiempos de ejecución (situación que impacta directamente en el cumplimiento de plazos), el desarrollo de una obra ordenada, limpia, con menor dependencia climática y un importante ahorro de utilización de agua permitiendo la reducción del impacto ambiental.

**Materialidad:** A partir del sistema estructural adoptado, la materialidad busca una lógica de muy bajo mantenimiento y neutralidad. La totalidad de la envolvente exterior (cerramientos verticales, cubierta y cerramientos sobre aberturas) se resuelve con chapa sinusoidal galvanizada, material que se adapta al sub módulo de 1m permitiendo la optimización de las piezas. Interiormente la envolvente vertical se resuelve con un empujado de roca de yeso pintado de blanco, mientras que los cerramientos con empujado de OSB de 9mm de espesor fijado directamente sobre la estructura principal de cubierta. Las carpinterías son de aluminio anodizado natural con DVH (sistemas corredizo y batiente).

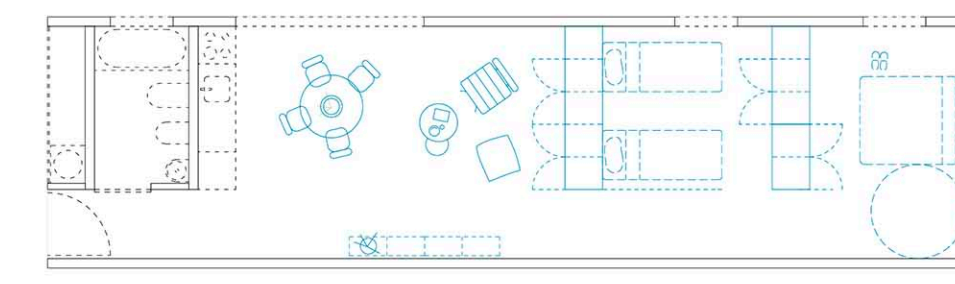
**Accesibilidad universal:** La vivienda cumple con parámetros de accesibilidad universal: se desarrolla íntegramente en planta baja no presentando desniveles de ningún tipo, las puertas de acceso y pasos interiores son de 1.10m de ancho, la puerta de acceso al baño es corrediza y admite un paso de 0.90m, las medidas del baño son 1.5m x 2.50m, la altura de la mesada de la cocina es de 0.80m.



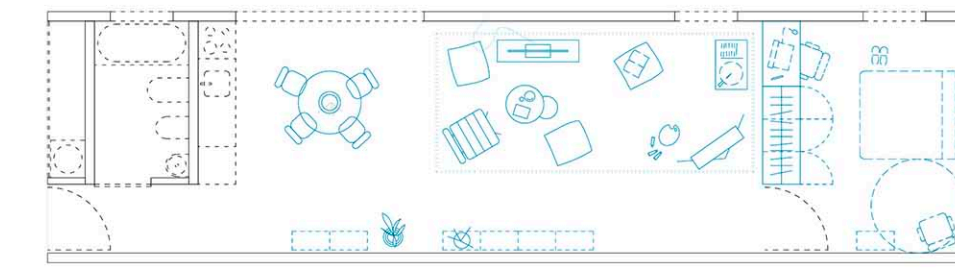
# CPHCPII 2



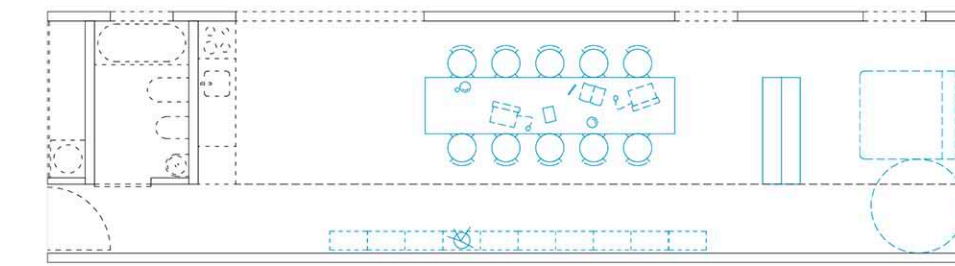
PLANTA ESCALA 1.50



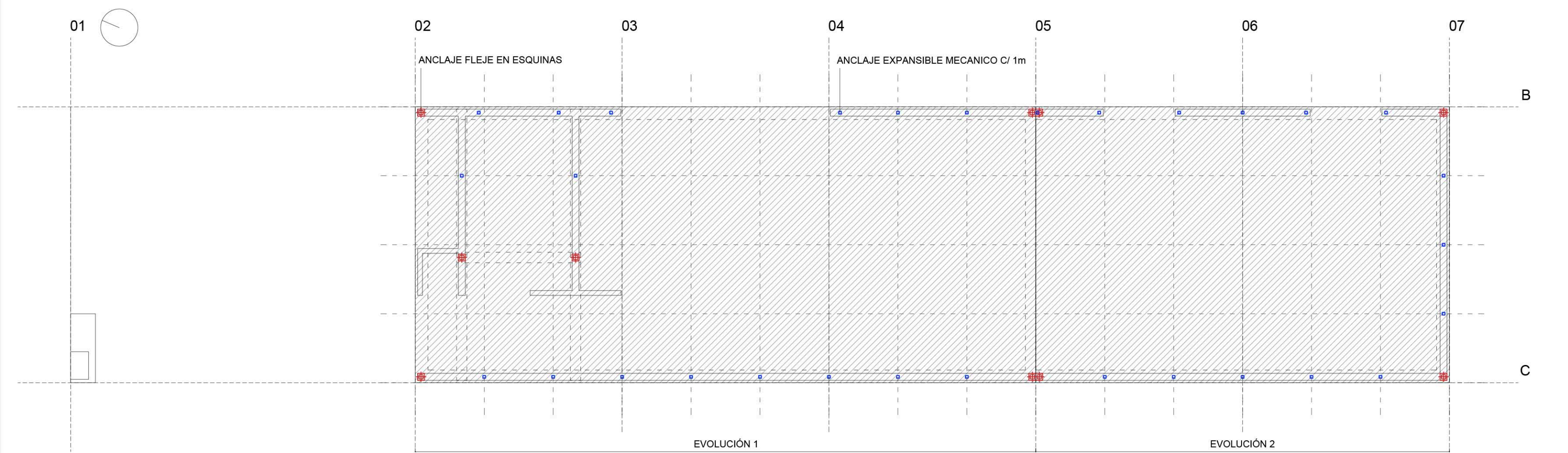
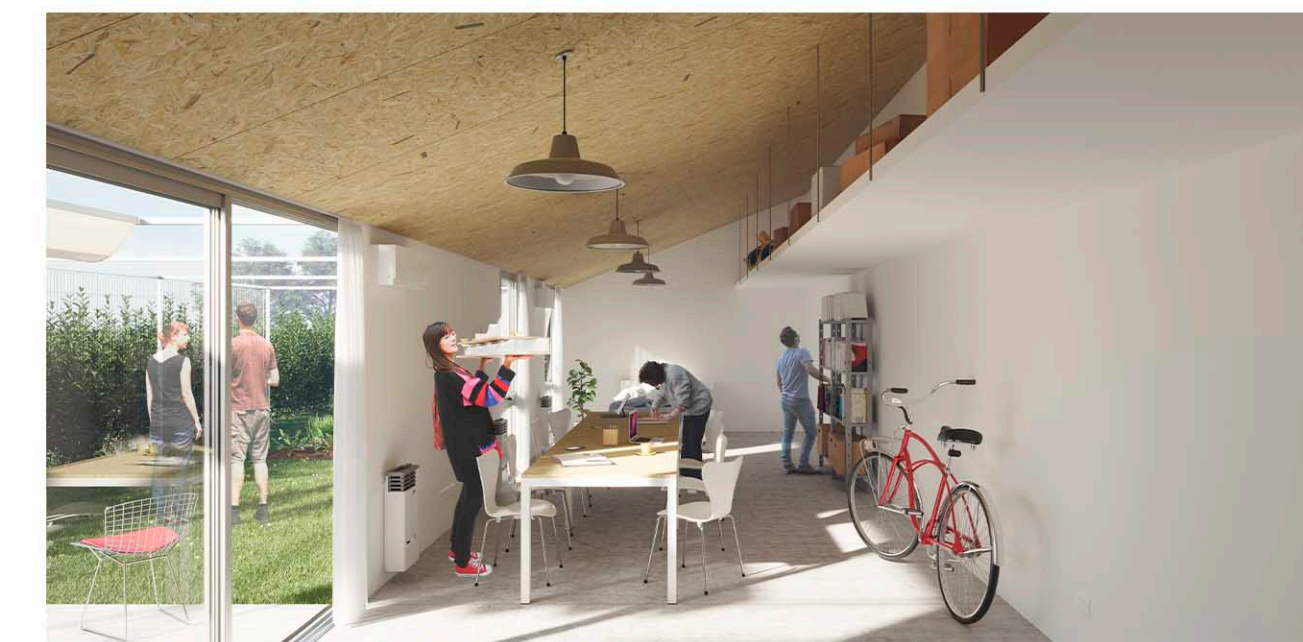
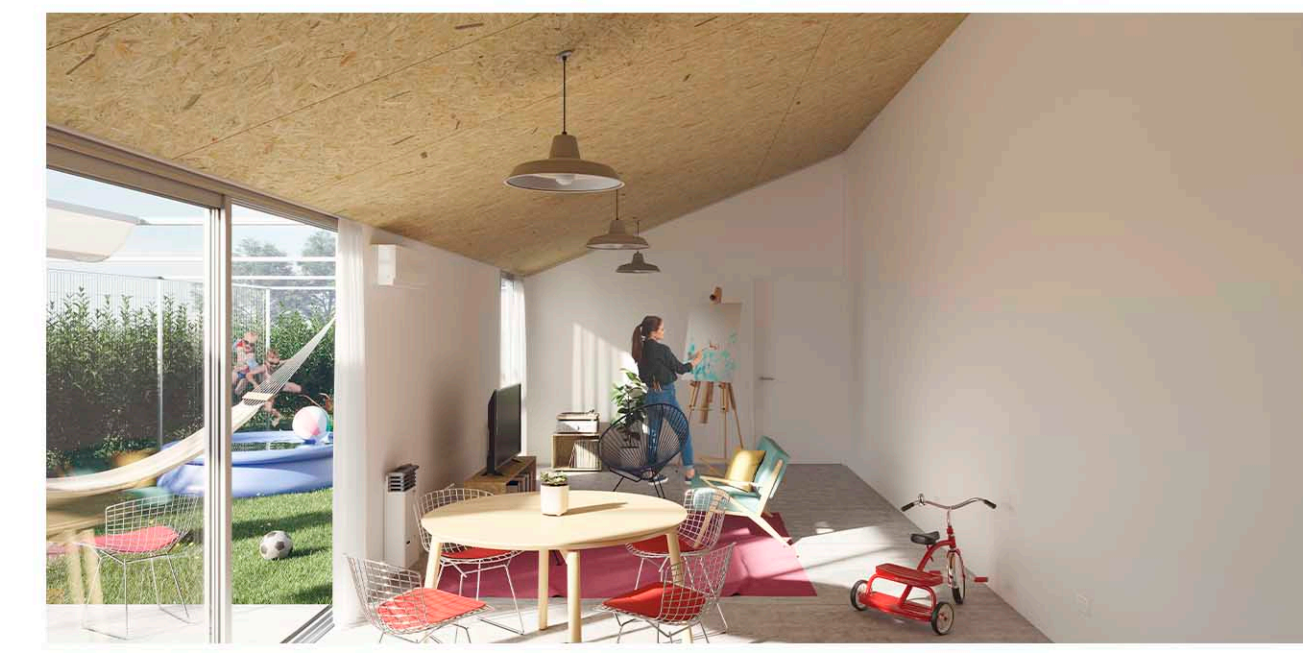
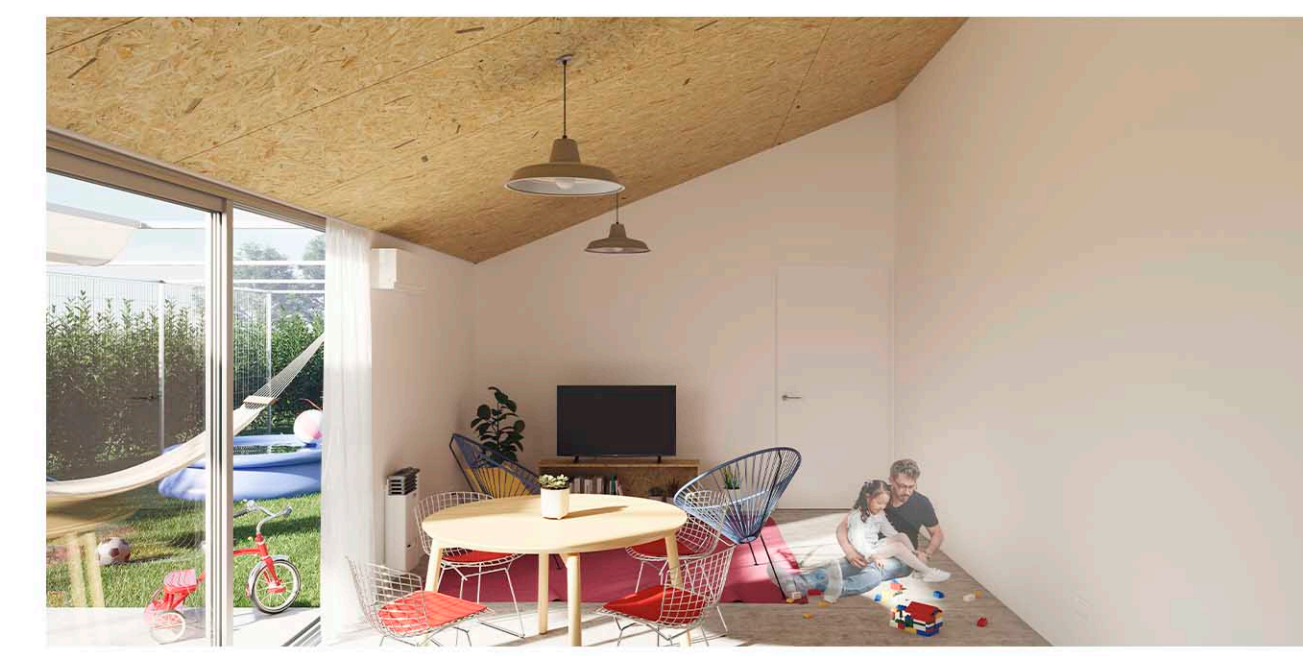
SERVICIOS + ESPACIO DE USOS MÚLTIPLES + 2 DORMITORIOS



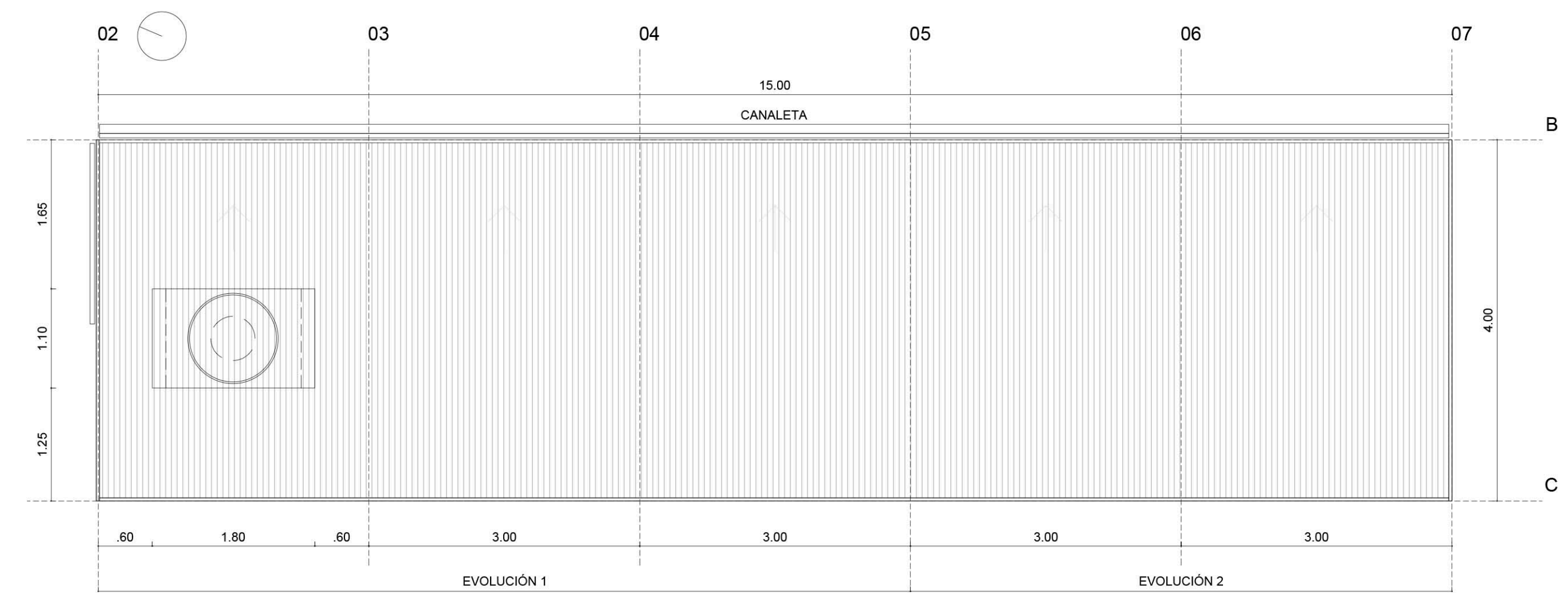
SERVICIOS + ESPACIO DE USOS MÚLTIPLES + DORMITORIO



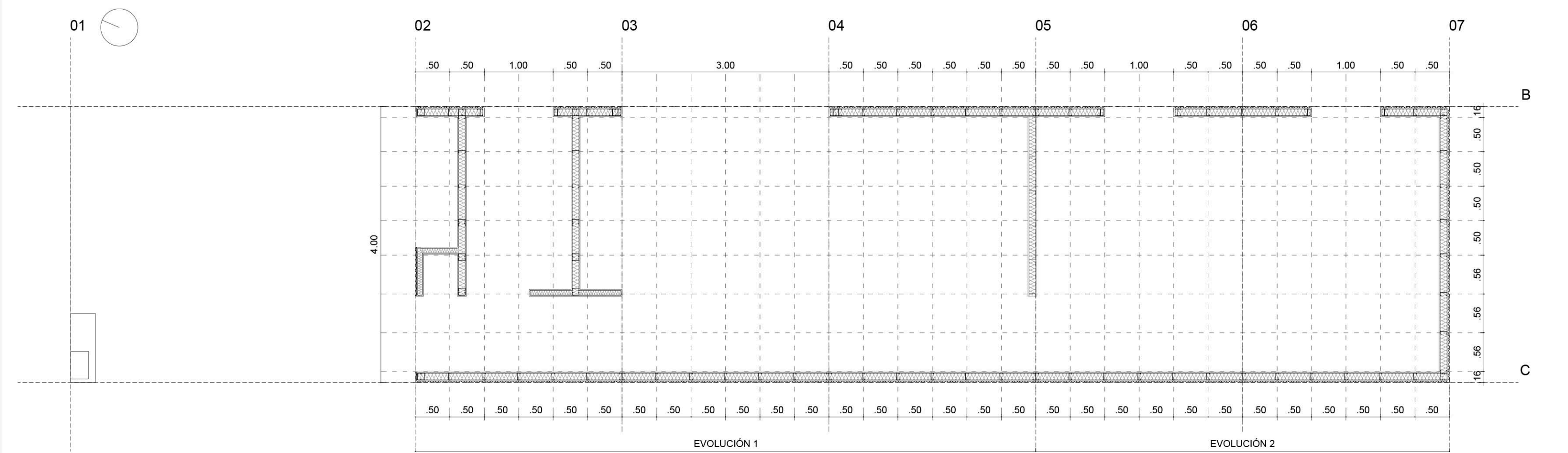
SERVICIOS + ESPACIO DE USOS MÚLTIPLES



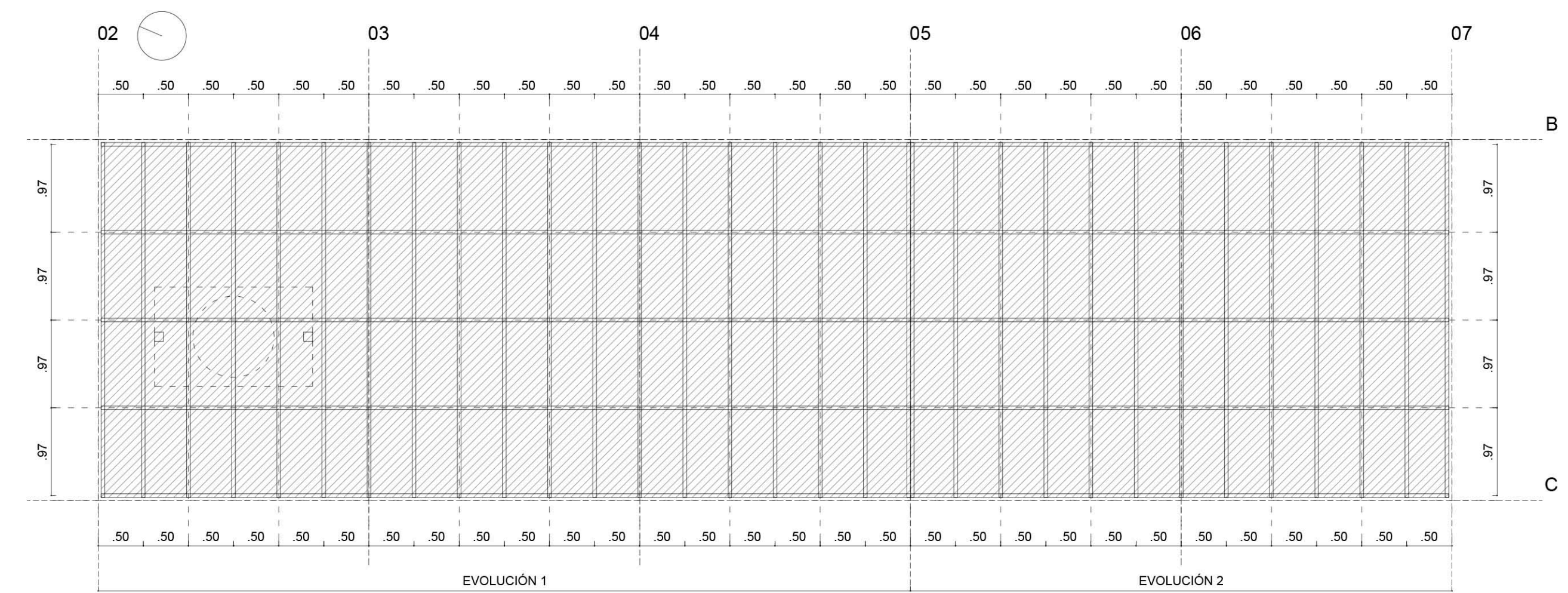
FUNDACIONES



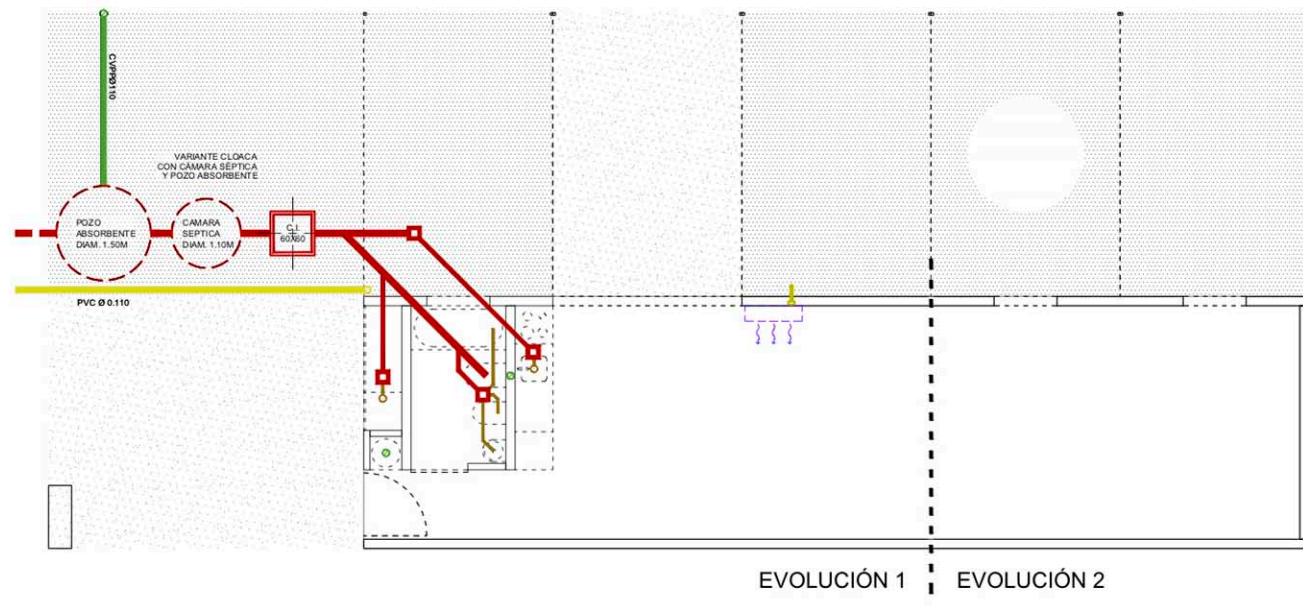
PLANTA DE TECHOS



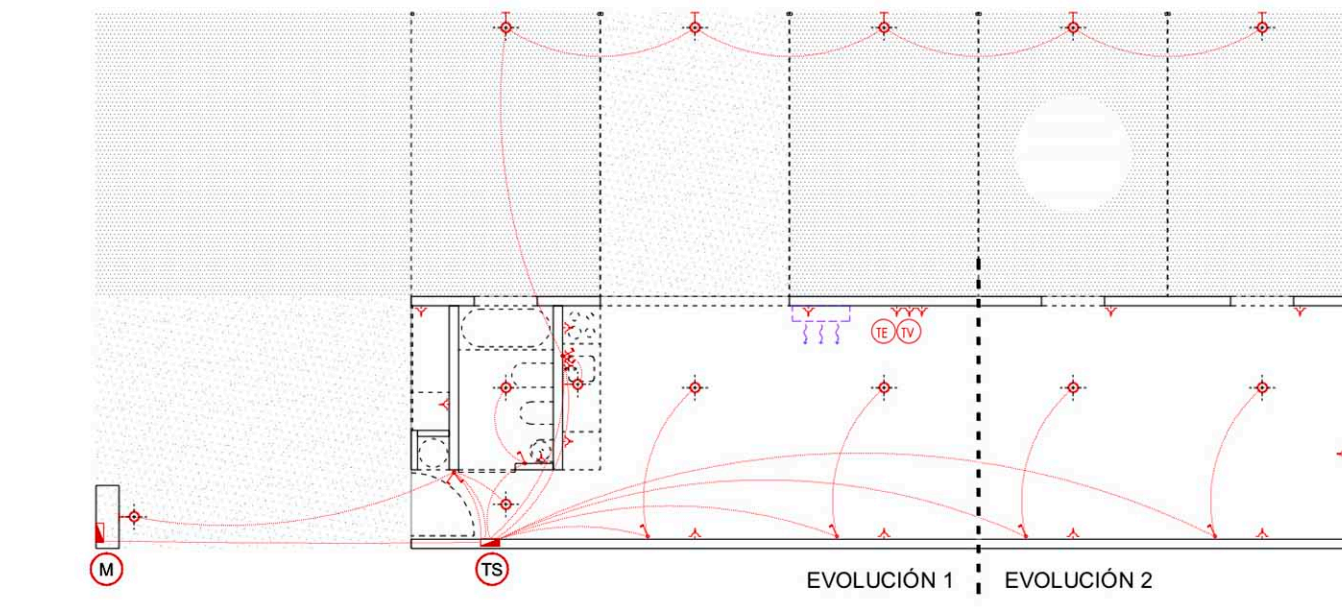
ESTRUCTURA DE PANELES



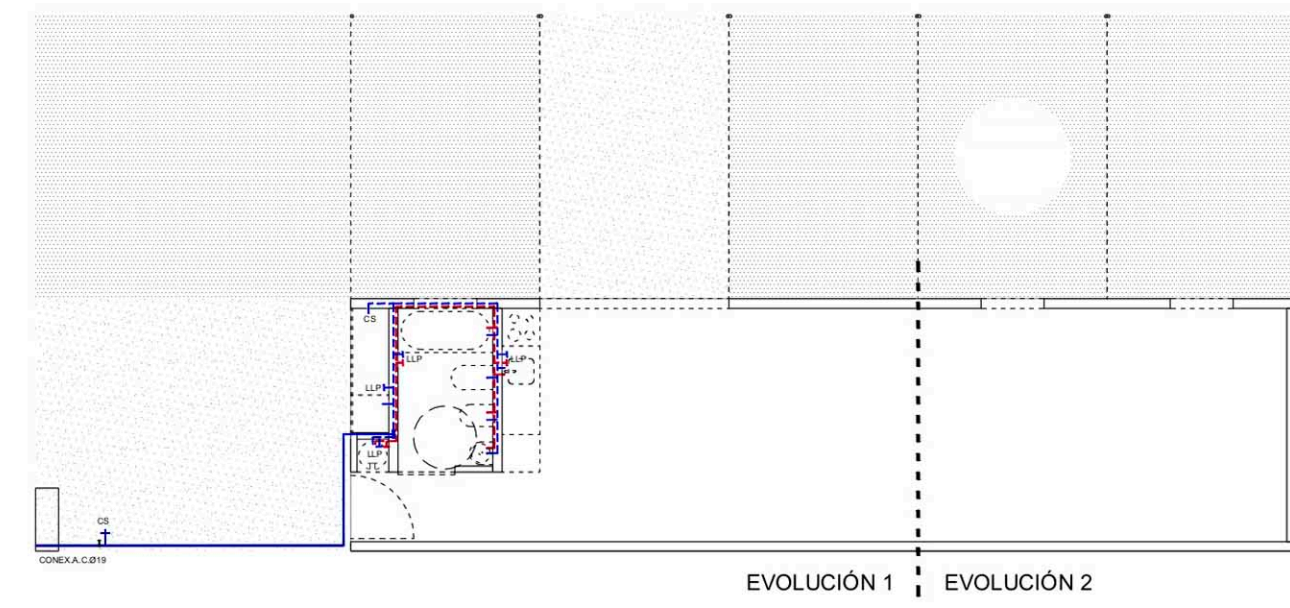
ESTRUCTURA DE CUBIERTA



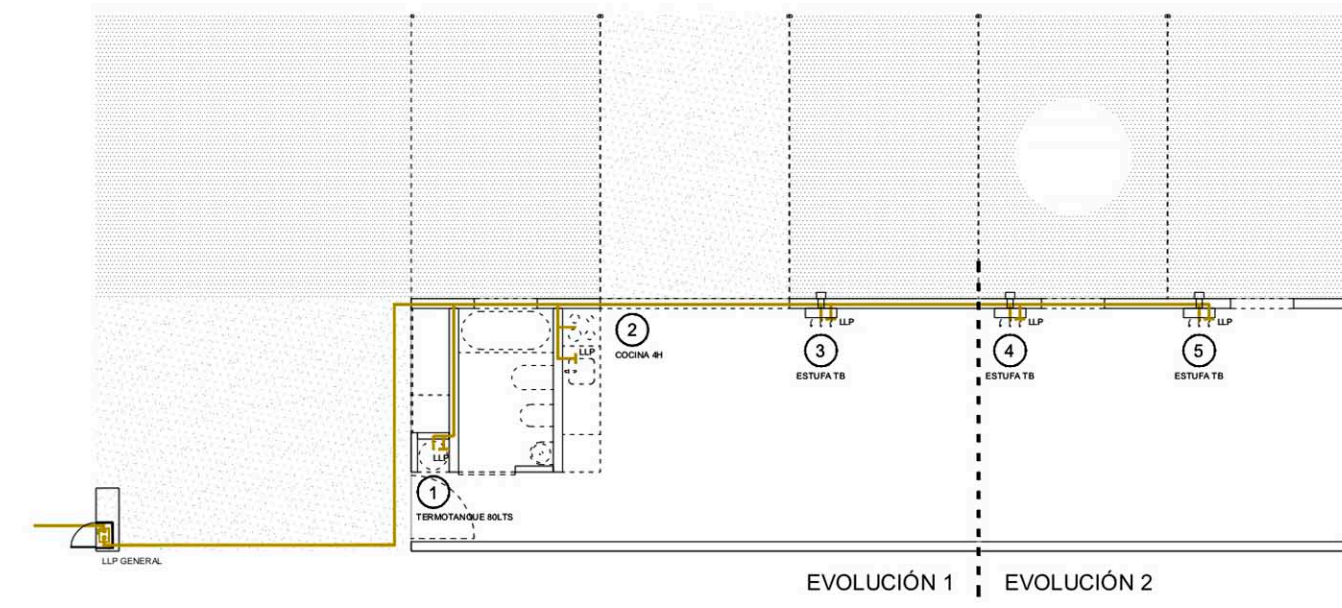
INSTALACIÓN CLOACAL Y PLUVIAL



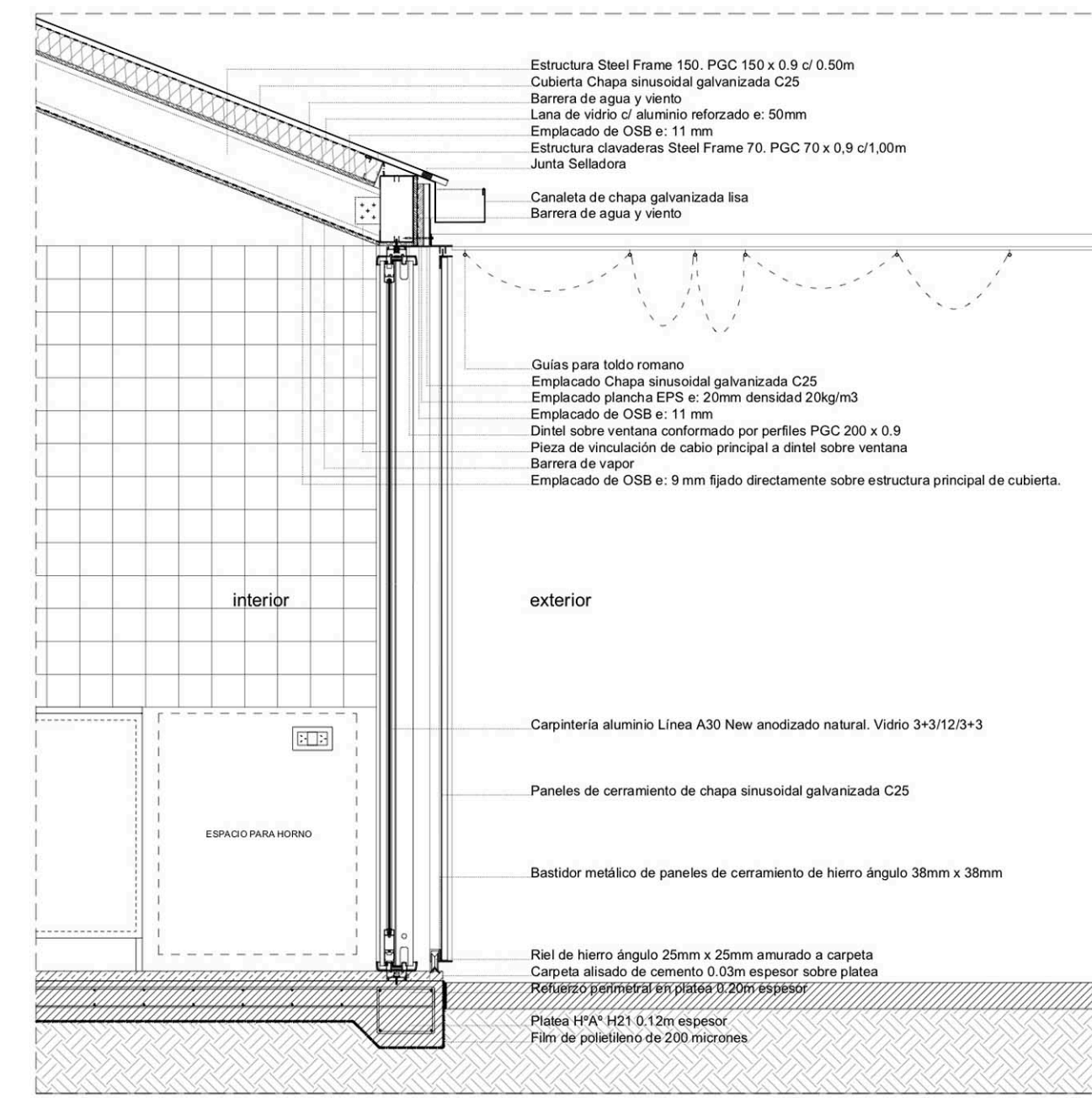
INSTALACIÓN ELÉCTRICA



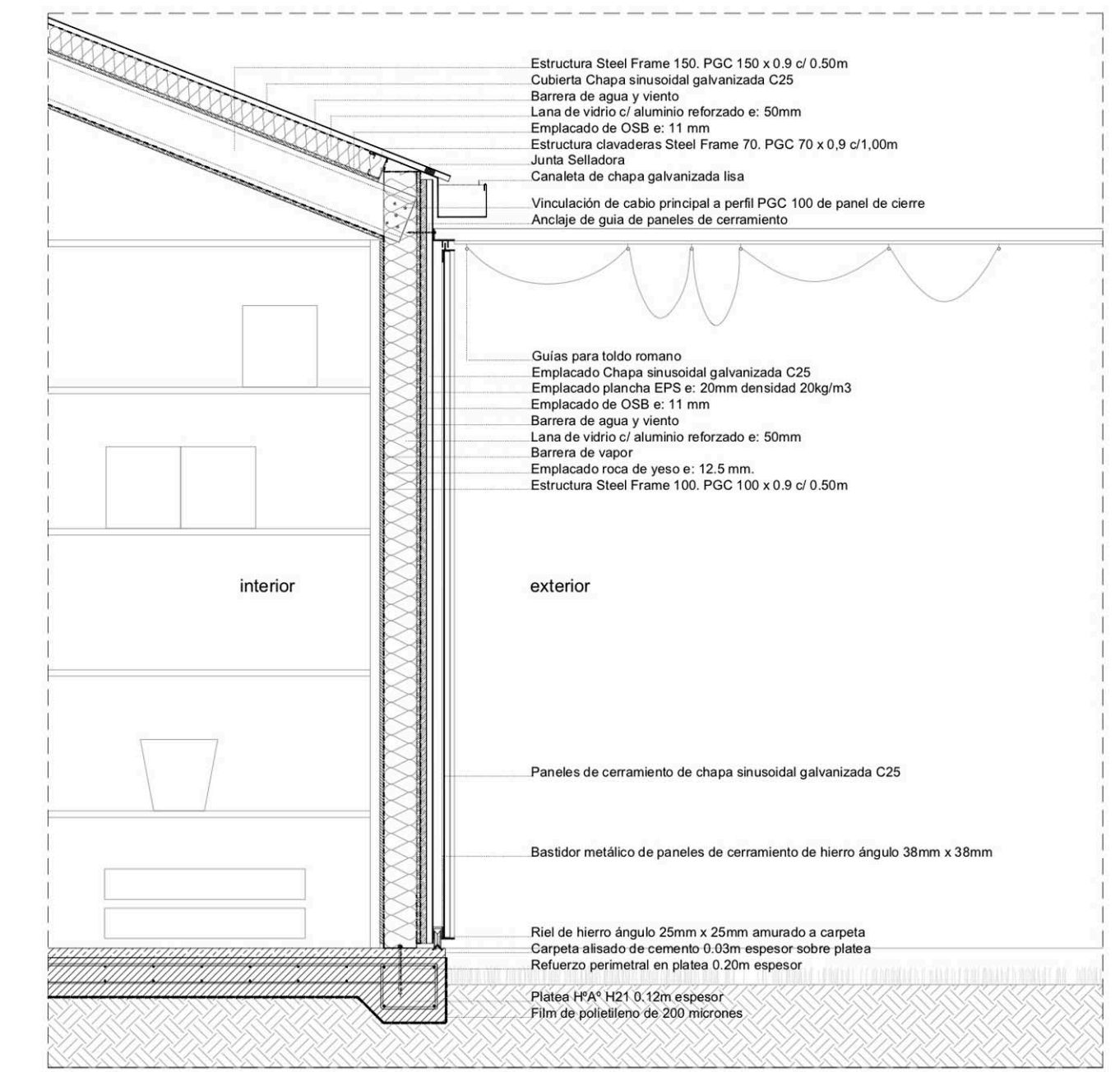
INSTALACIÓN AGUA FRIA/CALIENTE



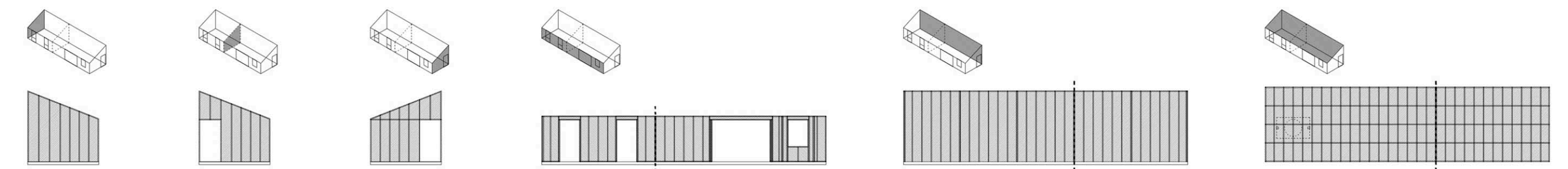
INSTALACIÓN GAS



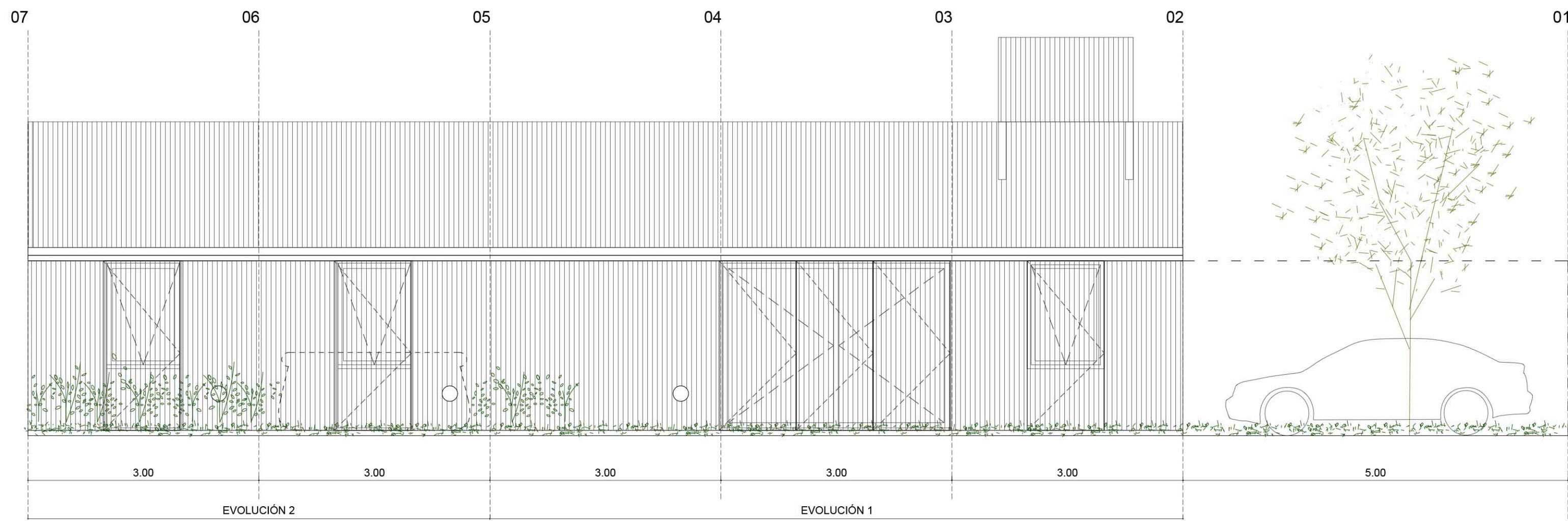
DETALLE CONSTRUCTIVO 01  
ESCALA 1.20



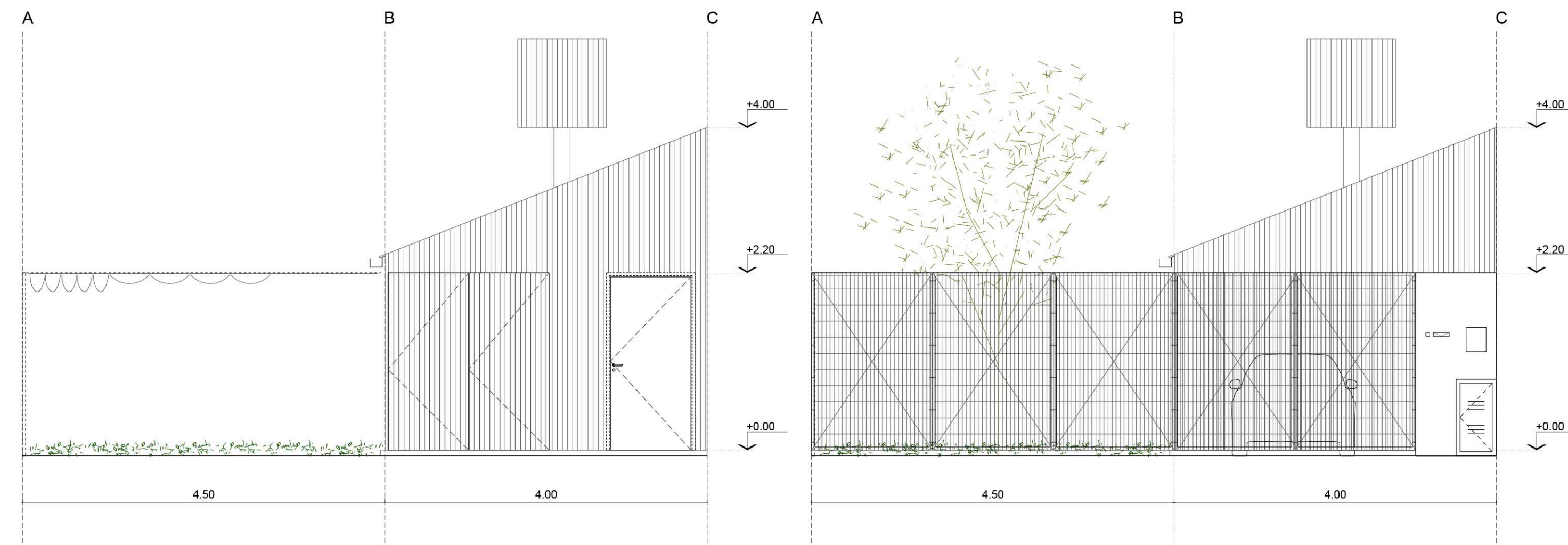
DETALLE CONSTRUCTIVO 02  
ESCALA 1.20



MONTAJE DE PANELES

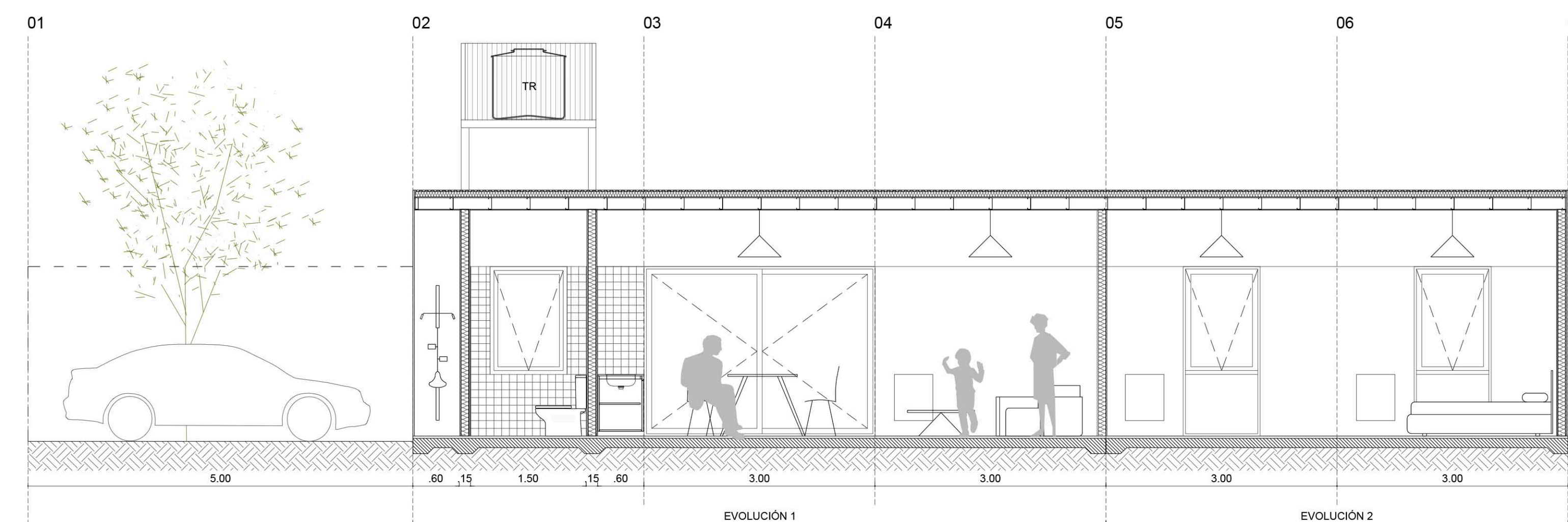


VISTA LONGITUDINAL

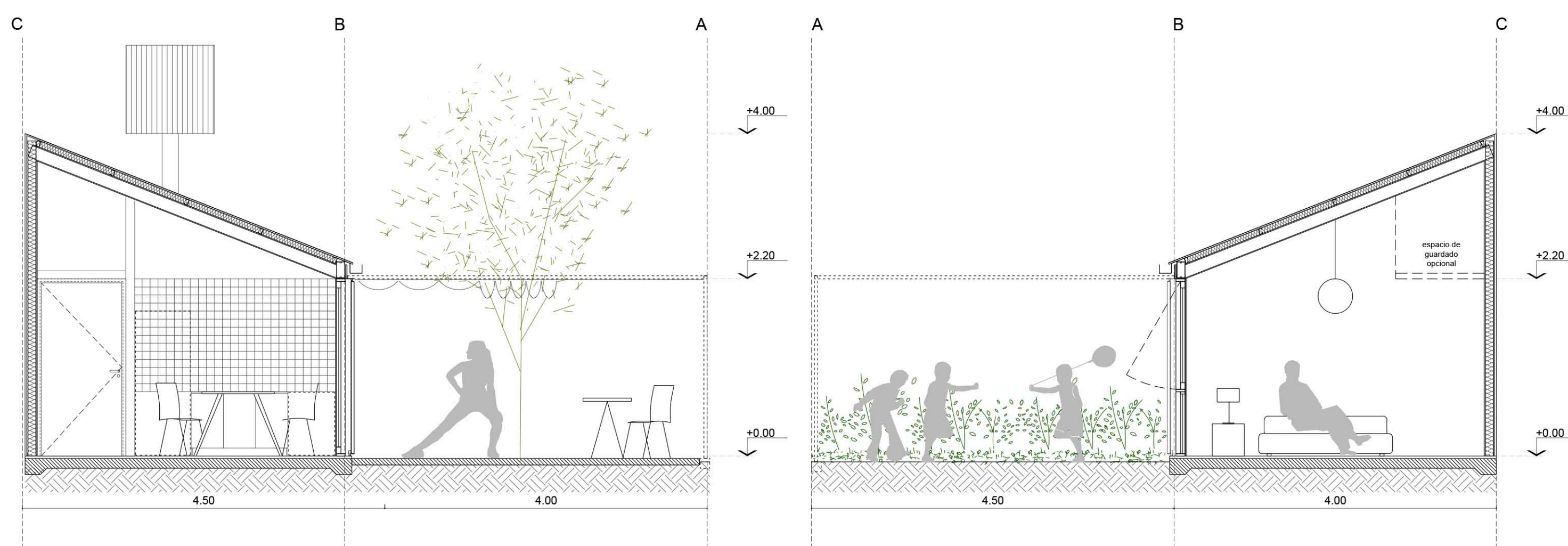


VISTA FRENTE

VISTA FRENTE CERRAMIENTO SOBRE L.M.



CORTE 1-1



CORTE 2-2

CORTE 3-3

