



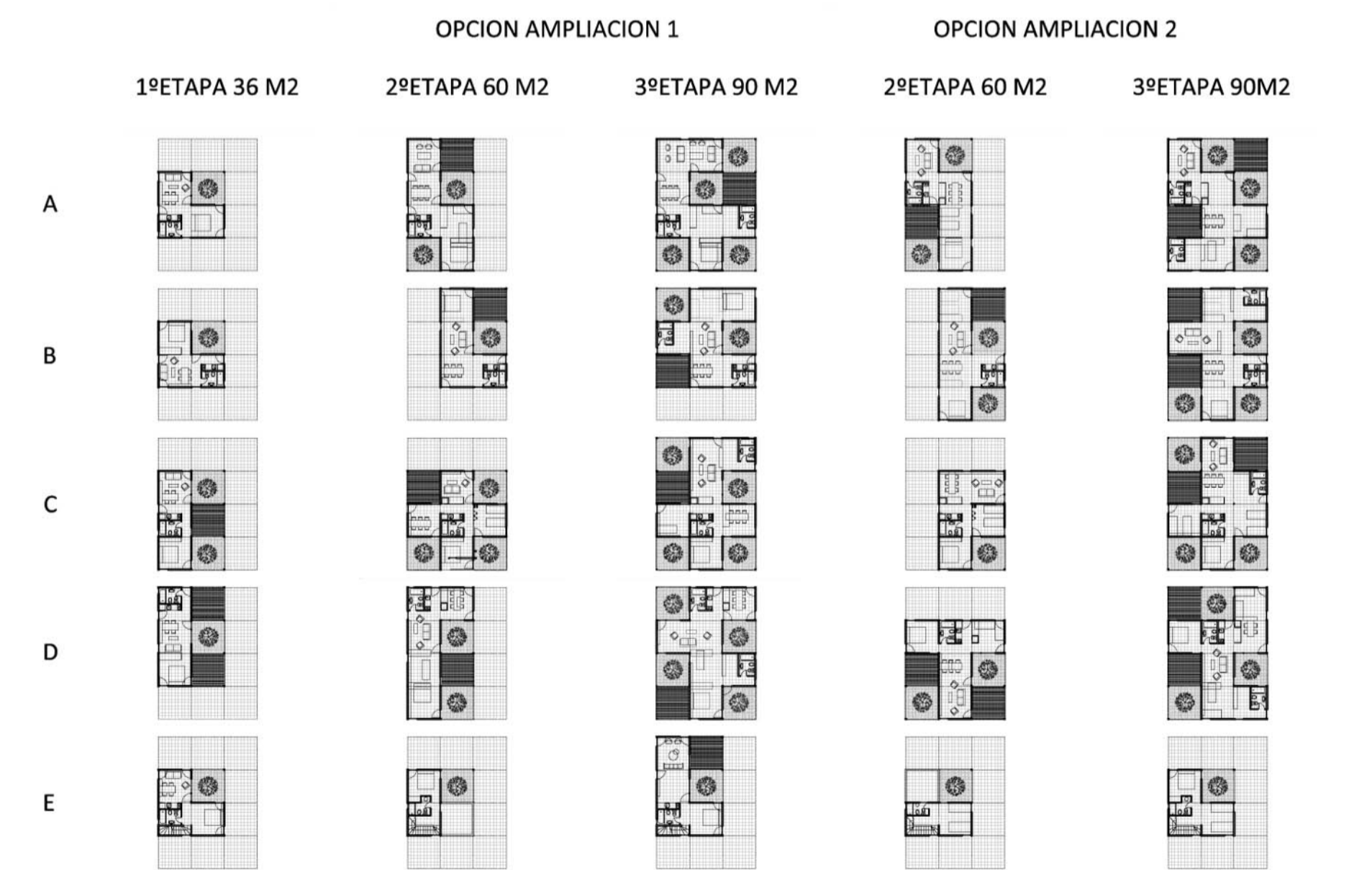
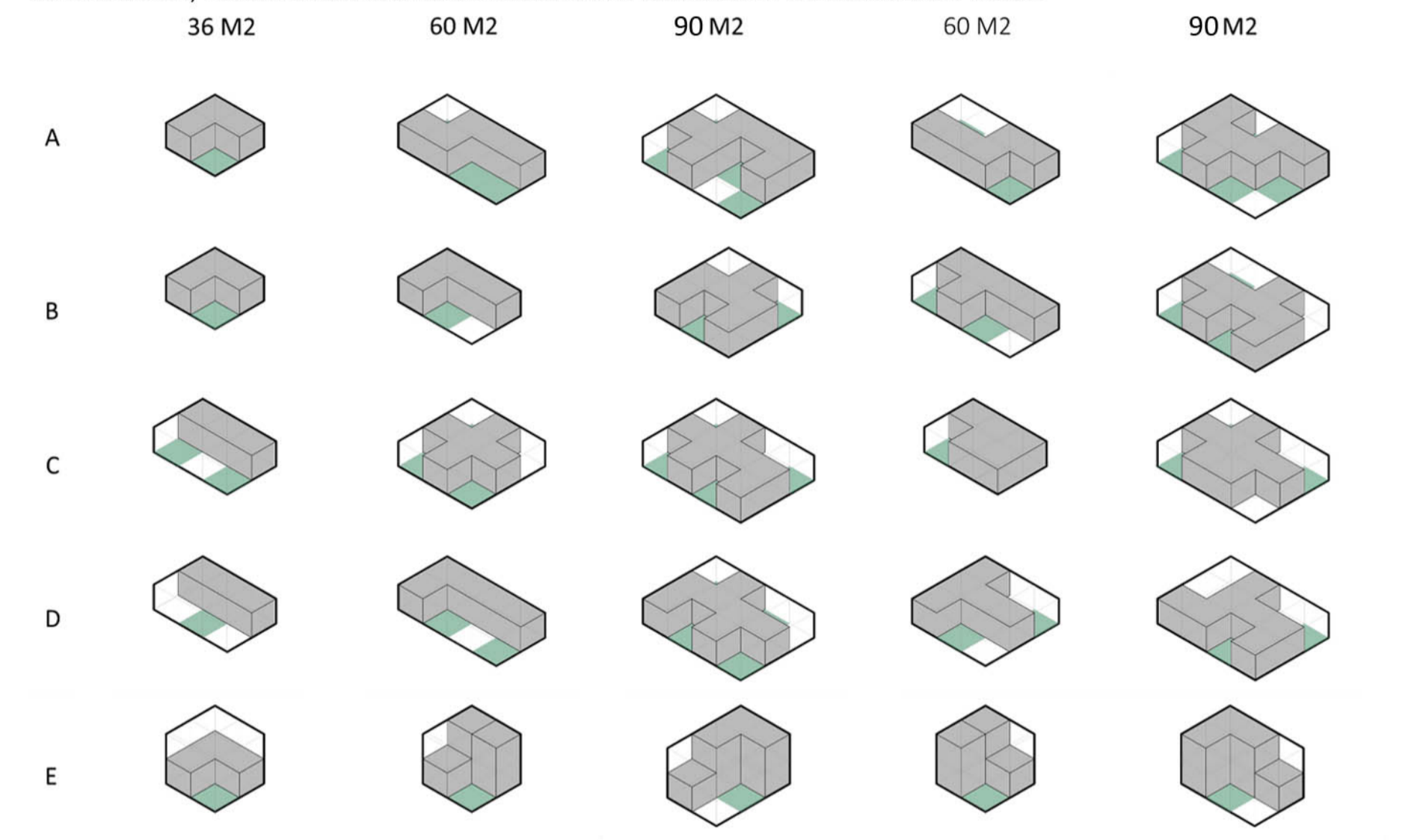
**ASPECTOS DEL HABITAR CONTEMPORÁNEO**  
Entendemos que una vivienda debe dar cuenta del proceso natural de incremento, modificación, ampliación, combinación y disminución de la familia, ya que no es un núcleo fijo como antaño sino que asume ahora formas infinitas y cambiantes. Se pensó en una casa que se adapte a la necesidad de hacer lugar a la nueva falta de jerarquía espacial y simbólica, y a la flexibilidad necesaria para que el habitante adapte el hábitat a sus necesidades y a sus deseos. Que lo subdivida, que lo amplíe, lo transforme.  
Los elementos constructivos conforman una célula base cuya distribución permite la mayor cantidad de configuraciones posibles. Son las decisiones constructivas las que potencian esa flexibilidad.

**SISTEMA MODULAR**  
Se propone un sistema abierto que se estructura a partir de módulos que se ajustan a un proceso productivo eficiente y sostenible. Dicho sistema define un módulo inicial con condiciones habitables mínimas y genéricas que permiten apropiaciones diversas por parte de sus usuarios.  
Se trata de una estructura repetible que consta de dos componentes esenciales:  
MODULO FLEXIBLE (contiene las infraestructuras secas (dormir, estar, comer, trabajar))  
MODULO SERVICIOS (contiene las infraestructuras húmedas: Baños / cocina, lavado)

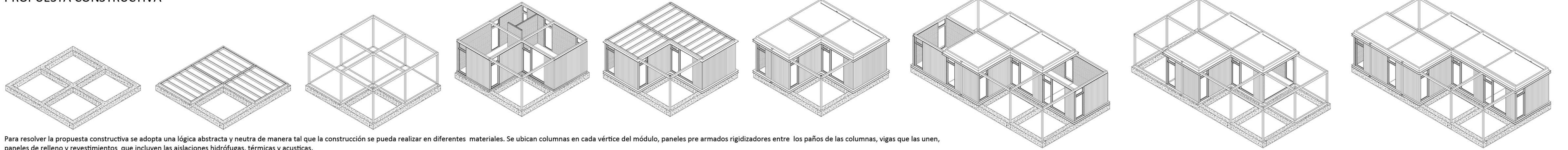
**FLEXIBILIDAD**  
Se proyecta una casa sin jerarquías, con espacios flexibles, inestables, transformables, capaces de concebir usos superpuestos, en donde toda la superficie es espacio de uso.

**SUSTENTABILIDAD**  
La configuración de los espacios interiores/exteriores es tan importante como la continuidad que se produce entre ambos. La casa se va estructurando en el tiempo a través de una sucesión de espacios exteriores/exteriores, llenos y vacíos configurando un tejido poroso, permeable, adaptado al usuario y sus experiencias.  
Estos vacíos cargados de usos son la interfaz con el ambiente, aportan brisas, remansos, luz, accesos y usos diversos.

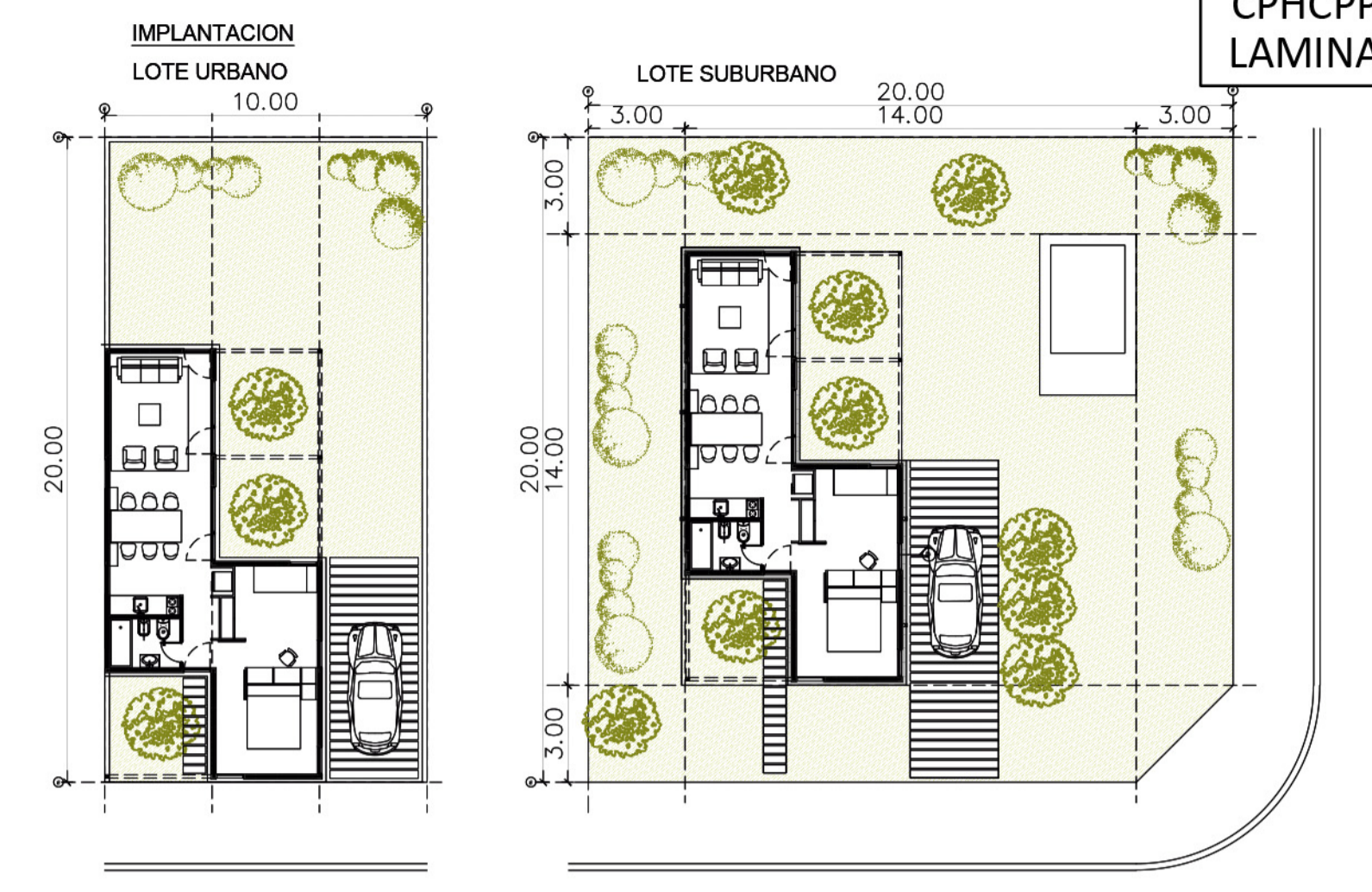
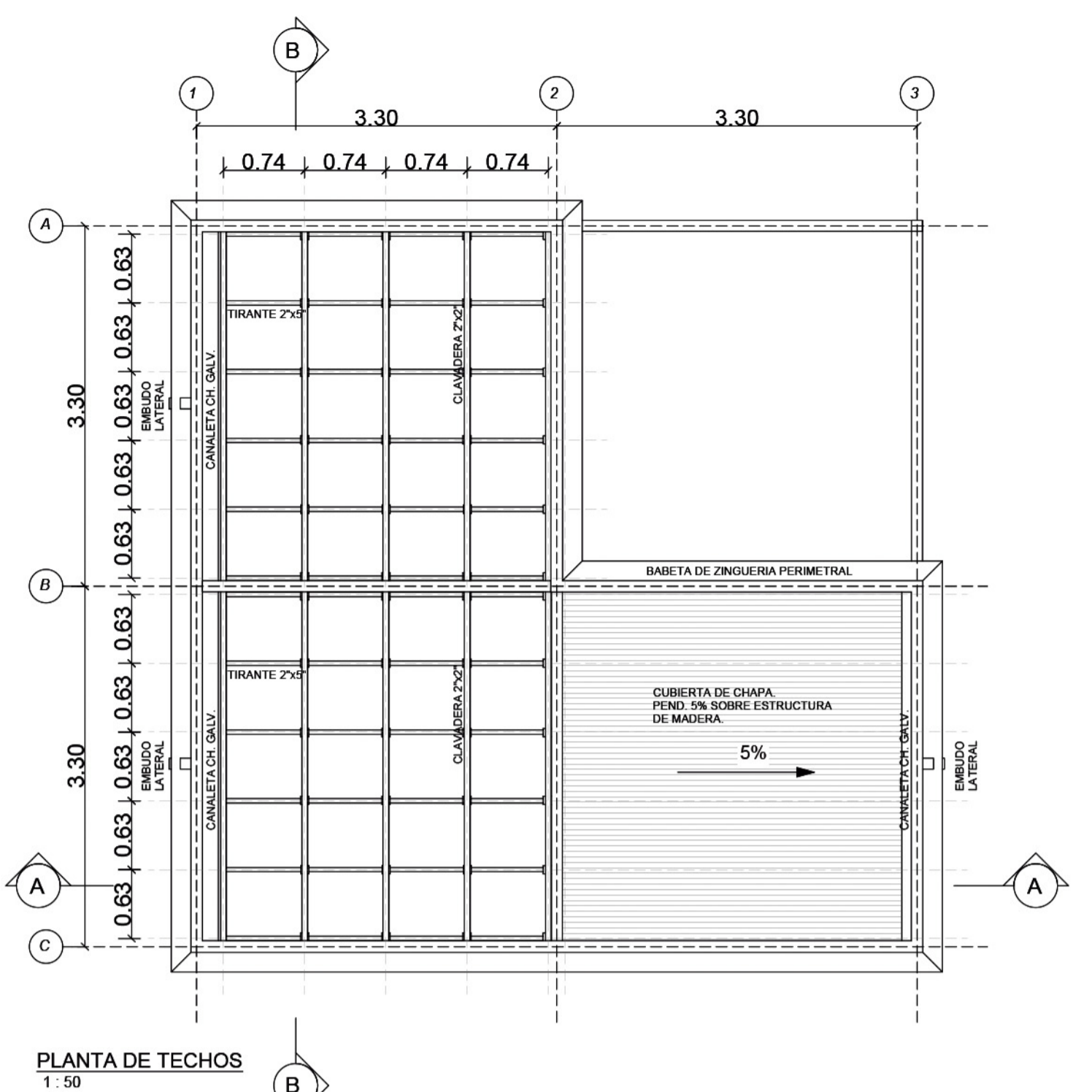
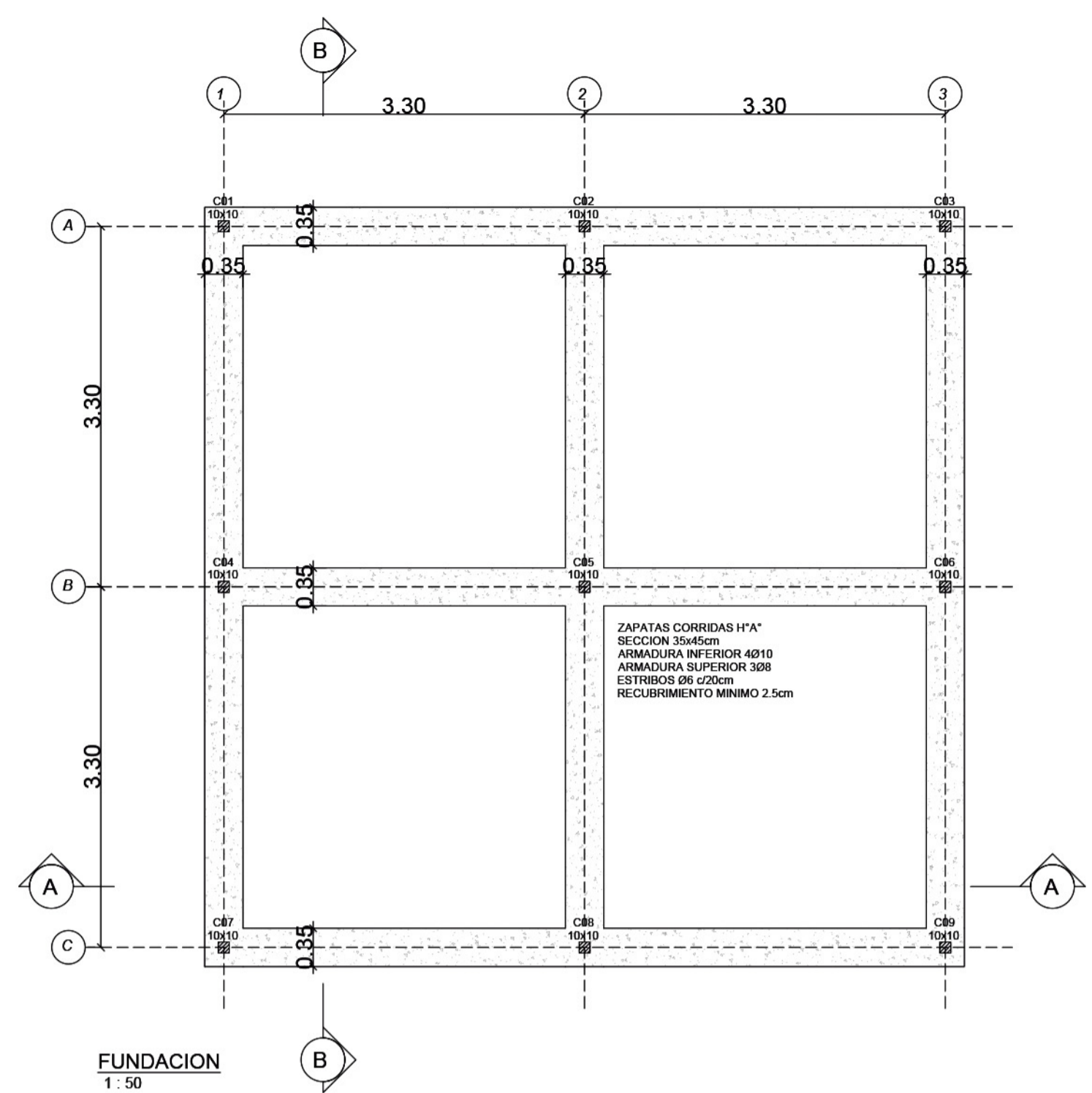
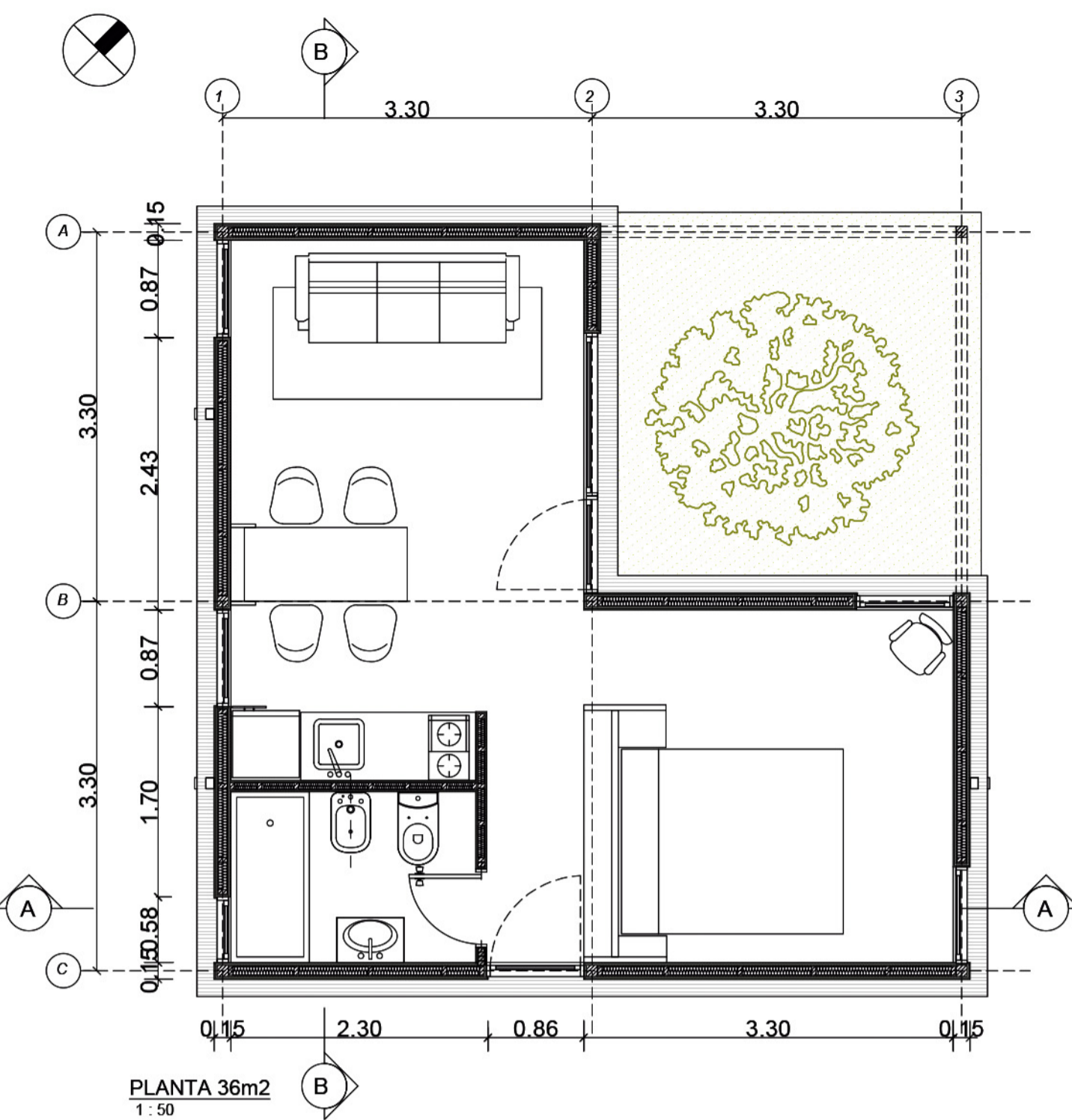
**ETAPABILIDAD / CRECIMIENTO**  
La casa evoluciona con sus usuarios, gradualmente, se plantea un crecimiento modular reutilizando los elementos preexistentes. Estos módulos pueden combinarse entre sí para formar unidades de vivienda incrementales, pudiendo crecer de manera horizontal, en una sola planta o hacerlo en altura, o bien combinar entre ambos crecimientos. El único limitador sería el tamaño del terreno.



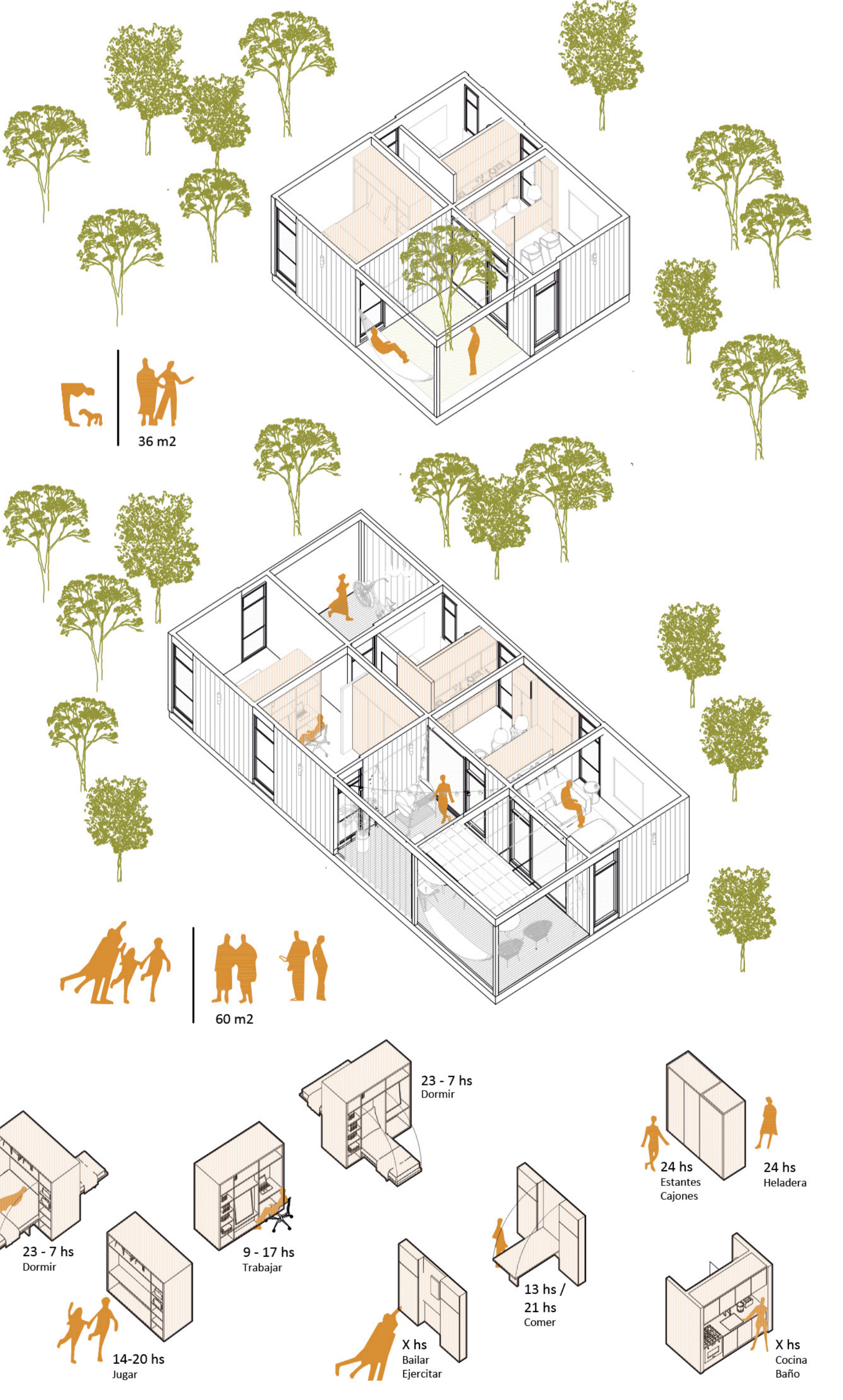
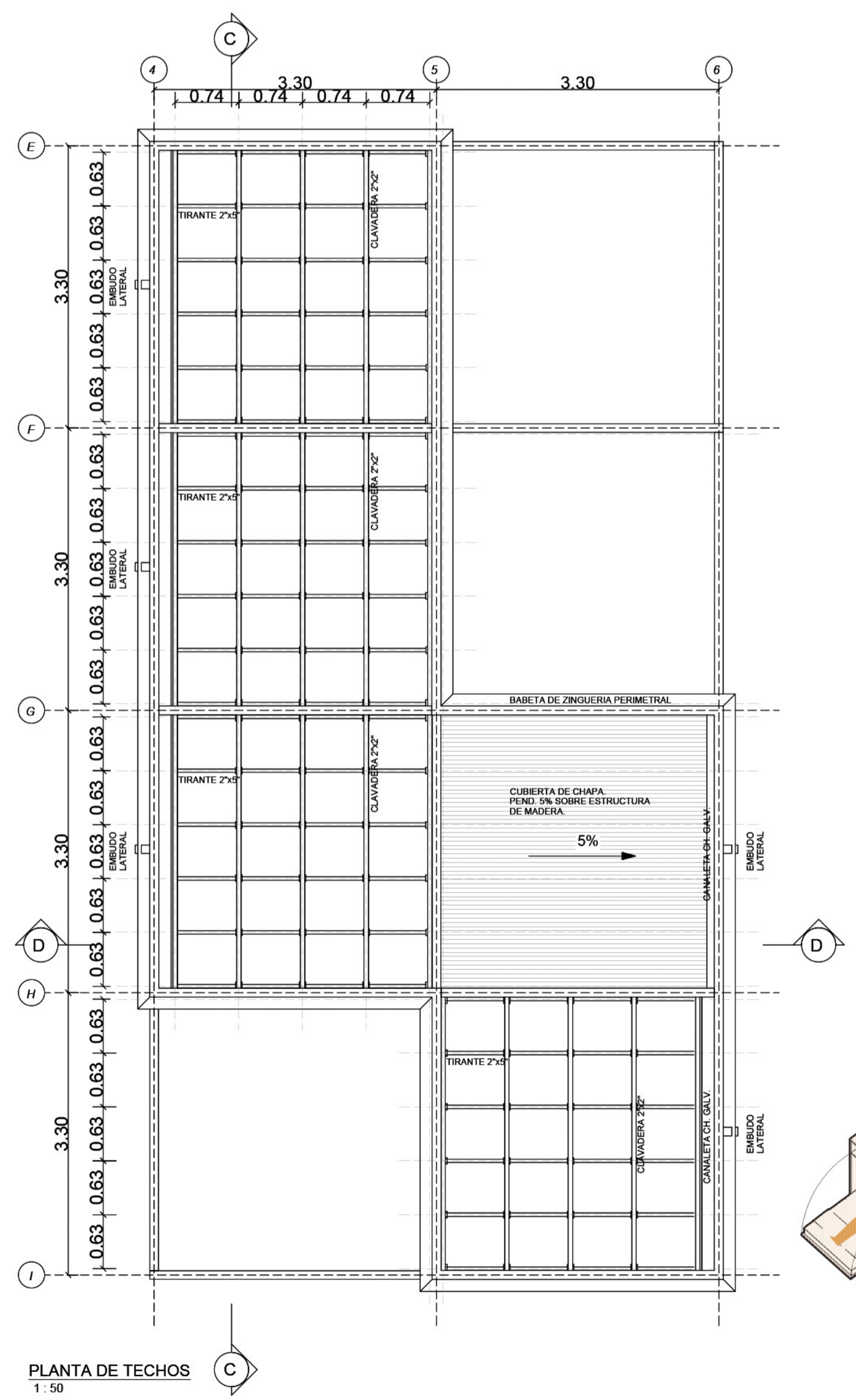
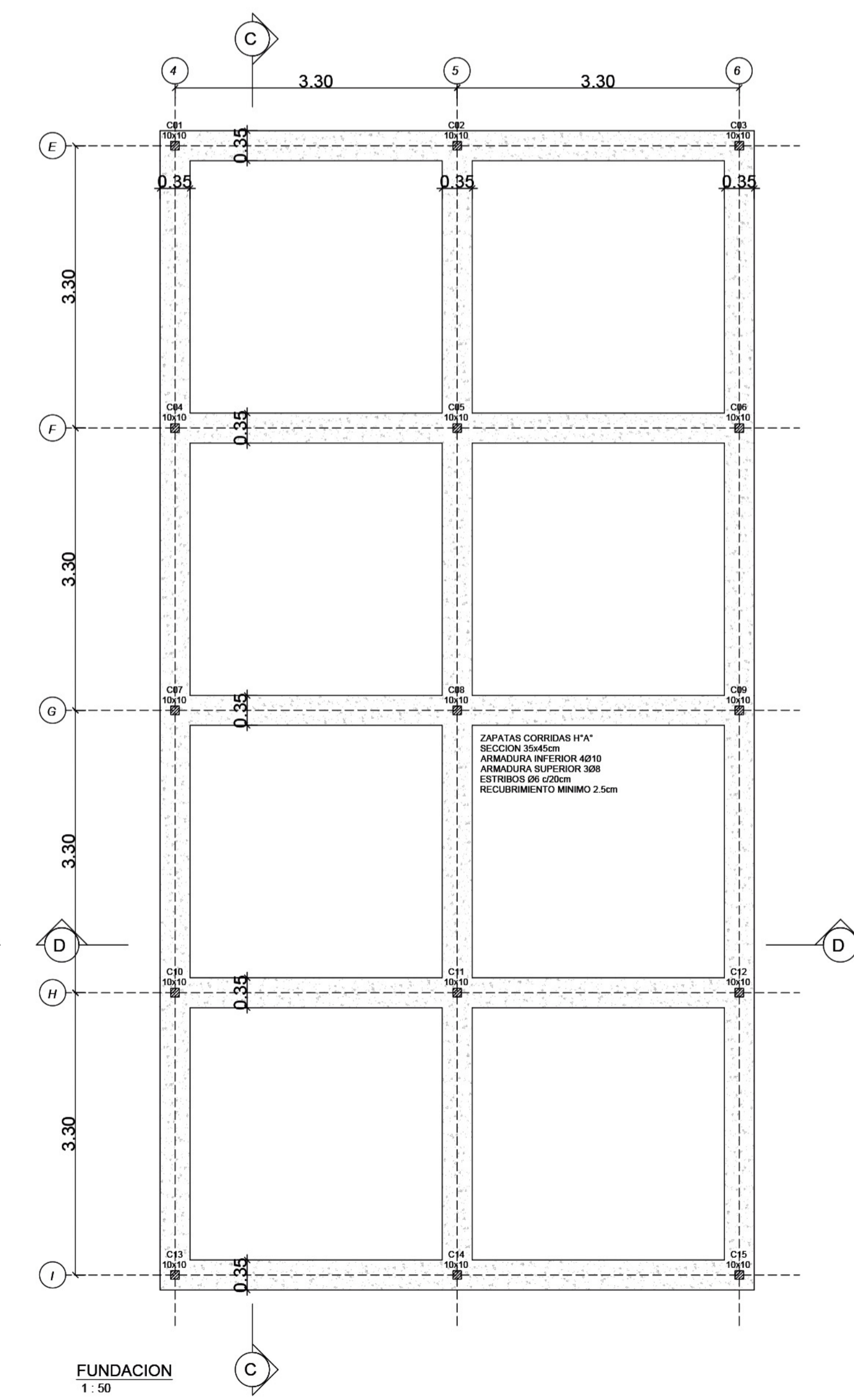
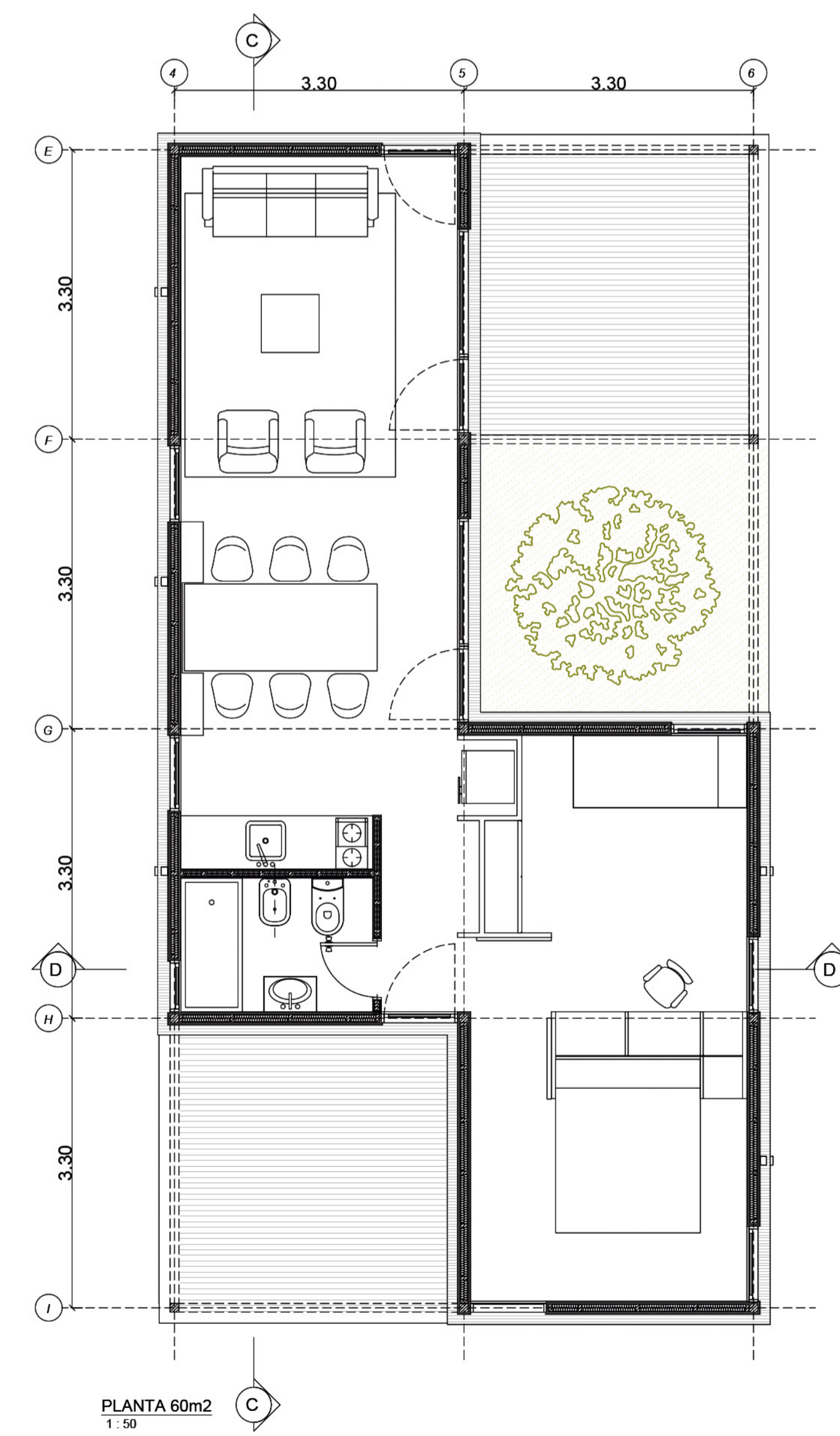
**PROPUESTA CONSTRUCTIVA**

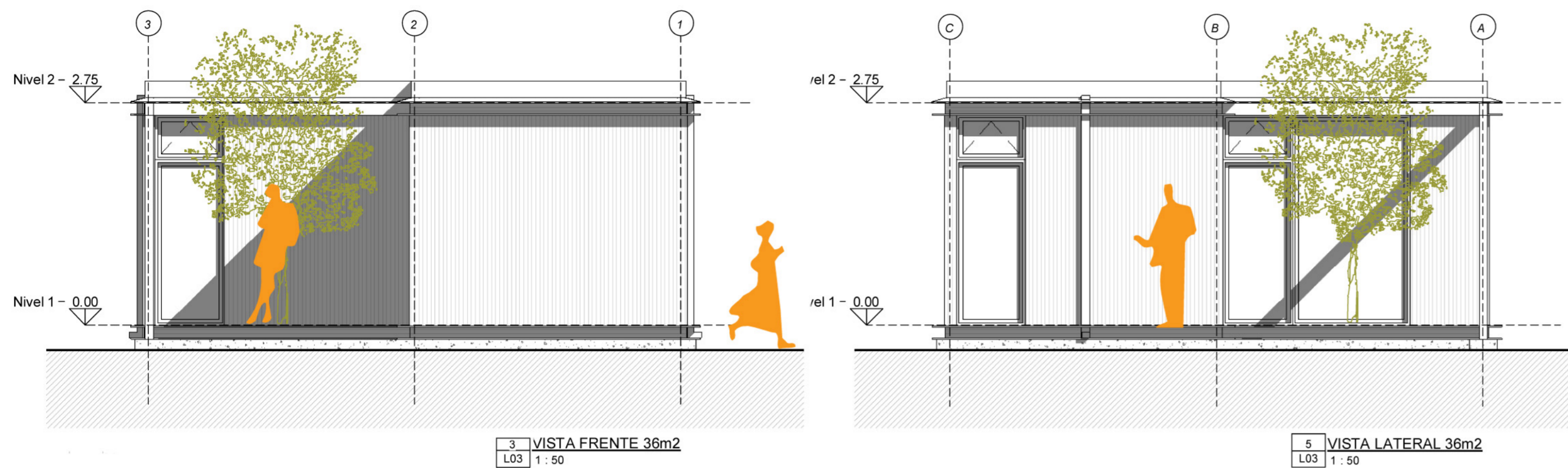


Para resolver la propuesta constructiva se adopta una lógica abstracta y neutra de manera tal que la construcción se pueda realizar en diferentes materiales. Se ubican columnas en cada vértice del módulo, paneles pre armados rigidizadores entre los paños de las columnas, vigas que las unen, paneles de relleno y revestimientos que incluyen las aislaciones hidrófugas, térmicas y acústicas.

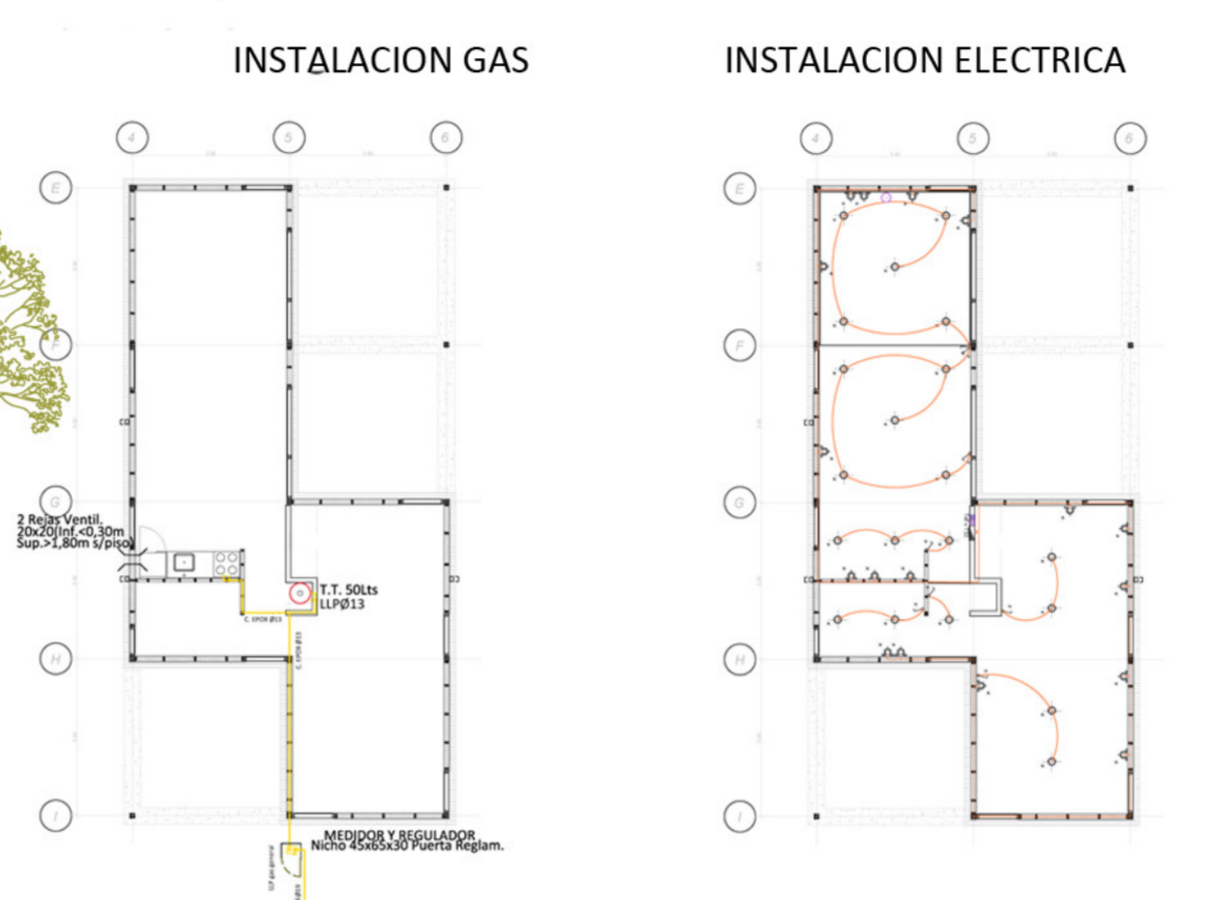
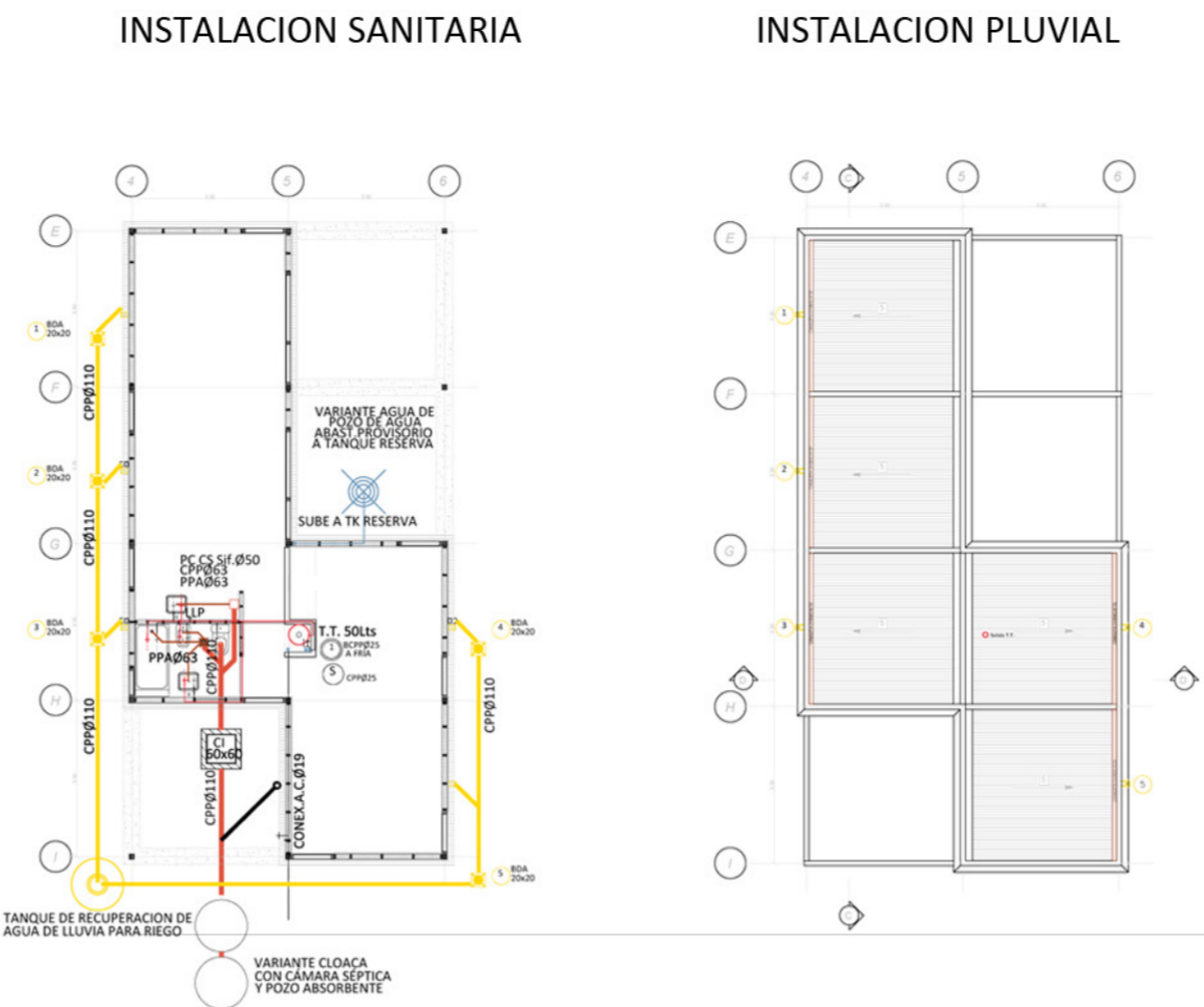
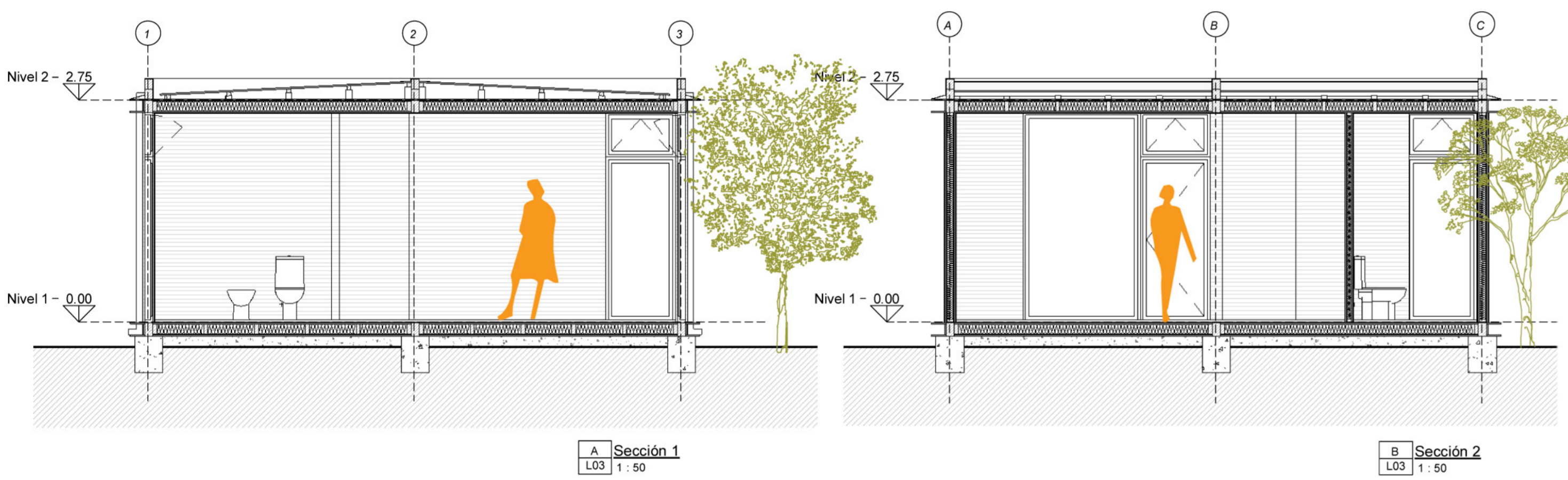


La casa oficina de escenario para que los habitantes modifiquen de escena de acuerdo a las necesidades de usos.  
En cada módulo flexible conviven espacios de guardado que se materializan mediante muebles que se abren, despliegan y rebaten creando nuevos escenarios.

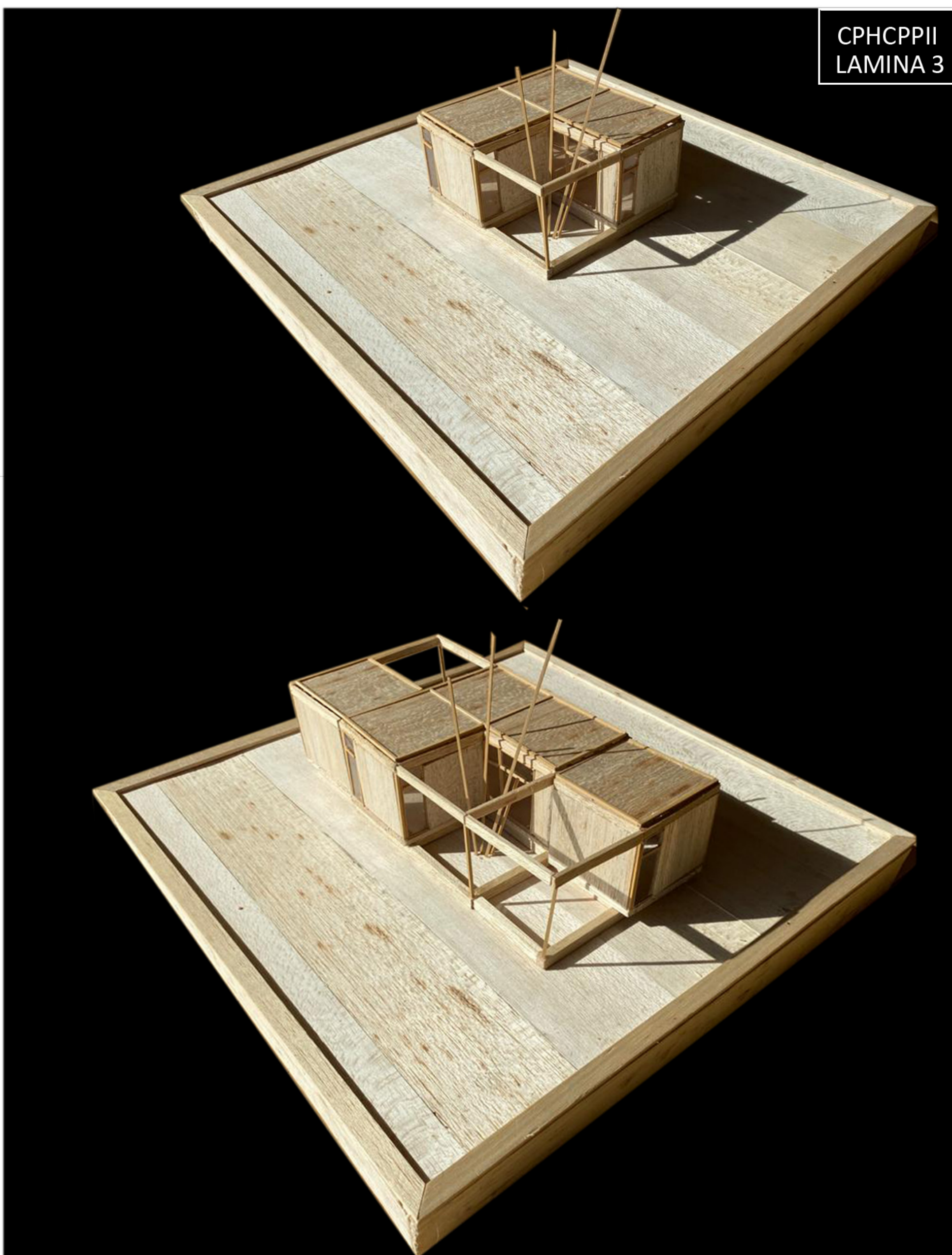




MODULO 36 M2

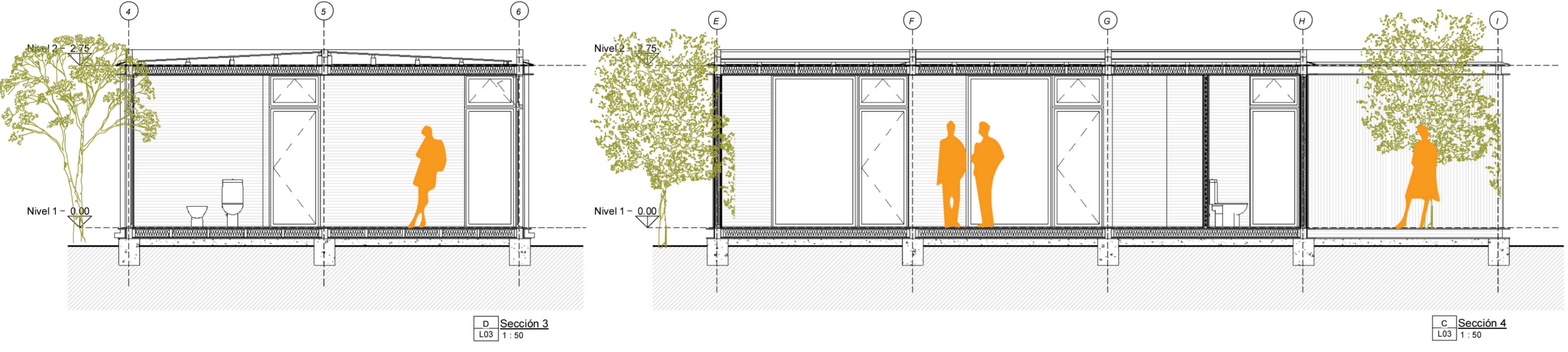


ESQUEMAS DE INSTALACIONES

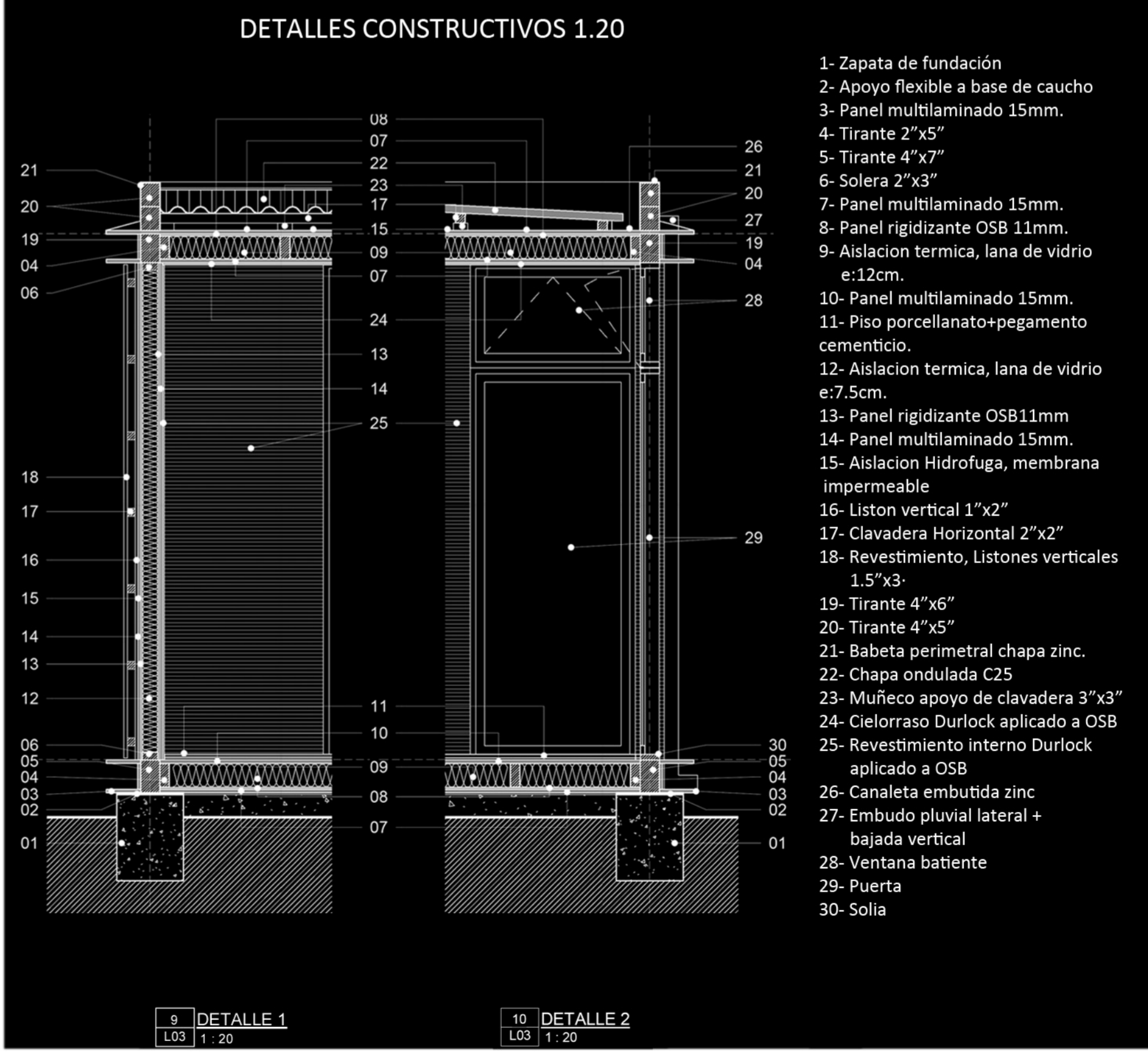
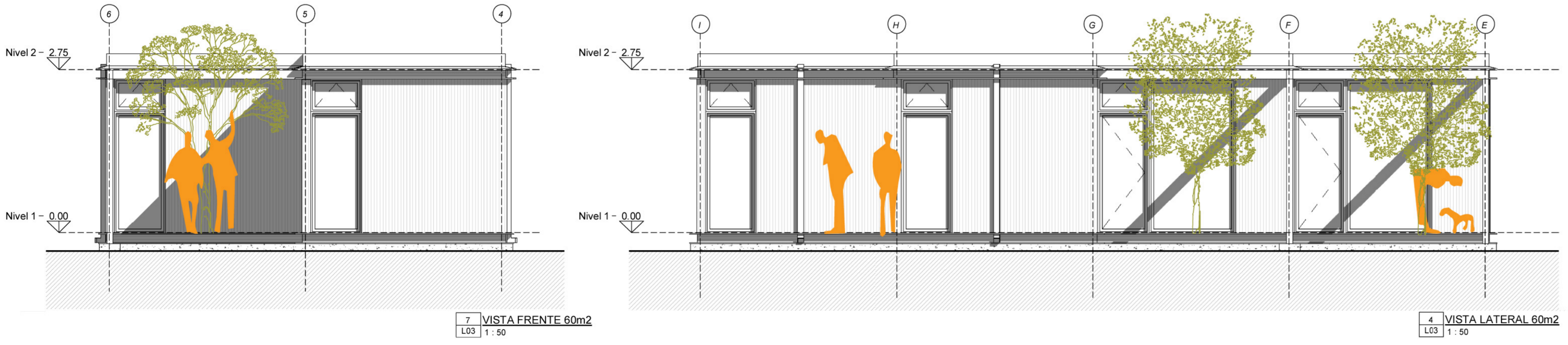


A modo de ejemplo se proponen dos posibles materialidades:

- 1) Madera: las columnas son rigidizadas mediante paneles pre armados conformados por montantes y soleras, aislación térmica, barrera de vapor (lado interno) y paneles de OSB de 11 mm en ambas caras.
- 2) Se trata de un sistema compuesto por dos capas:
  - La estructura principal, conformada por perfiles de sección cuadrangular de 10 de lado y una subestructura interior de perfiles omega galvanizados sostiene un panel de OSB de 15 mm.



MODULO 60 M2



- 1- Zapata de fundación
- 2- Apoyo flexible a base de caucho
- 3- Panel multilaminado 15mm.
- 4- Tirante 2"x5"
- 5- Tirante 4"x7"
- 6- Solera 2"x3"
- 7- Panel multilaminado 15mm.
- 8- Panel rigidizante OSB 11mm.
- 9- Aislacion termica, lana de vidrio e:12cm.
- 10- Panel multilaminado 15mm.
- 11- Piso porcelanato+pegamento cementicio.
- 12- Aislacion termica, lana de vidrio e:7.5cm.
- 13- Panel rigidizante OSB11mm
- 14- Panel multilaminado 15mm.
- 15- Aislacion Hidrofuga, membrana impermeable
- 16- Liston vertical 1"x2"
- 17- Clavadera Horizontal 2"x2"
- 18- Revestimiento, Listones verticales 1.5"x3"
- 19- Tirante 4"x6"
- 20- Tirante 4"x5"
- 21- Babeta perimetral chapa zinc.
- 22- Chapa ondulada C25
- 23- Muñeco apoyo de clavadera 3"x3"
- 24- Cielorraso Durlock aplicado a OSB
- 25- Revestimiento interno Durlock aplicado a OSB
- 26- Canaleta embutida zinc
- 27- Embudo pluvial lateral + bajada vertical
- 28- Ventana batiente
- 29- Puerta
- 30- Solia

