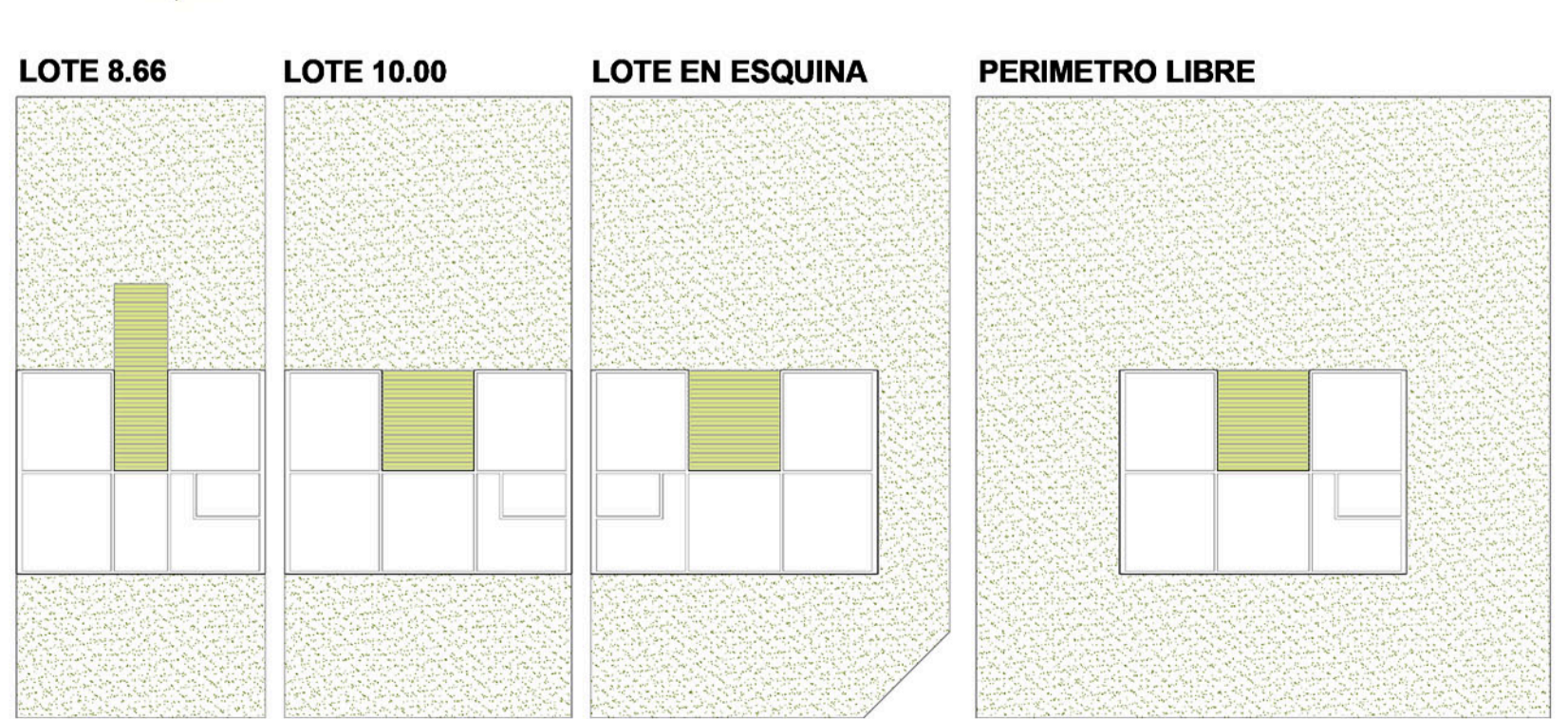
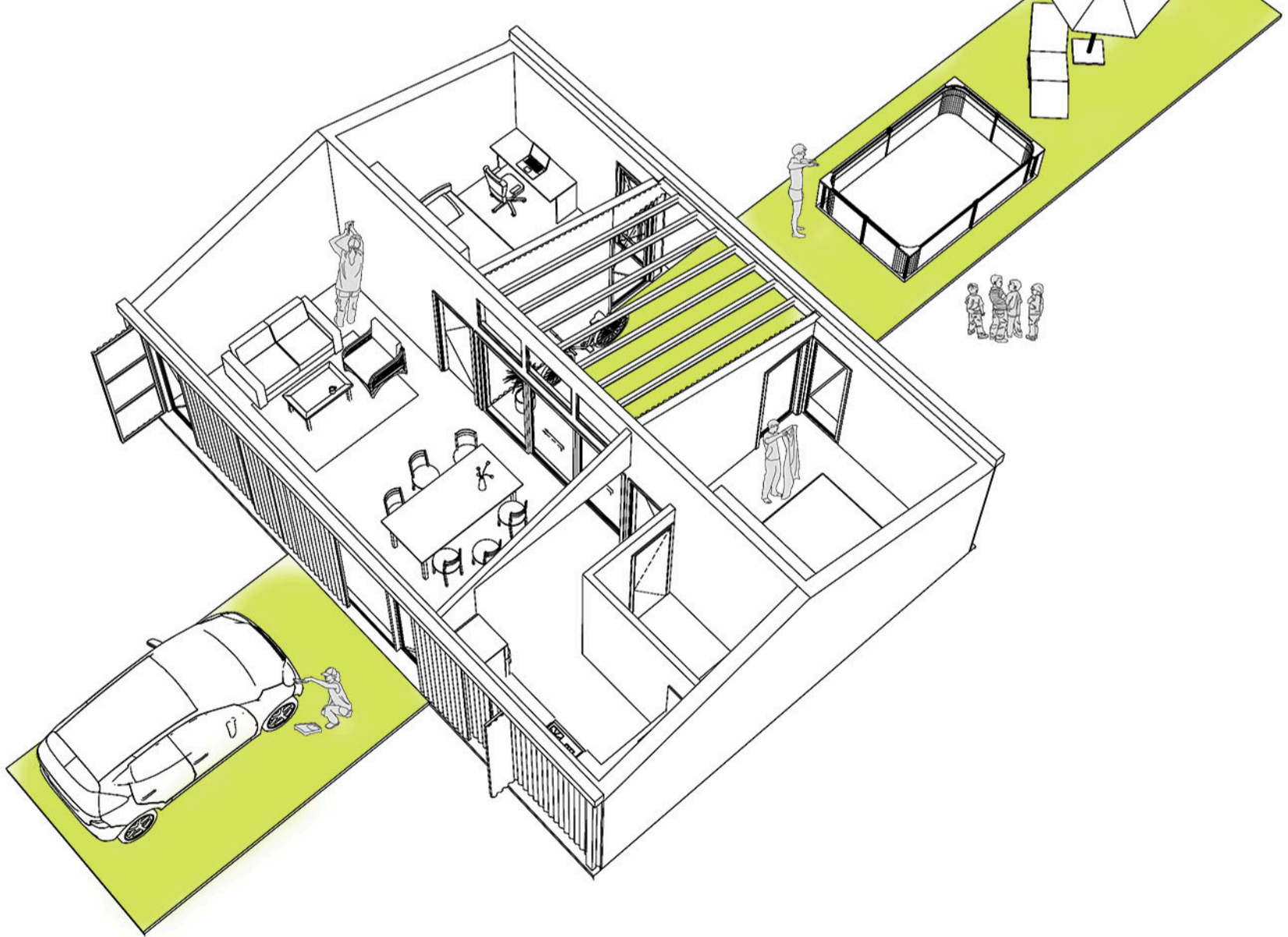
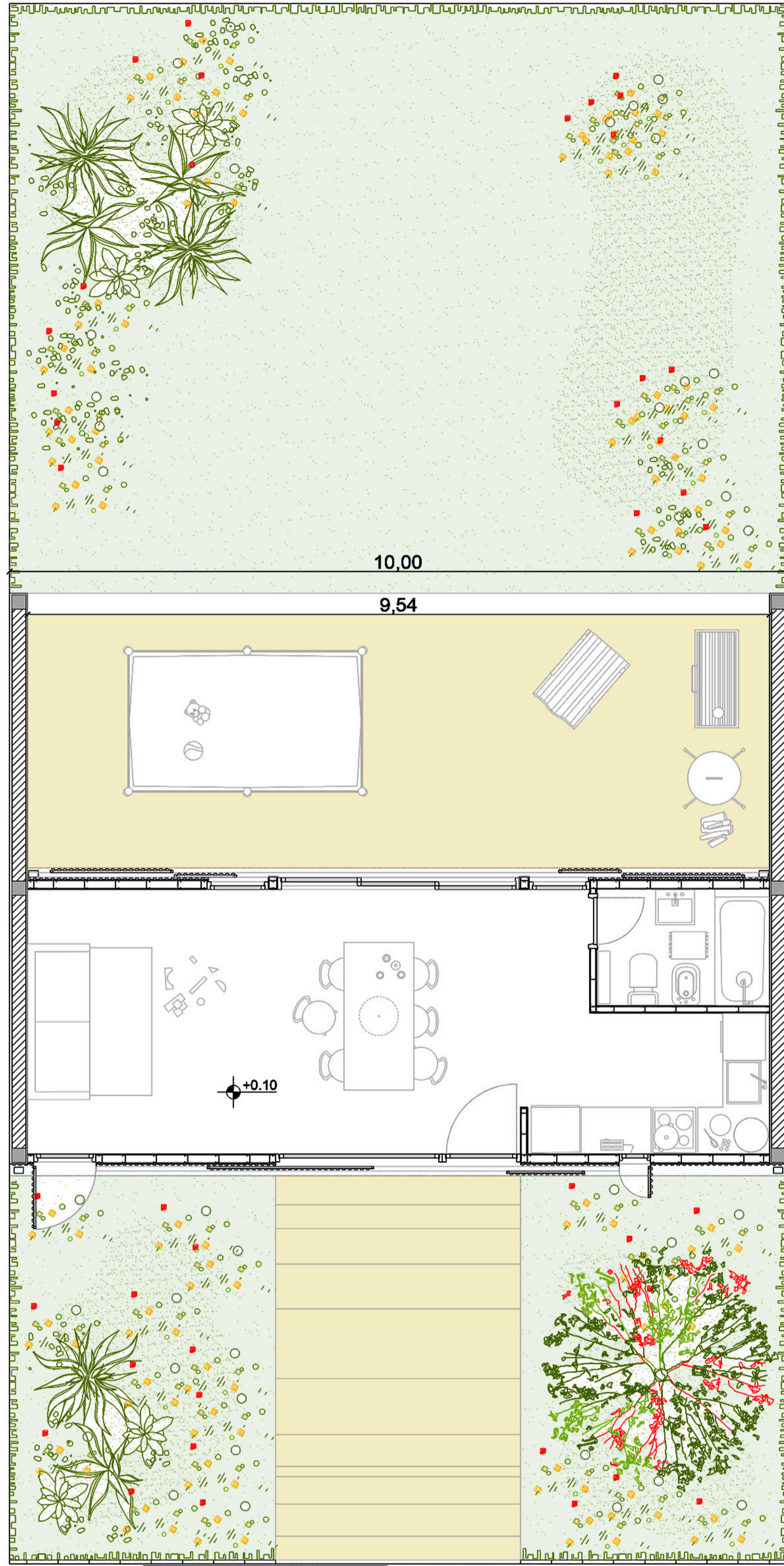


PATIO INFINITO
 El patio también es parte de la casa.
 Es donde el espacio virtual toma protagonismo y multiplica (aunque sea de a intervalos) la superficie habitable. Es donde se juntan los amigos, se celebran los cumpleaños y se proyectan muchos sueños.
 La escasez de recursos económicos y programáticos que presenta el programa (36.00m² y 60.00m² cubiertos), nos empuja a pensar que aquellos espacios virtuales que podemos construir es quizás, lo único que está libre de condicionantes.
 Es por eso que a partir de una organización lineal perpendicular a un terreno tipo, se disponen 3 módulos o áreas habitables que conforman un módulo básico (36.00m²), de manera de tener que atravesar por el módulo central dicho volumen construido para acceder al lado opuesto del terreno.
 Sobre ambos laterales, a futuro, crecerán 2 espacios habitables conformando un módulo completo (60.00m²). Este crecimiento contiene un espacio central ahora convertido en patio pergolado, del cual participan todos los ambientes de la casa.
 A priori se consolida un eje central que servirá para futuras ampliaciones, pudiéndose cerrar el mismo como jardín de invierno o transformarse en una larga pérgola...



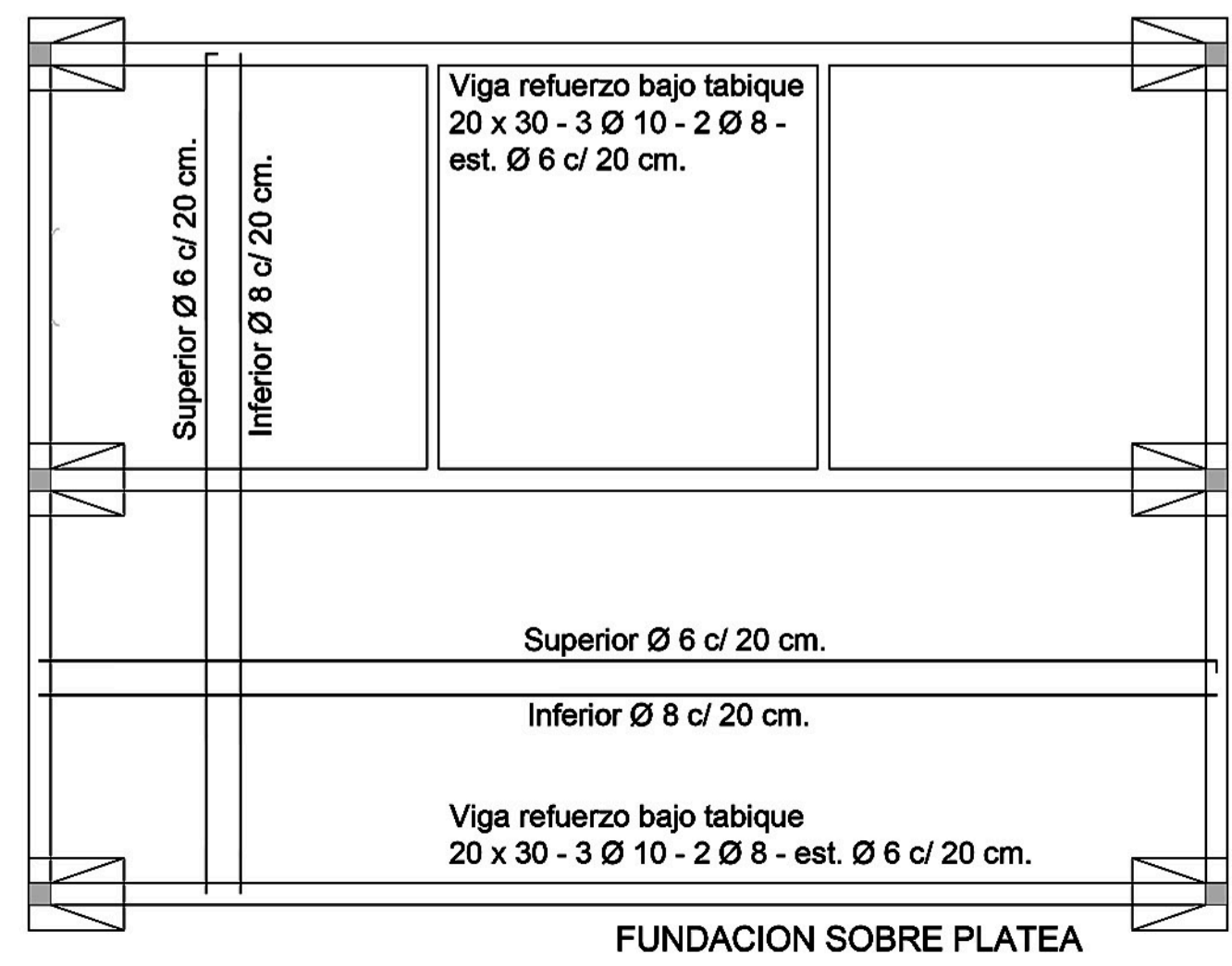
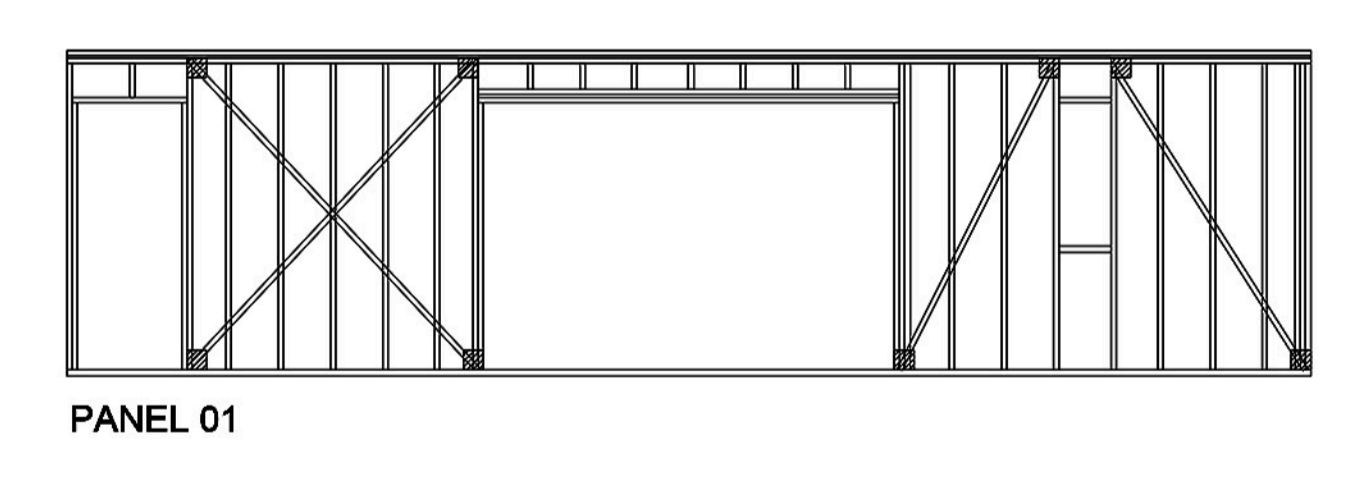
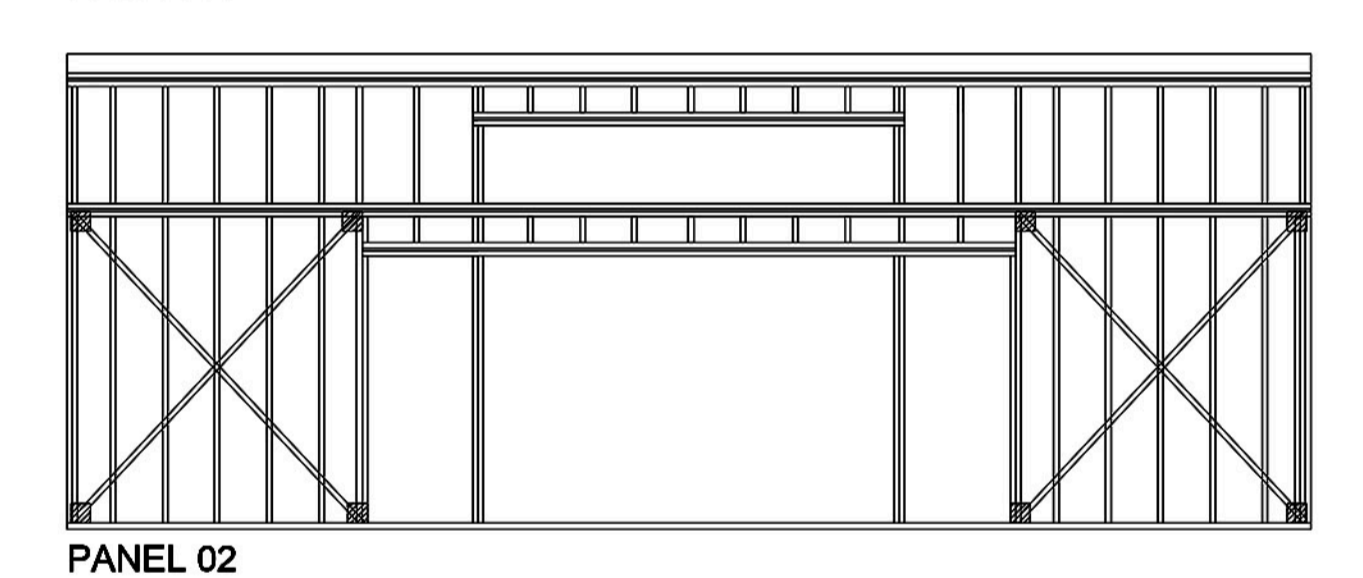
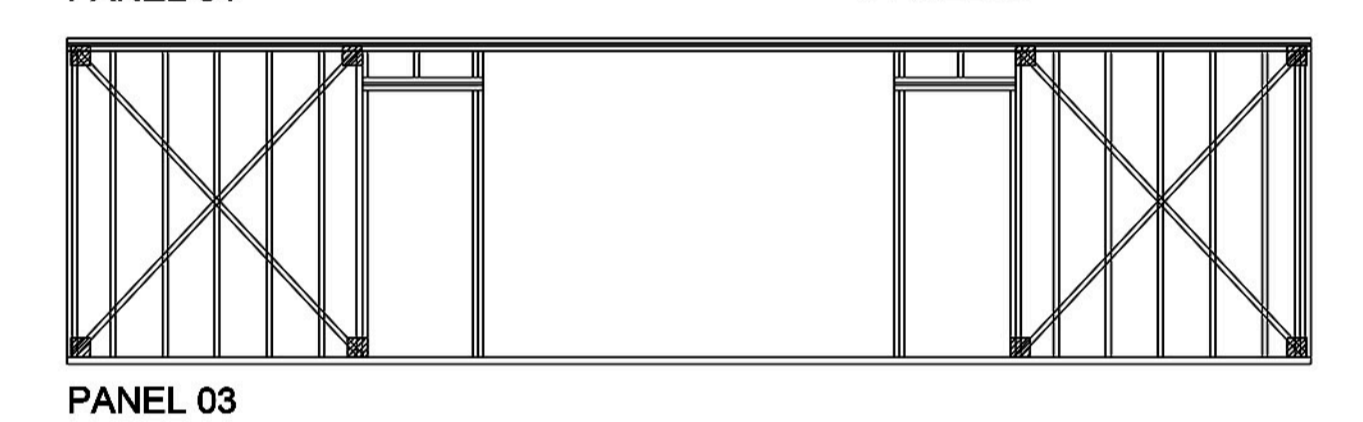
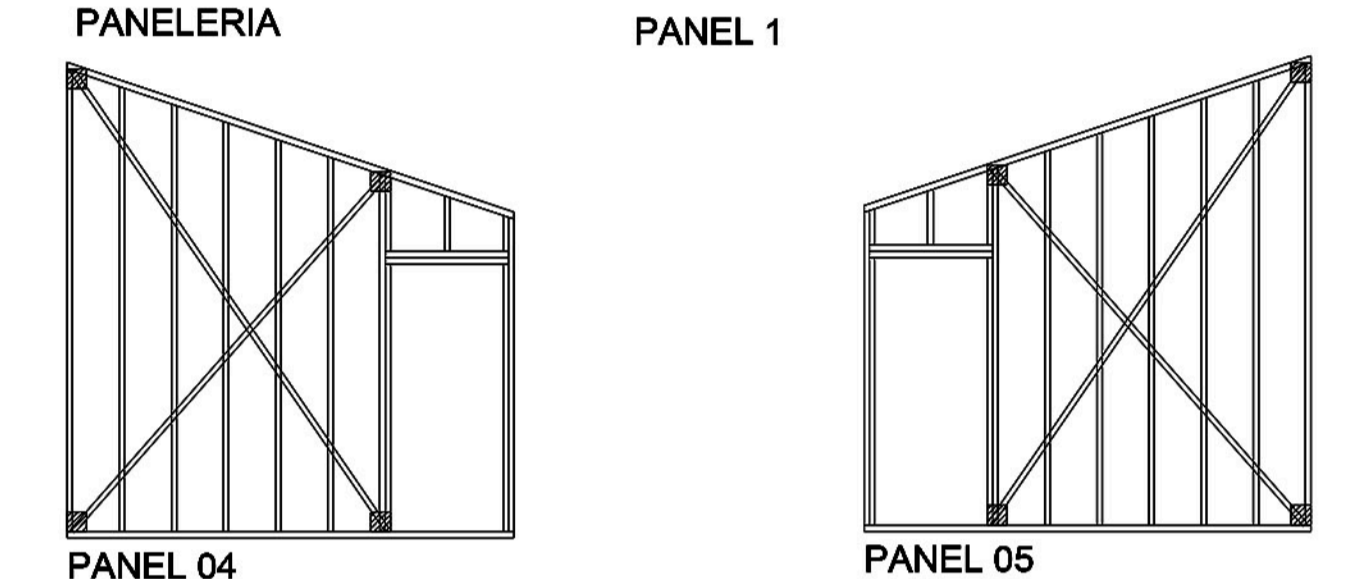
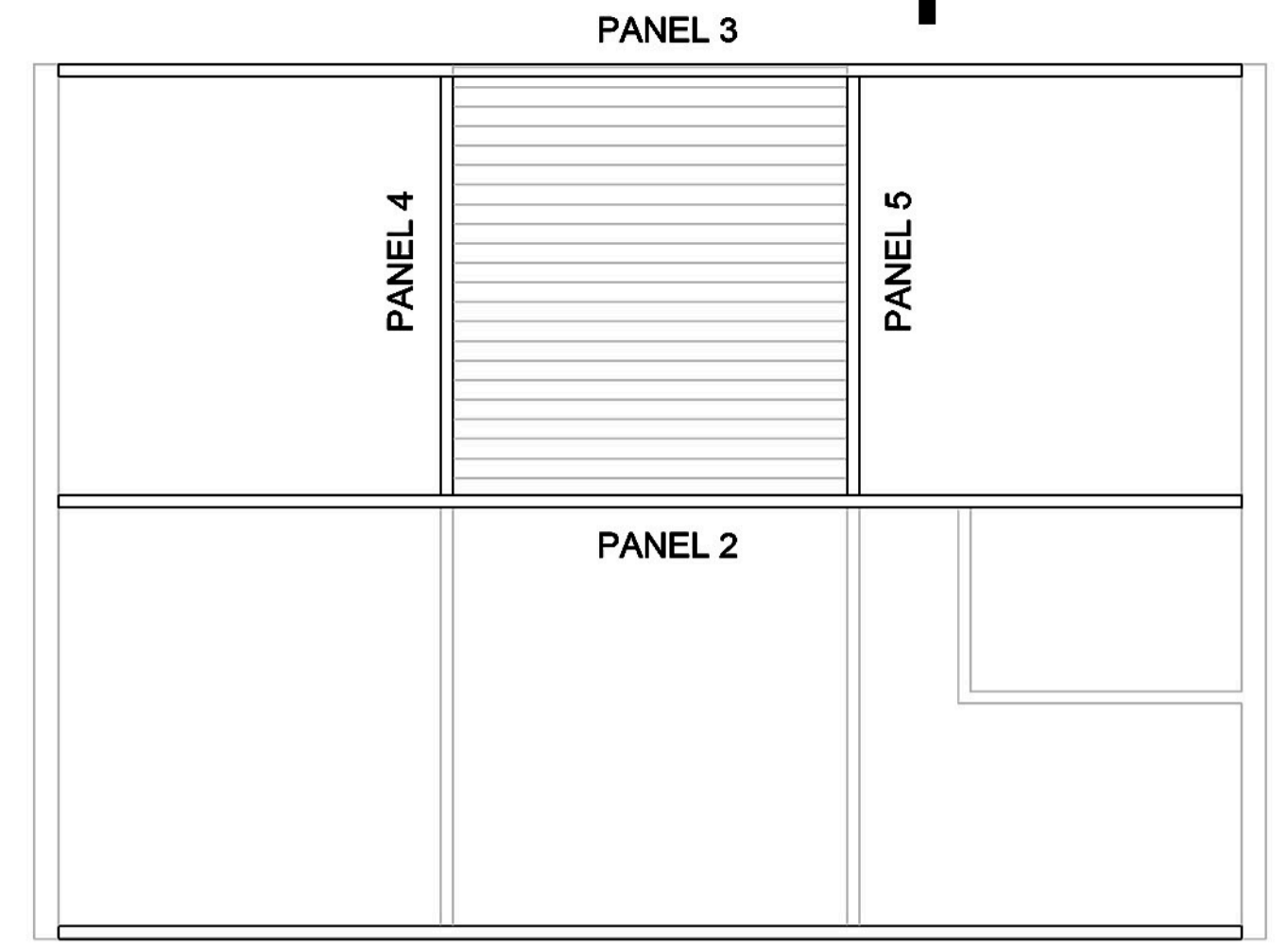
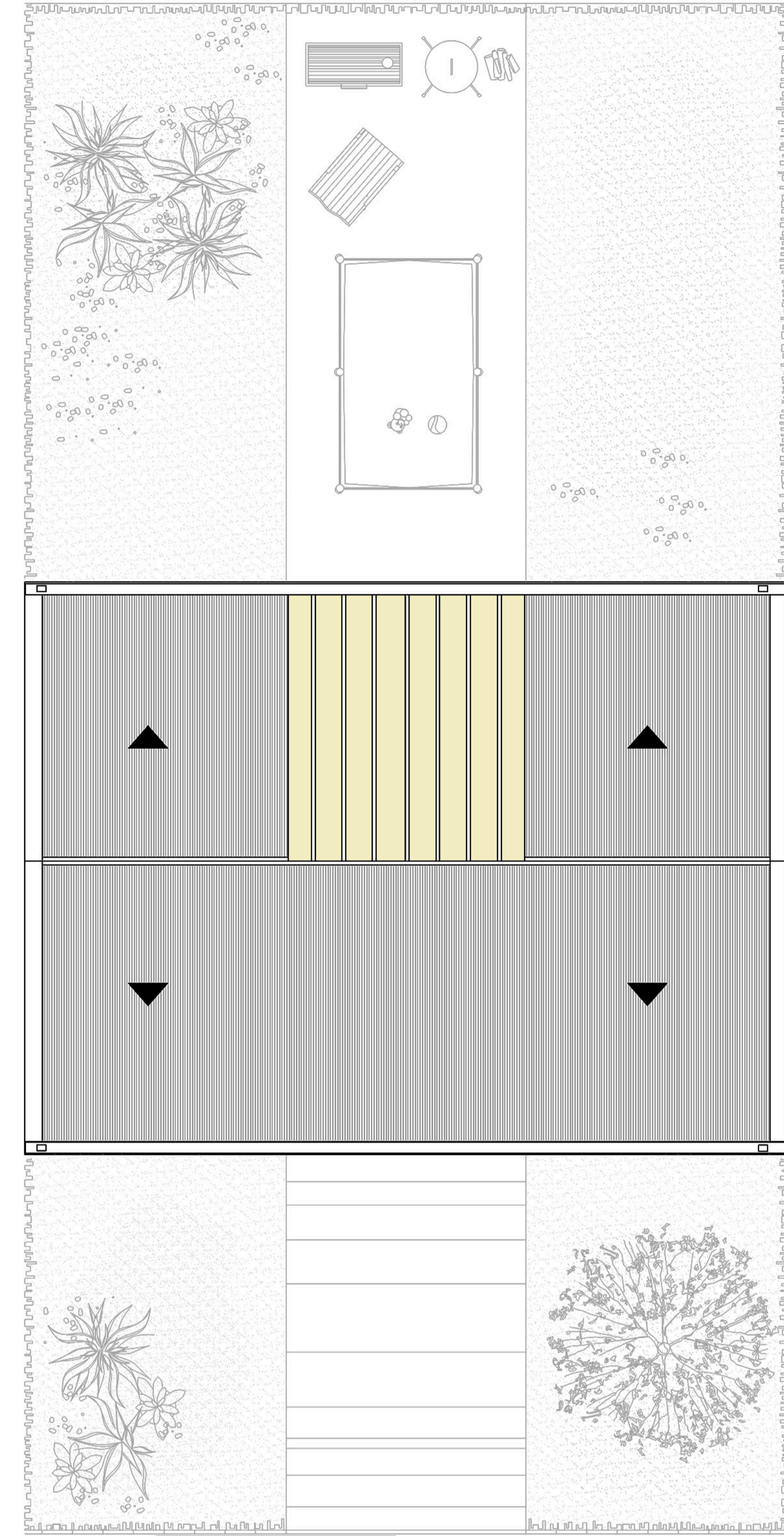
Modulo base 36.00m²



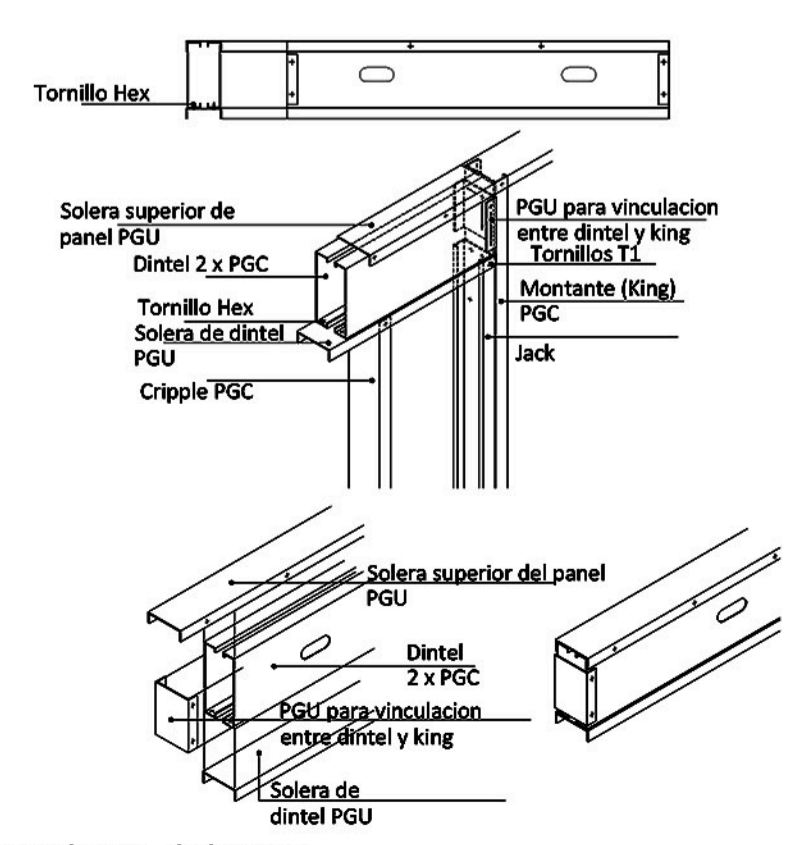
Modulo completo 60.00m²



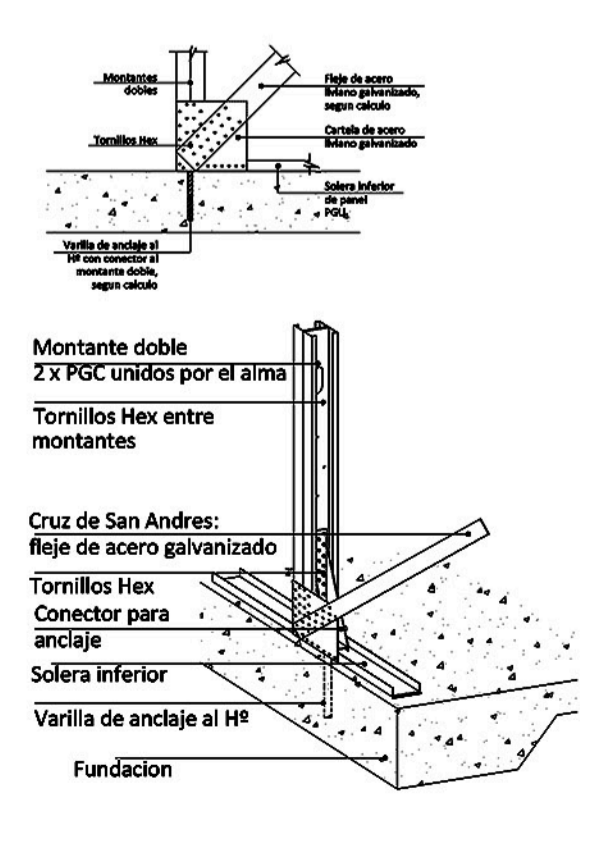
Planta de techos modulo completo 60.00m²



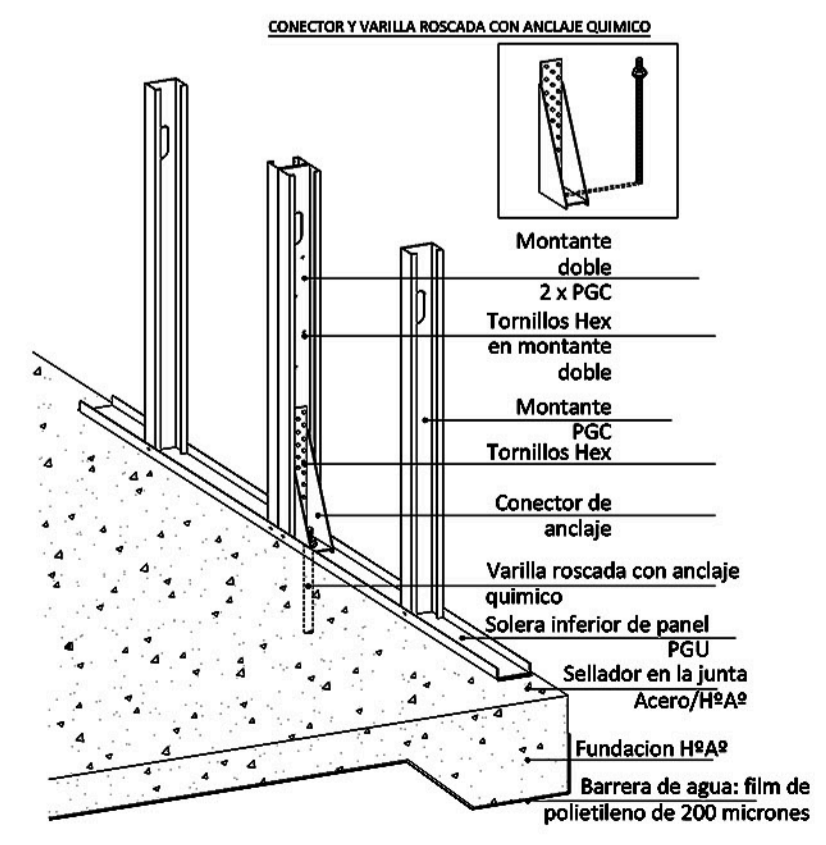
DINTEL



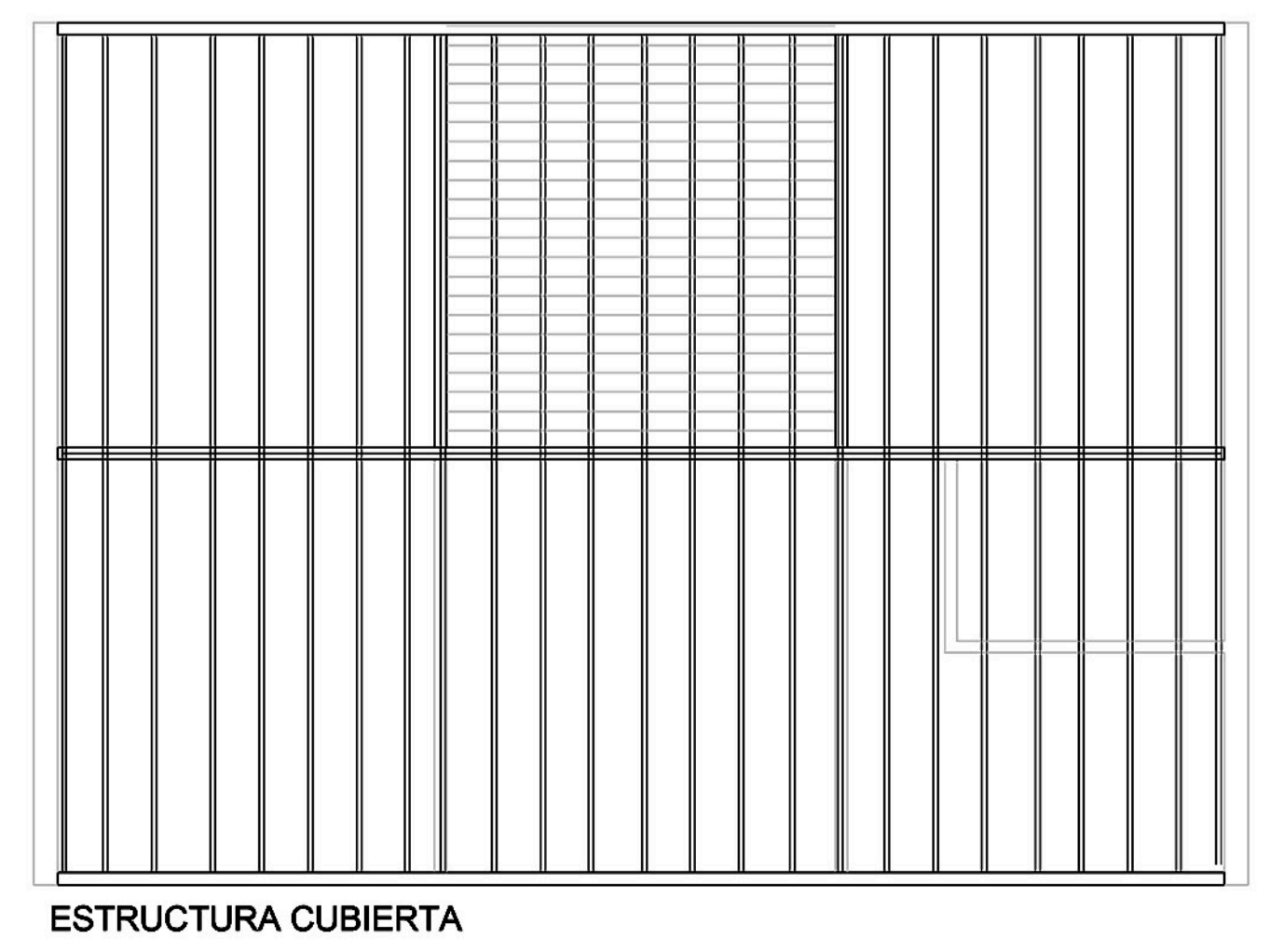
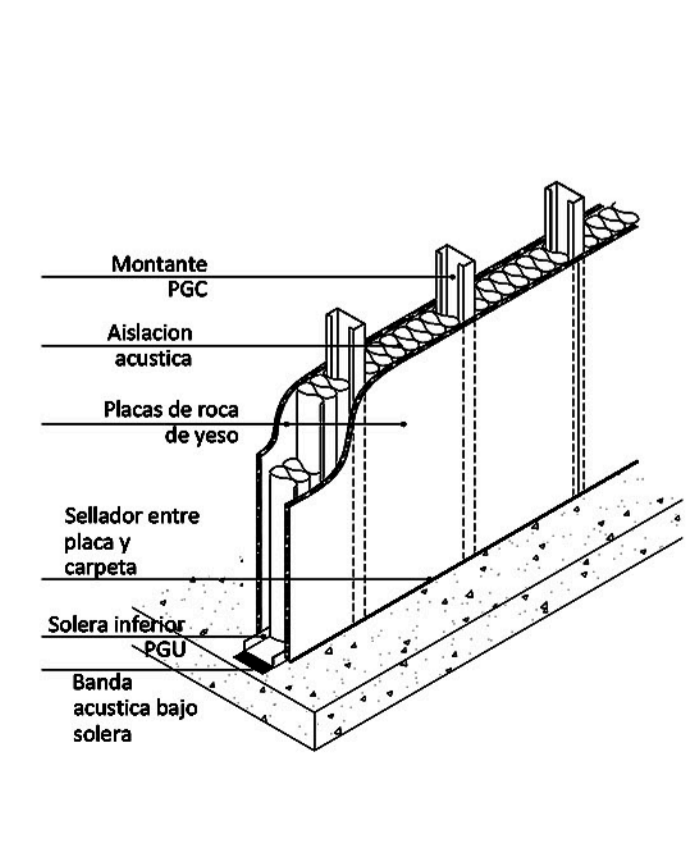
CRUCES DE SAN ANDRES

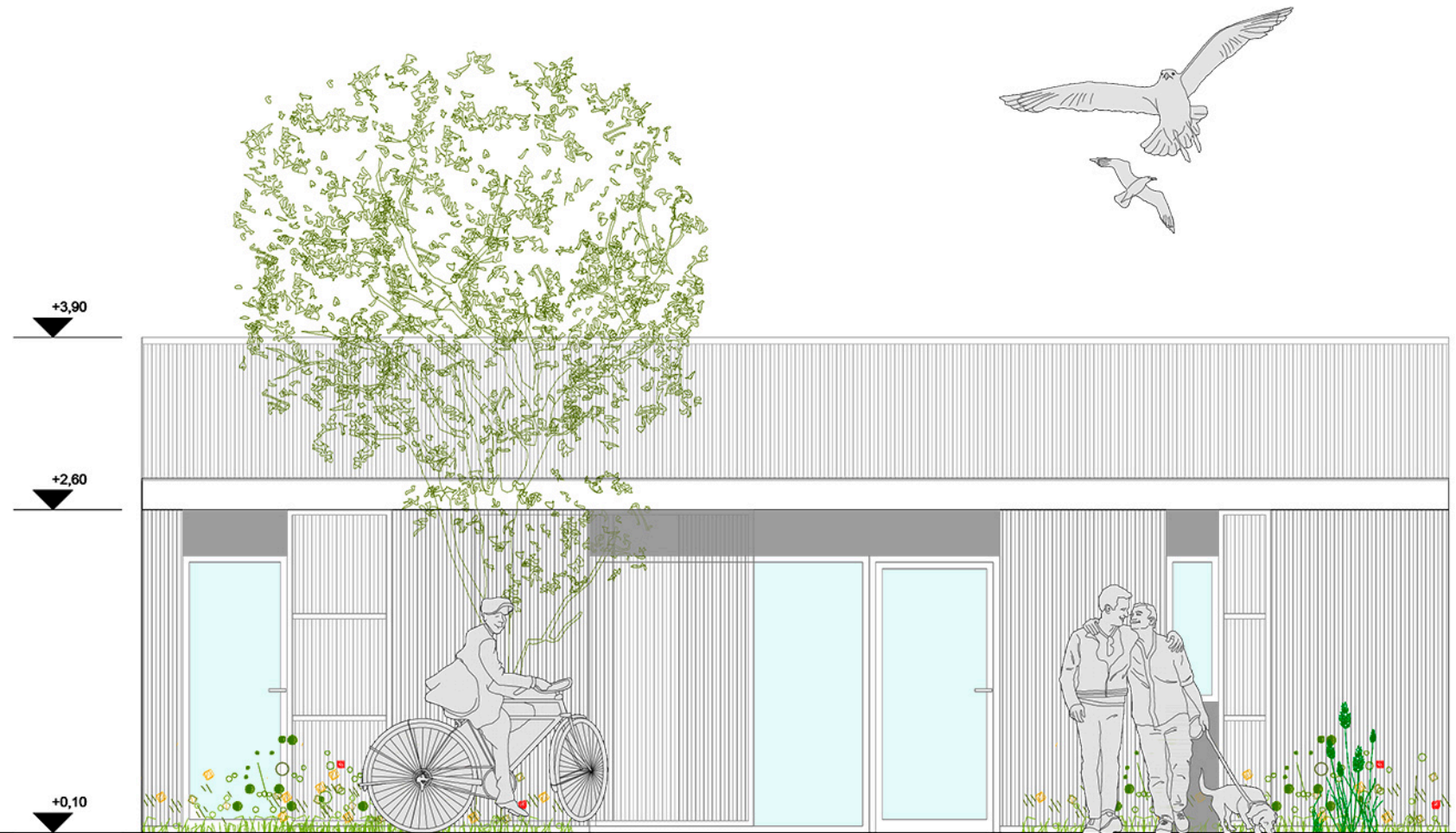
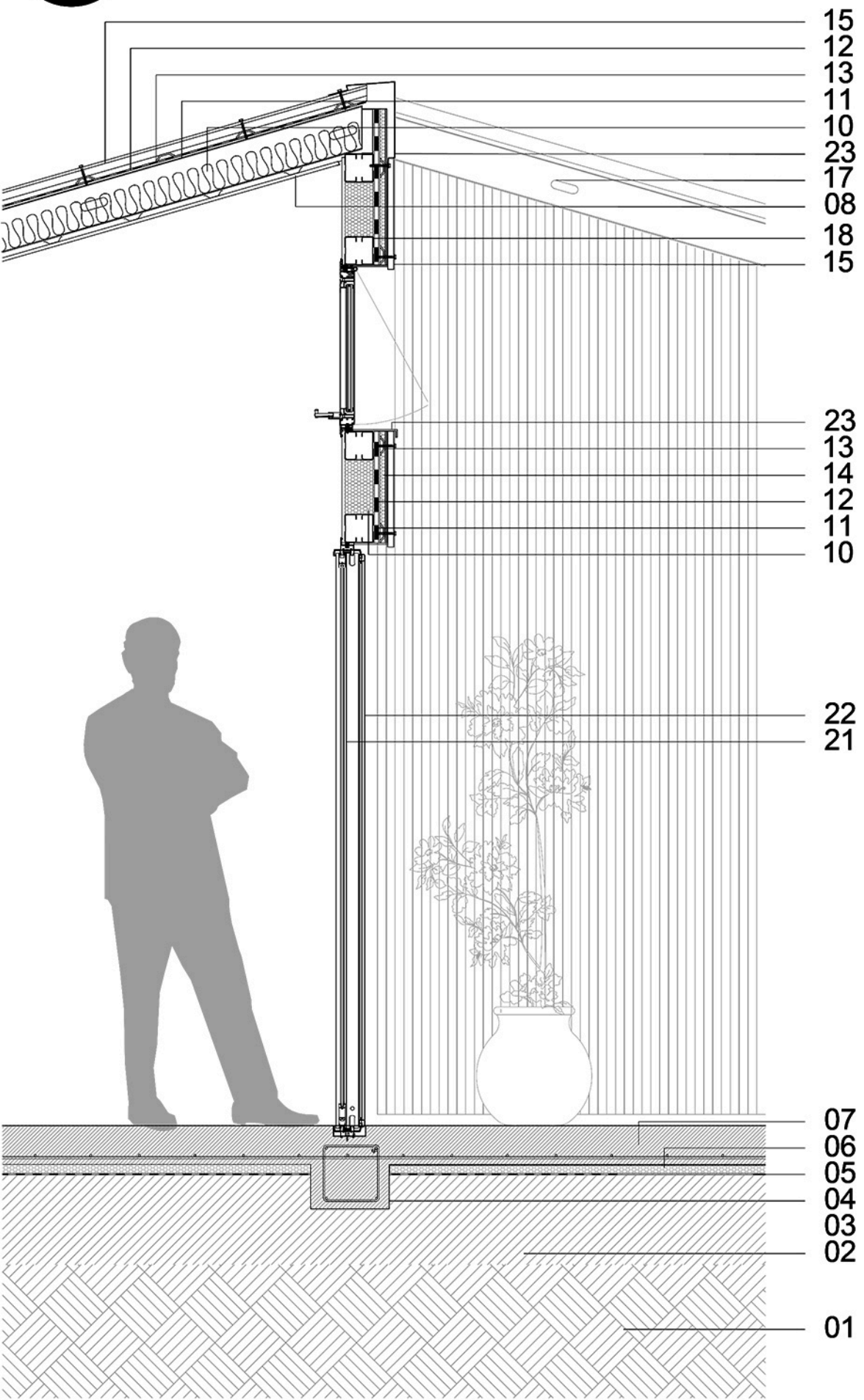


ANCLAJE DEL PANEL A FUNDACION DE H²A²



AISLACION ACUSTICA

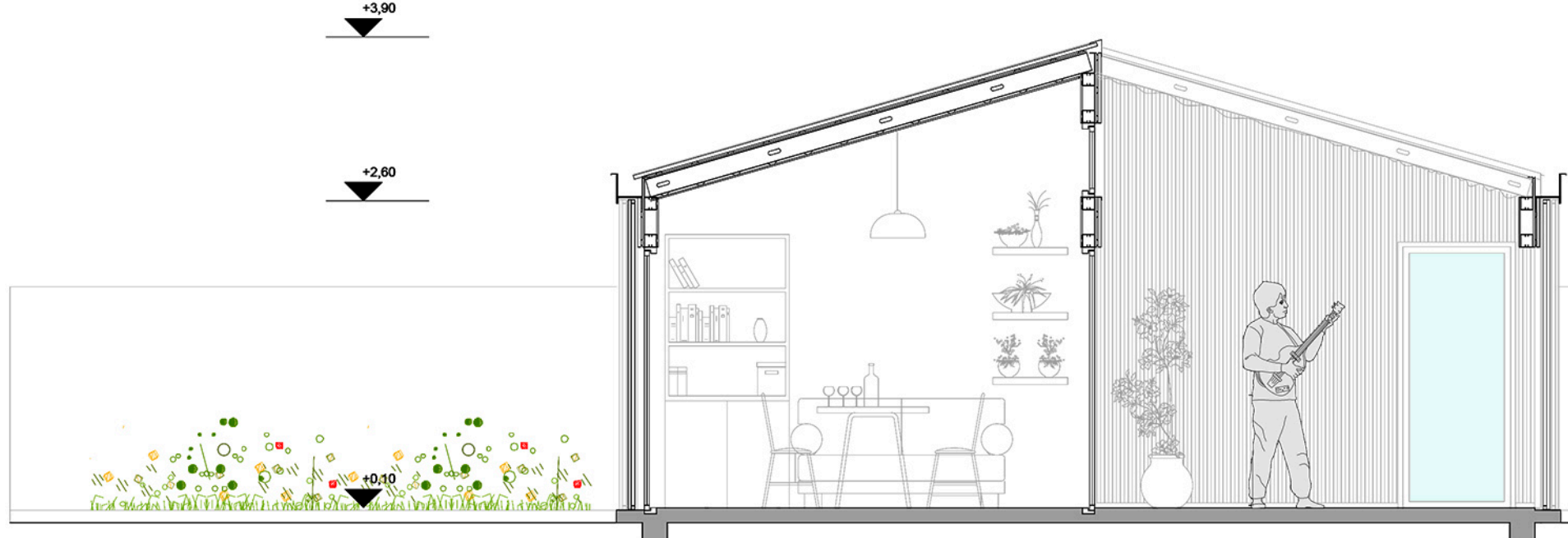




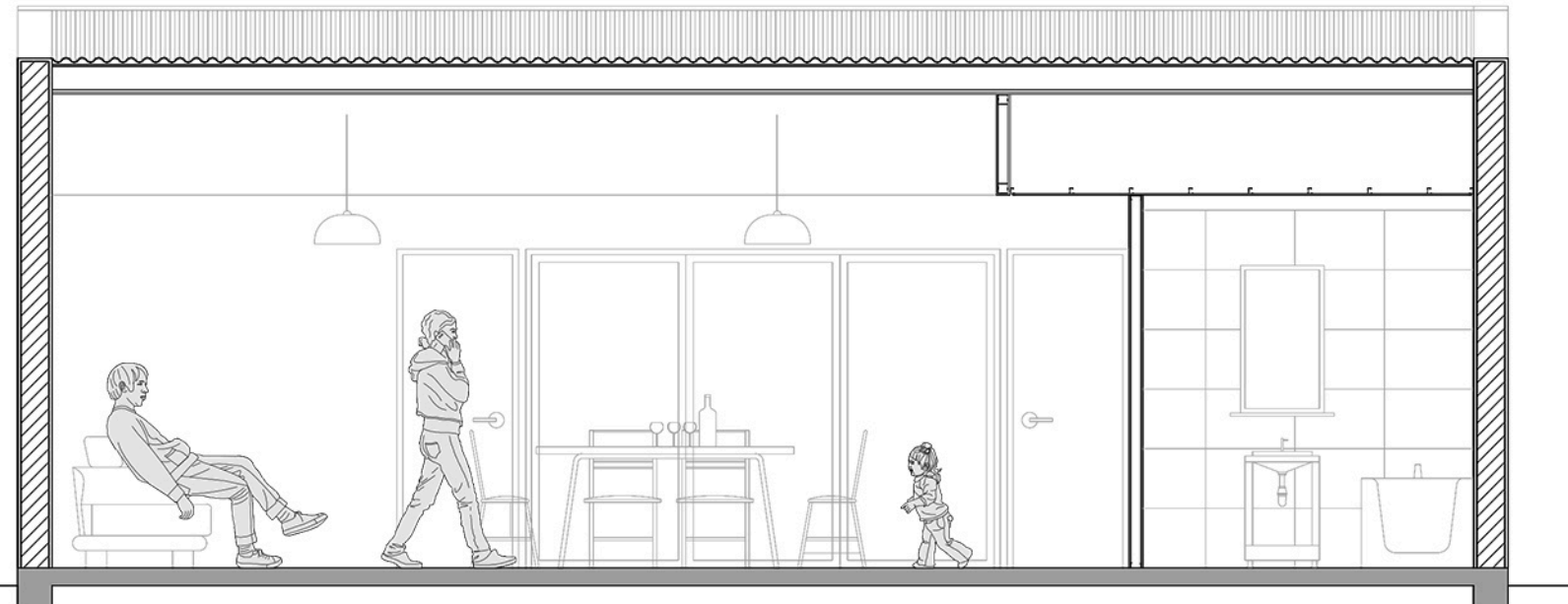
VISTA FRENTE esc. 1:50



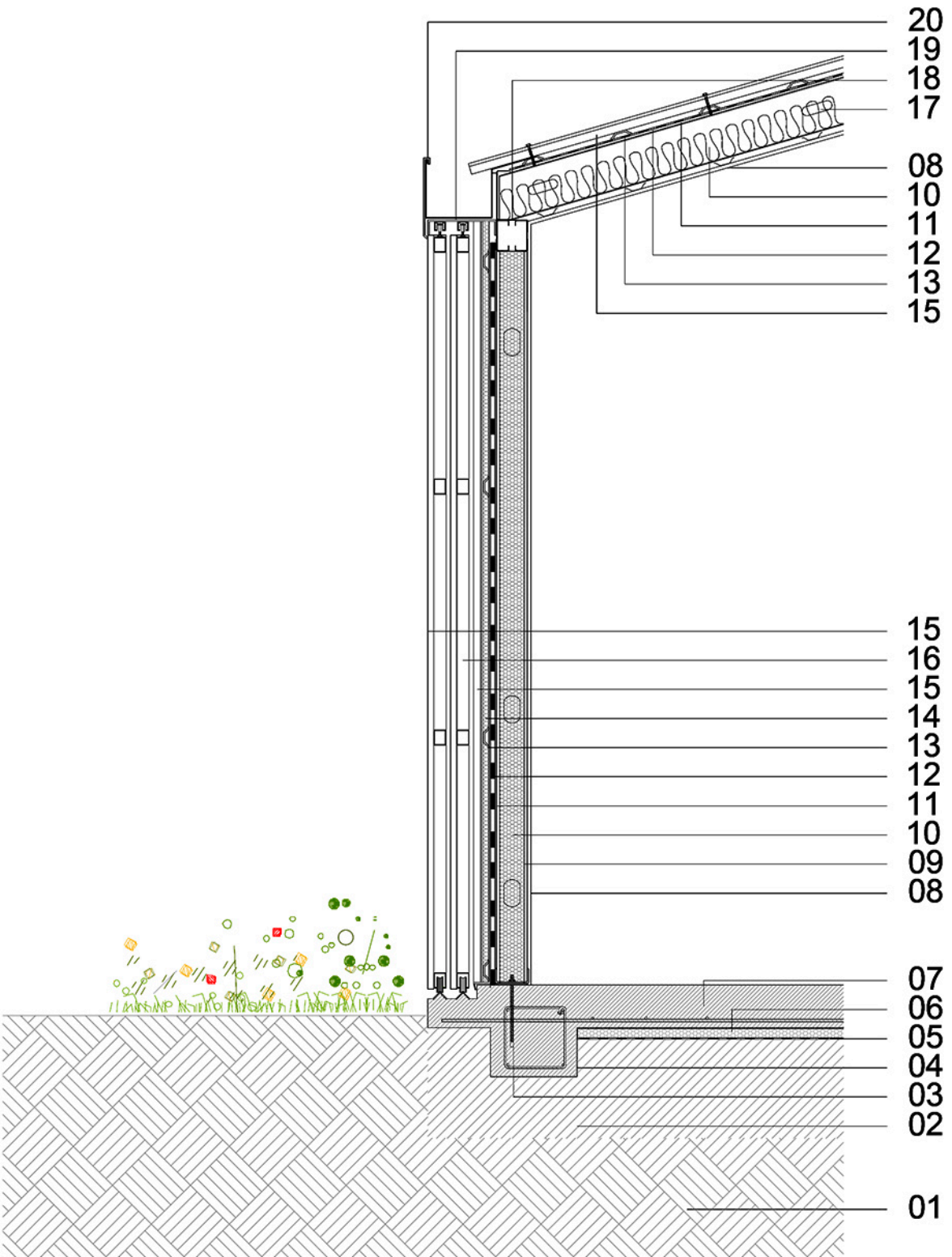
VISTA CONTRAFRENTE esc. 1:50



SECCION LONGITUDINAL esc. 1:50

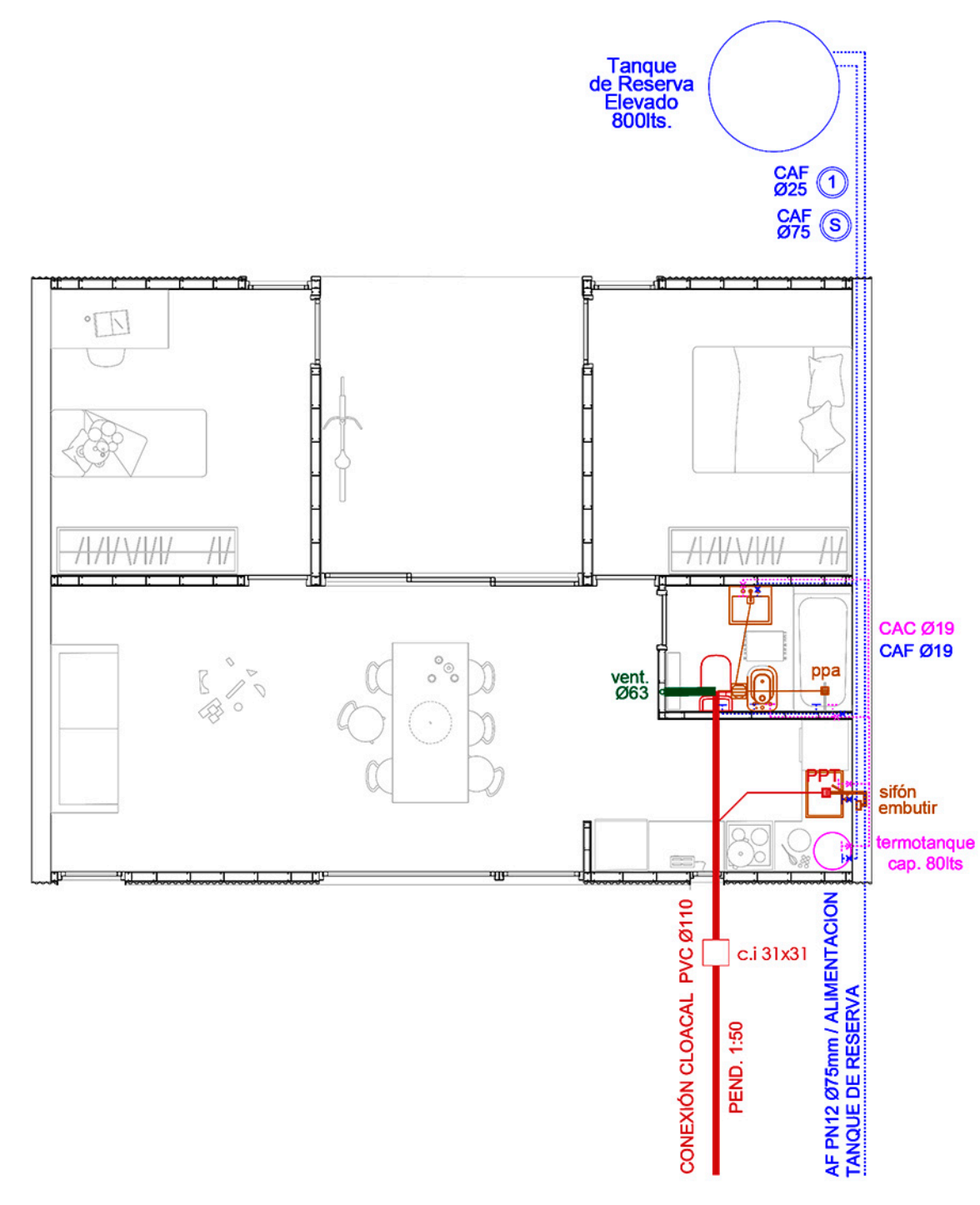


SECCION TRANSVERSAL esc. 1:50

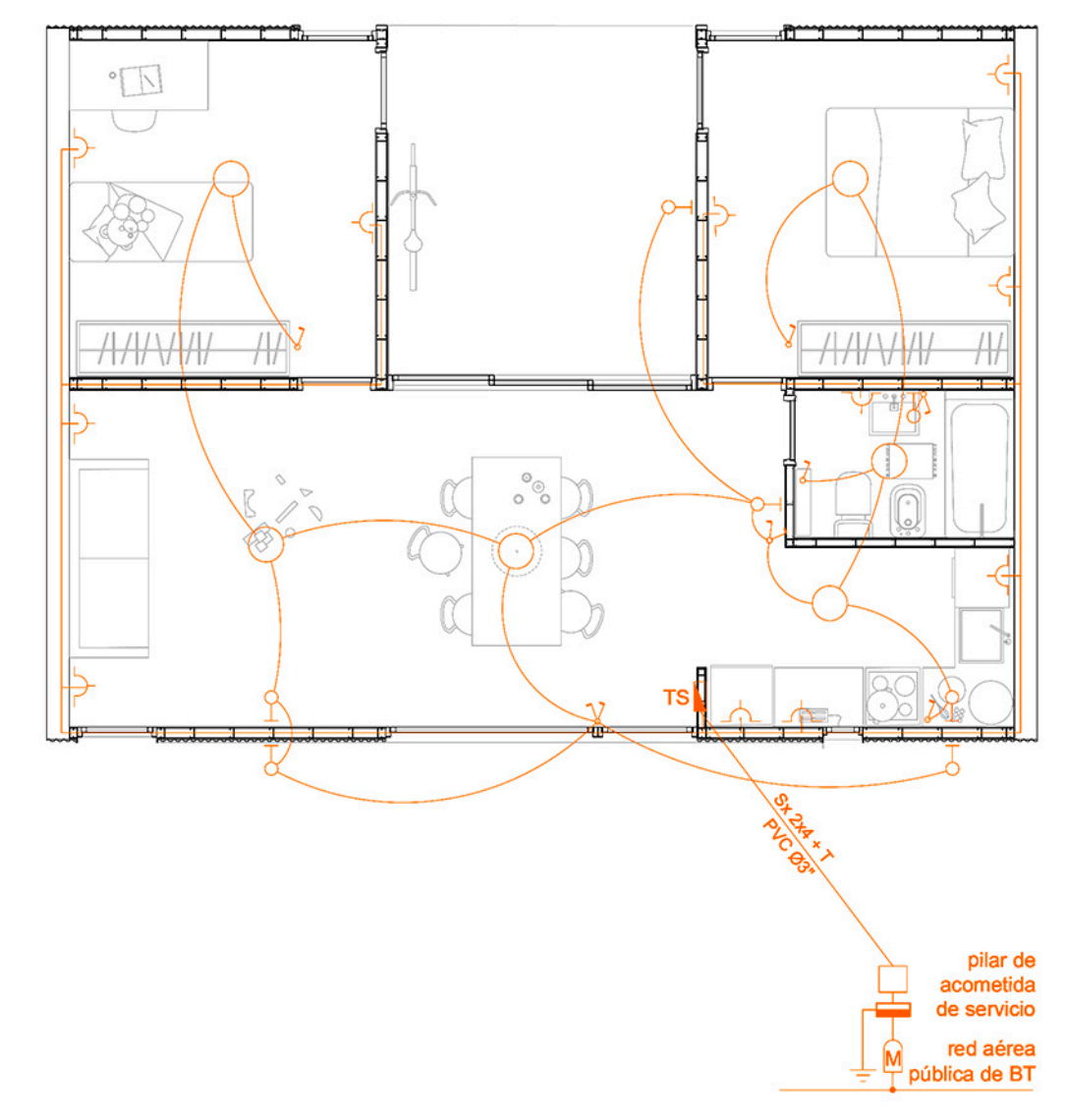


DETALLES CONSTRUCTIVOS esc. 1:20

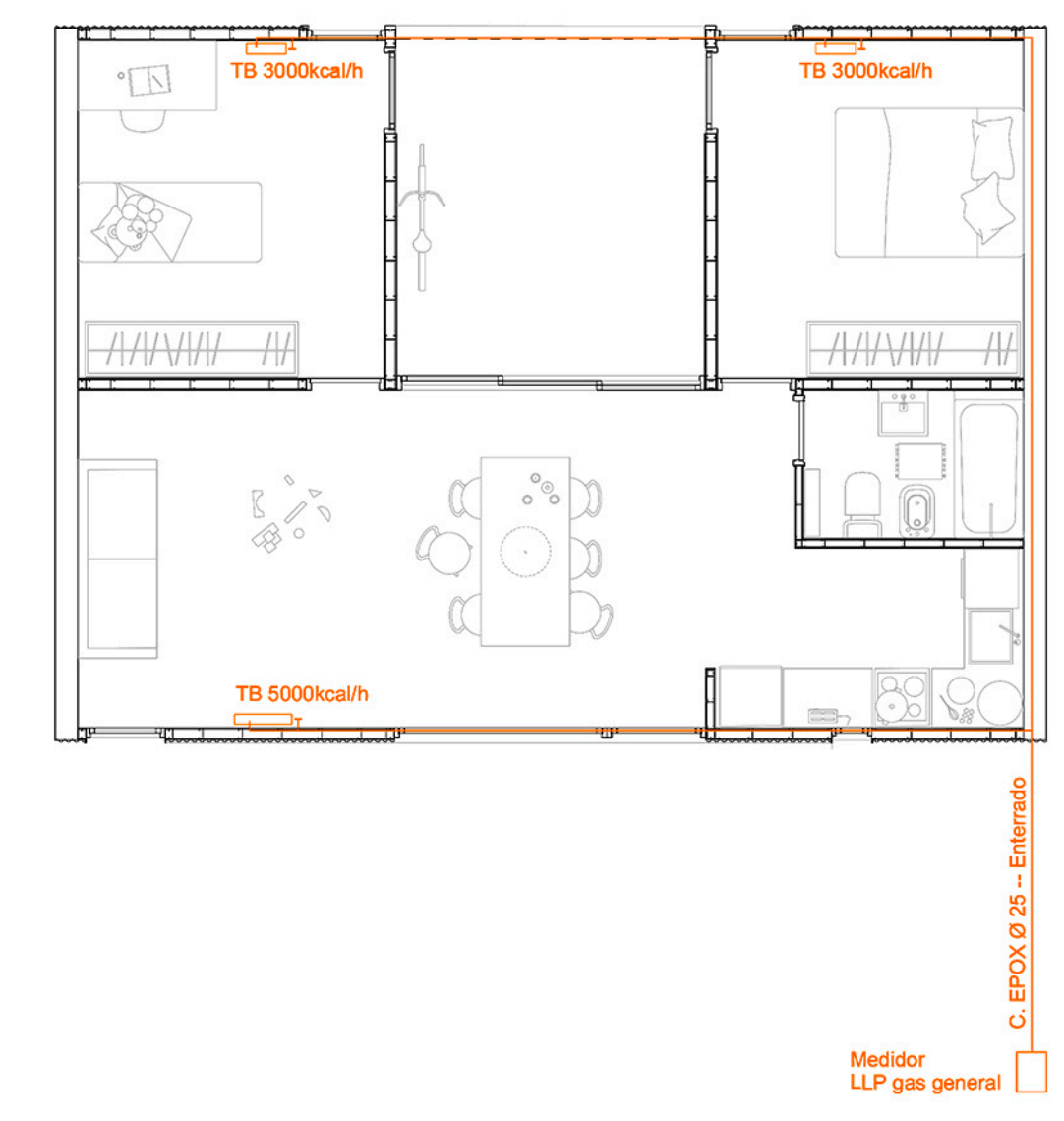
- 01 - TERRENO NATURAL
- 02 - TIERRA TOSCA APISONADO e=20cm.
- 03 - ANCLAJE DE LA SOLERA INFERIOR DEL PANEL PGU A LA PLATEA
- 04 - VIGA BAJO TABIQUE PORTANTE. ARMADURA SEGUN CALCULO.
- 05 - FILM DE POLIETILENO DE 200MIC
- 06 - POLIESTIRENO EXPANDIDO EN PLANCHAS ESP: 2CM.
- 07 - PLATEA Hª Aª ESP. 15CM. TERMINACION ALISADO.
- 08 - PLACA DE ROCA DE YESO INTERIOR 12.5MM.
- 09 - MONTANTE DE PANEL PGU 100MM. X 0.9MM
- 10 - AISLACION TERMOACUSTICA LANA DE VIDRIO TIPO "ISOVER" 100mm C/ ALUMINIO DE BARRERA DE VAPOR
- 11 - PLACA DE OSB 15MM.
- 12 - BARRERA DE AGUA Y VIENTO. TIPO TYVEK DUPONT
- 13 - PERFIL OMEGA
- 14 - AISLANTE TERMICO EXTERIOR TIPO "EPS" ESP: 2CM
- 15 - TERMINACION EXTERIOR CHAPA SINUSOIDAL TIPO CINCALUM C25
- 16 - ESTRUCTURA DE POSTIGO CORREDIZO CAÑO ESTRUCTURAL 40MM. X 40MM.
- 17 - PERFIL DE CUBIERTA PGU 150MM. X 0.9MM
- 18 - VIGA TUBO 2 PERFILES PGU + 2 SOLERAS DE VIGA TUBO PGU
- 19 - MENSULA DE CAÑO ESTRUCTURAL 40MM. X 40MM. | GUIA SUPERIOR DE PANEL CORREDIZO.
- 20 - CANALETA Y CINEFA DE CHAPA NATURAL 0.50MM.
- 21 - CARPINTERIA DE ALUMINIO TIPO ALUAR MODENA DVH 4/9/4
- 22 - MOSQUITERO CORREDIZO DE ALUMINIO
- 23 - CUPERTINA DE CIERRE LATERAL CHAPA ZINCADA BWG N° 18



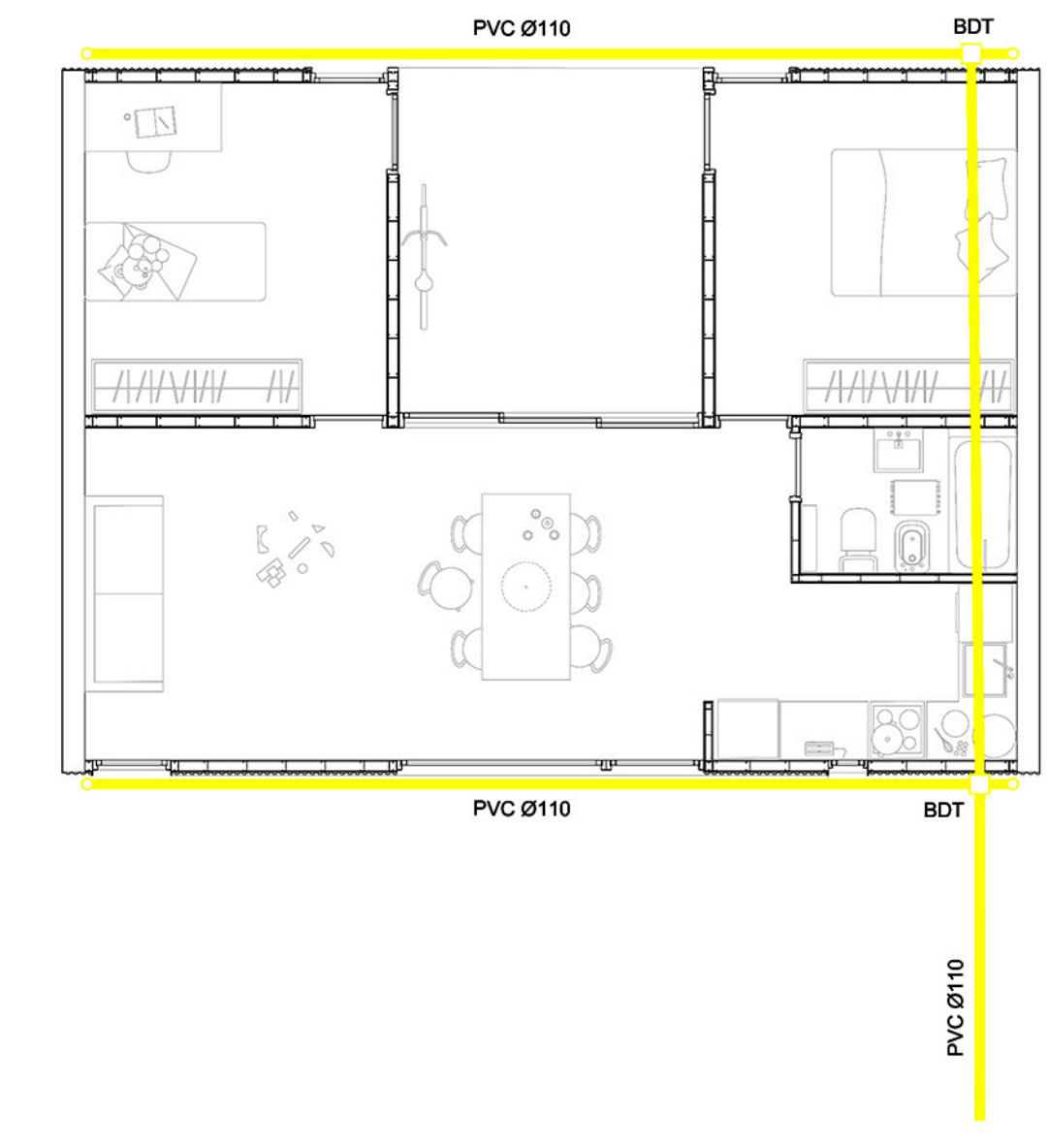
INSTALACION SANITARIA



INSTALACION ELECTRICA



INSTALACION DE GAS



INSTALACION PLUVIAL

