

CRUZ

Esto no es una casa. Son muchas casas.

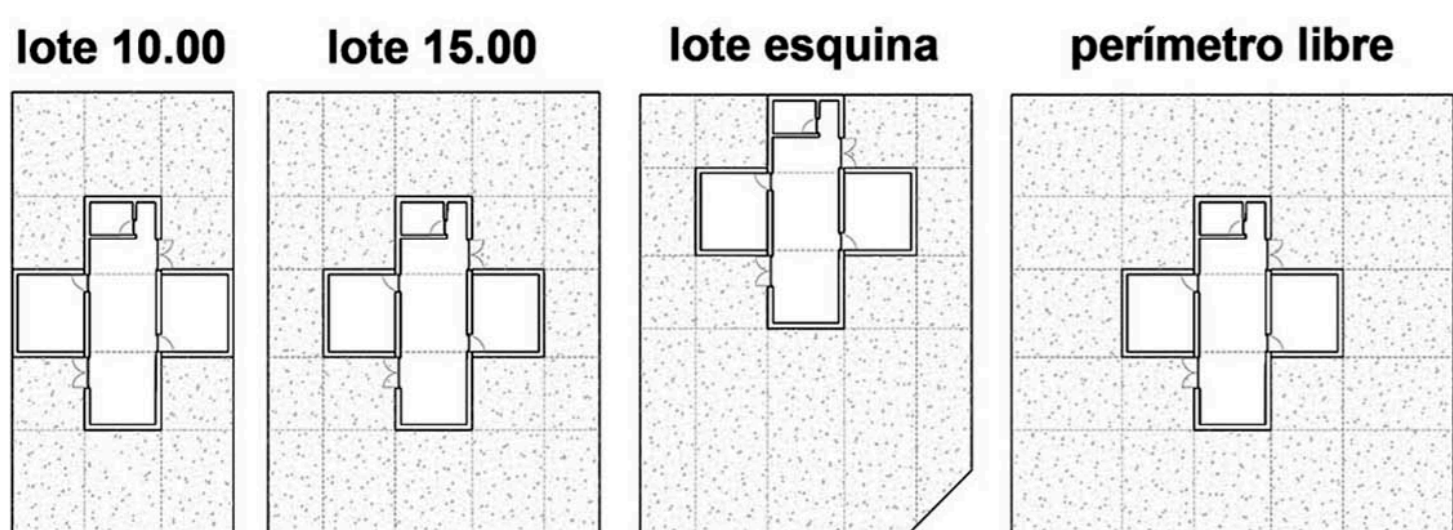
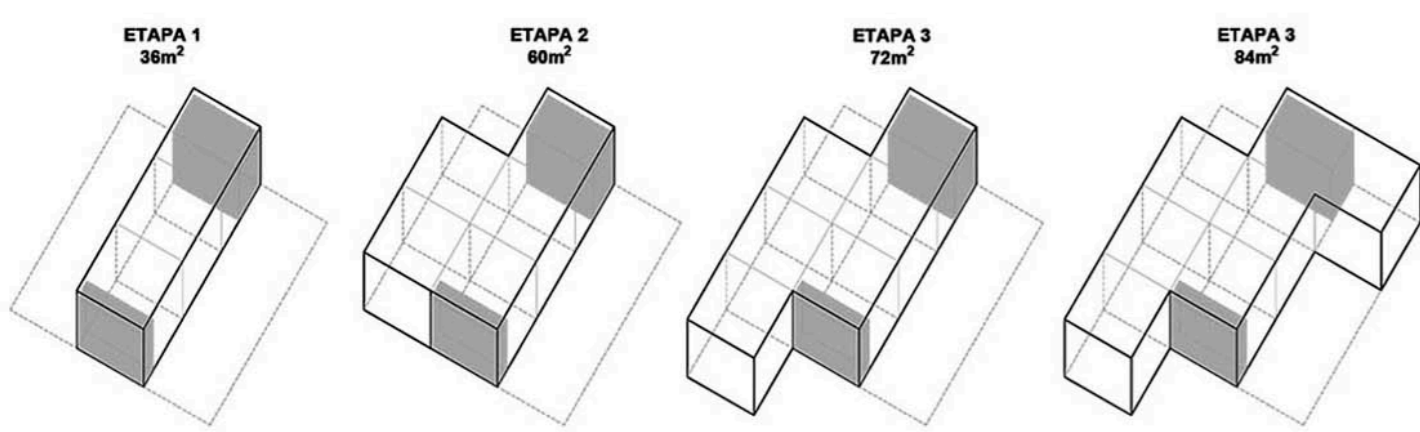
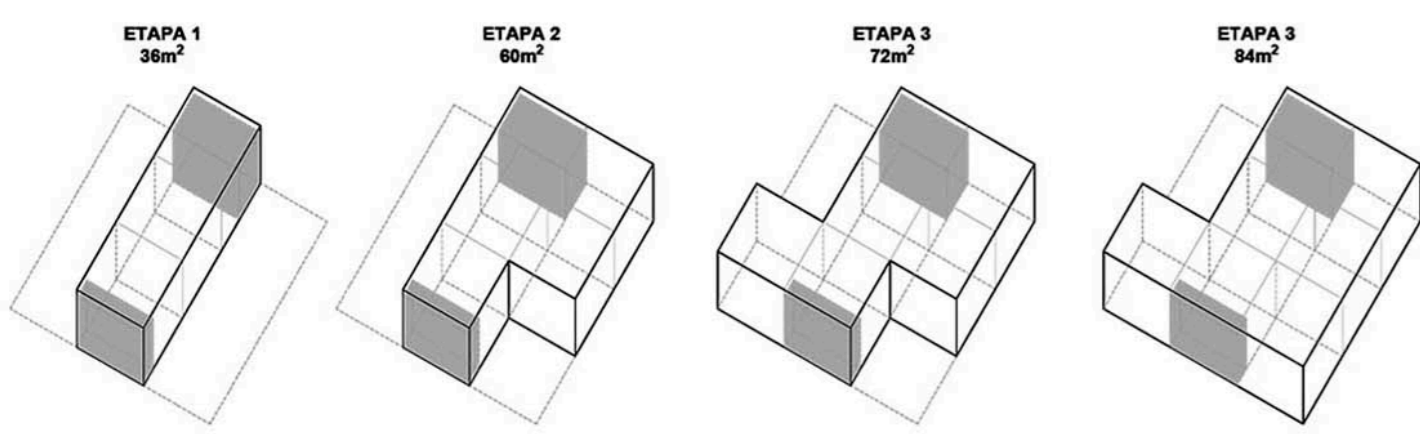
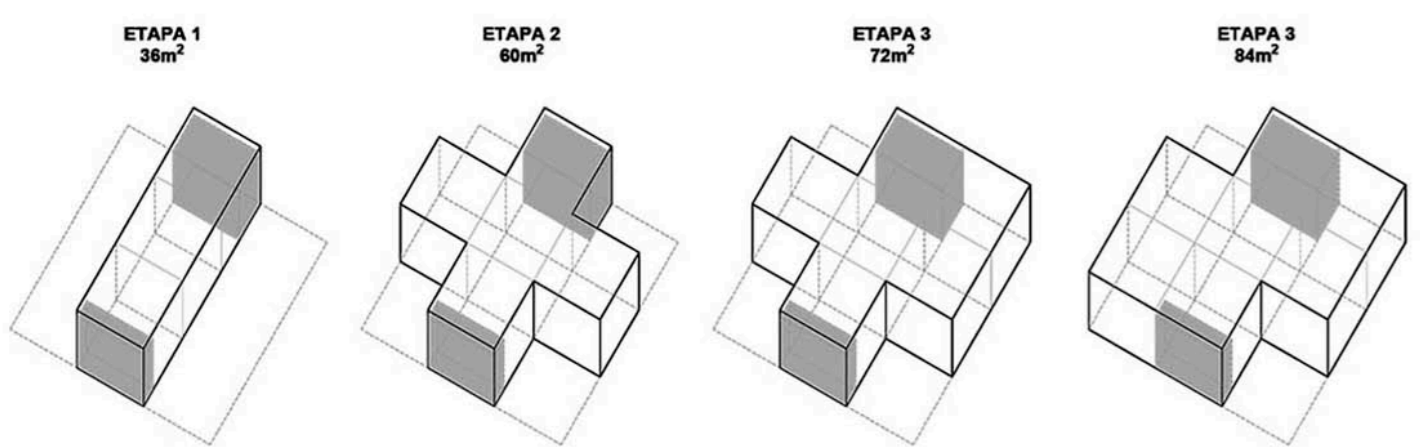
Fijar límites simplemente a elementos tangibles (paredes, techos), sería un error a la hora de hablar hasta donde llega nuestro hogar. Y más por estos tiempos en donde el trabajo, el ocio y las relaciones personales se mezclan más que nunca. Se trabaja donde se vive, la "familia" ya no se compone por estándares ortodoxos.

Pensamos una casa que son muchas casas. Donde uno pueda estar solo u acompañado. Donde se pueda trabajar y descansar.

A partir de una disposición de central de un núcleo inicial (36.00m²), se disponen espacios para futuras ampliaciones, de manera que se conformen espacios de uso (12.00m²) que dispongan de sus propios espacios de expansión (patios).

Es espacio central de la futura cruz, se transforma entonces en el centro del espacio de habitar y un techo en pendiente hacia la mejor orientación, permite tenerlo bien iluminado.

Tanto en la etapa inicial y en la etapa completa, un sistema de pergolados nos señala los accesos y las expansiones hacia los lugares más públicos.

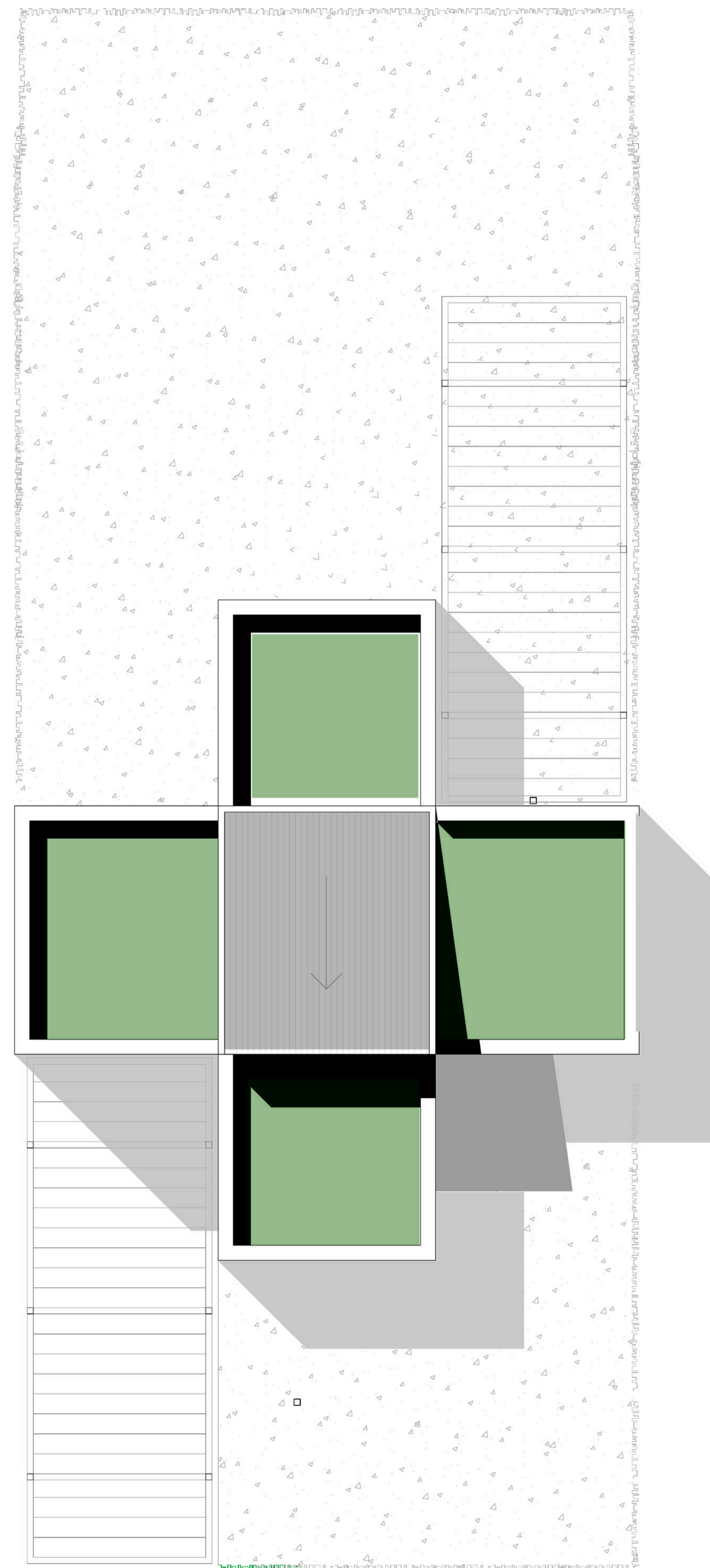




Modulo base 36.00m²



Modulo completo 60.00m²



Planta de techos

ESQUEMATICO ESTRUCTURAL

