

SUCESION DE HABITACIONES

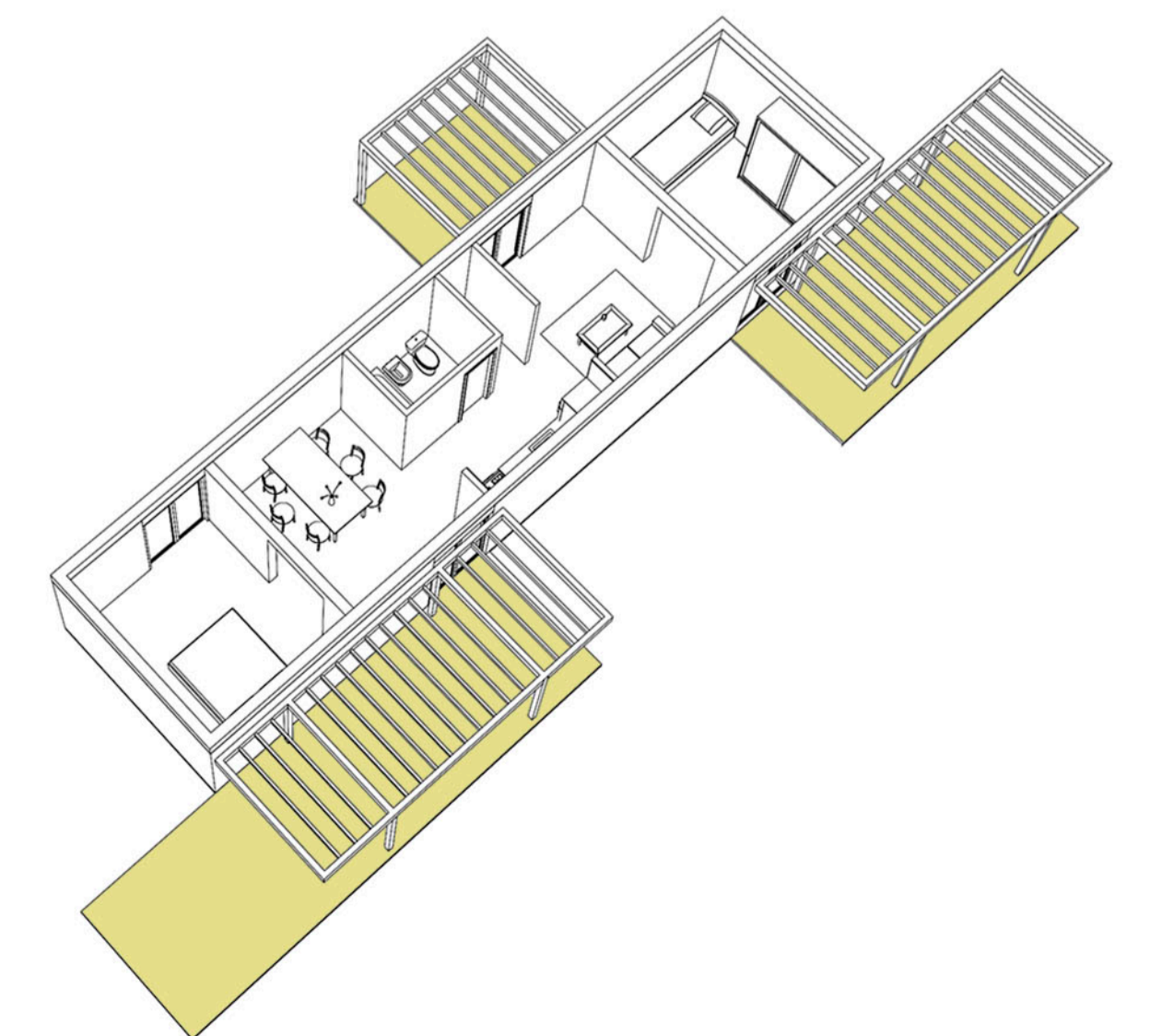
¿Cuál es la mínima dimensión de un refugio?

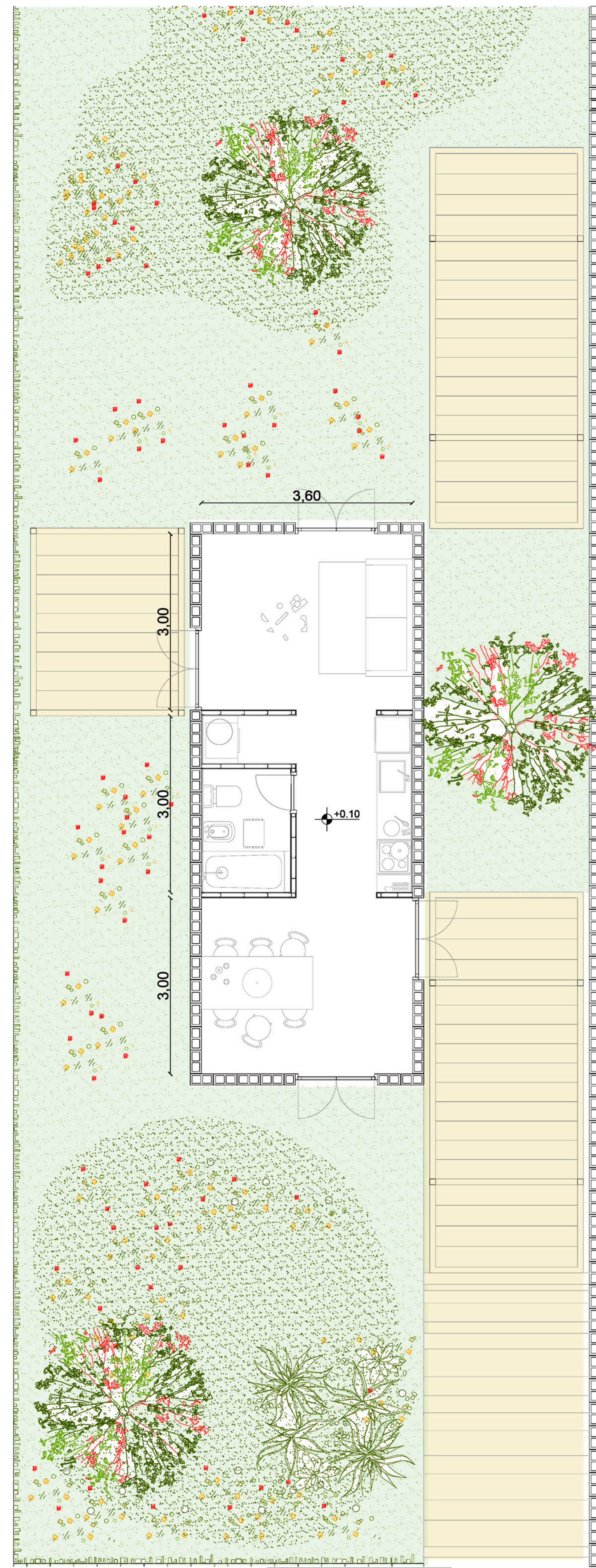
“El hombre se detiene ante la puerta. Introduce la llave en la cerradura, la hace girar, empuja y entra. Luego vuelve a cerrar la puerta desde adentro. El hombre ha ingresado en su casa. Ha penetrado en un ámbito propio y familiar donde se reconoce. Se ha aislado del mundo como si se defendiera dentro de su caparazón; se siente en la intimidad. ¿Es muy diferente esta escena de las que vivían nuestros antepasados del paleolítico cuando penetraban en su cueva y aceleradamente obstruían la entrada con rocas o pieles para defenderse de los ataques inminentes de sus enemigos?”

Eduardo Sacriste. Qué es la casa

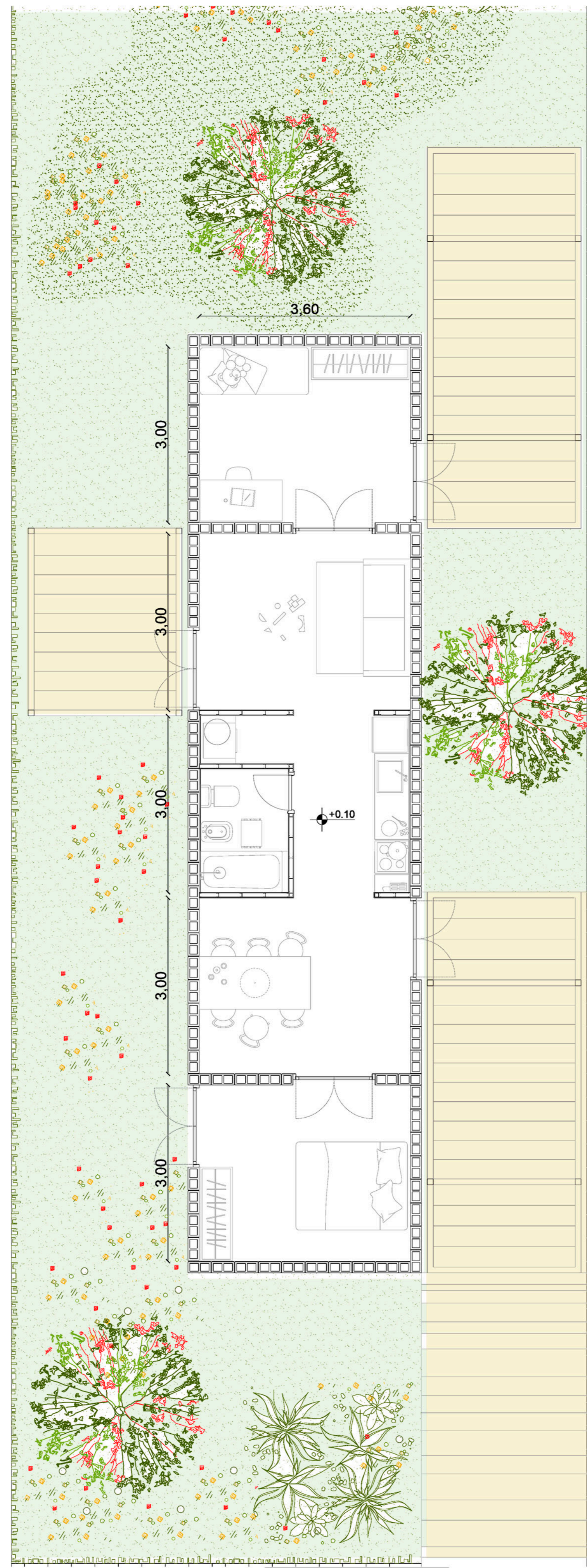
Tradicionalmente, las habitaciones no son espacios que se hayan discutido demasiado, cuando son la base de nuestra vida cotidiana y de nuestra intimidad.
Una habitación puede no ser una caja estanca. Los pasillos pueden no ser alargados.
Una habitación puede no tener un uso determinado.
A veces, las ideas de arquitectura provienen precisamente de contradecir lo que se da por supuesto, lo obvio y lo que no nos atrevemos a discutir.
Una sucesión de habitaciones de iguales características, conectadas interiormente a través de vanos.
Una sucesión de espacios iluminados, ventilados y conectados siempre al exterior.
Cada uno de los espacios—habitación—tiene las mismas posibilidades de crecimientos futuros.

El hormigón puede no ser un material frío y tal vez la arquitectura puede no ser cara.

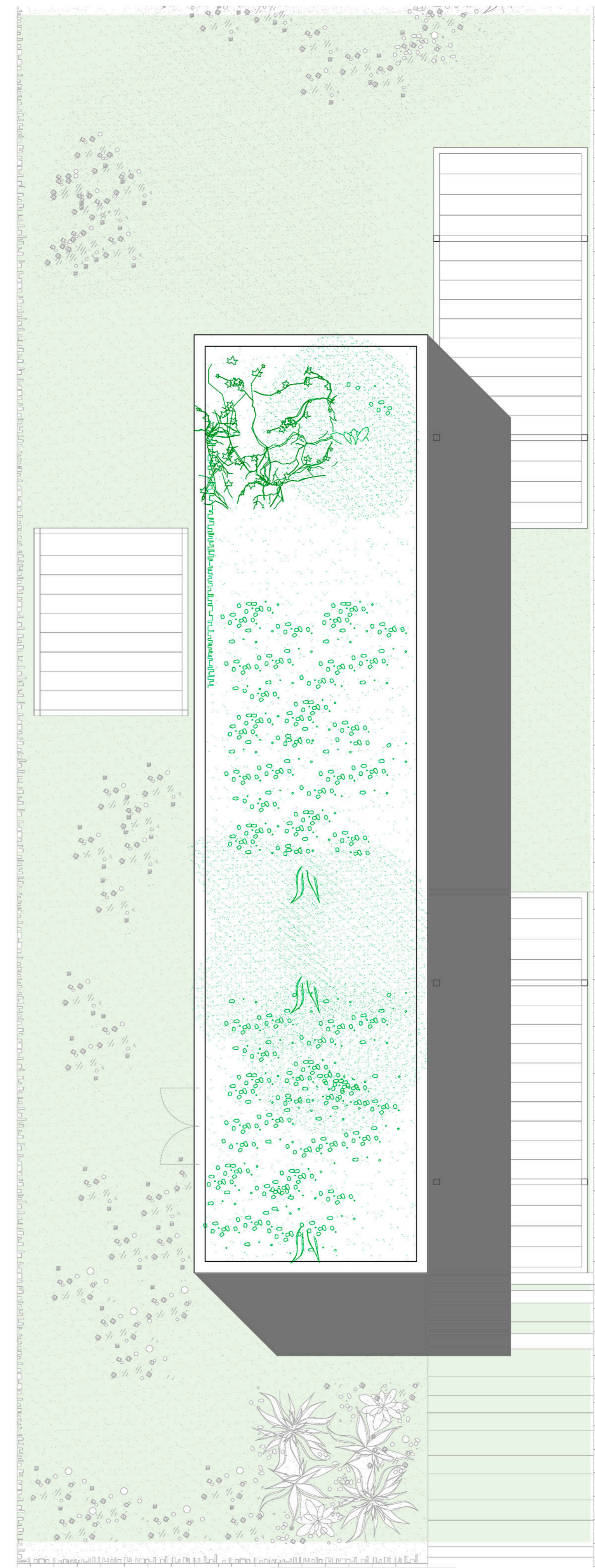




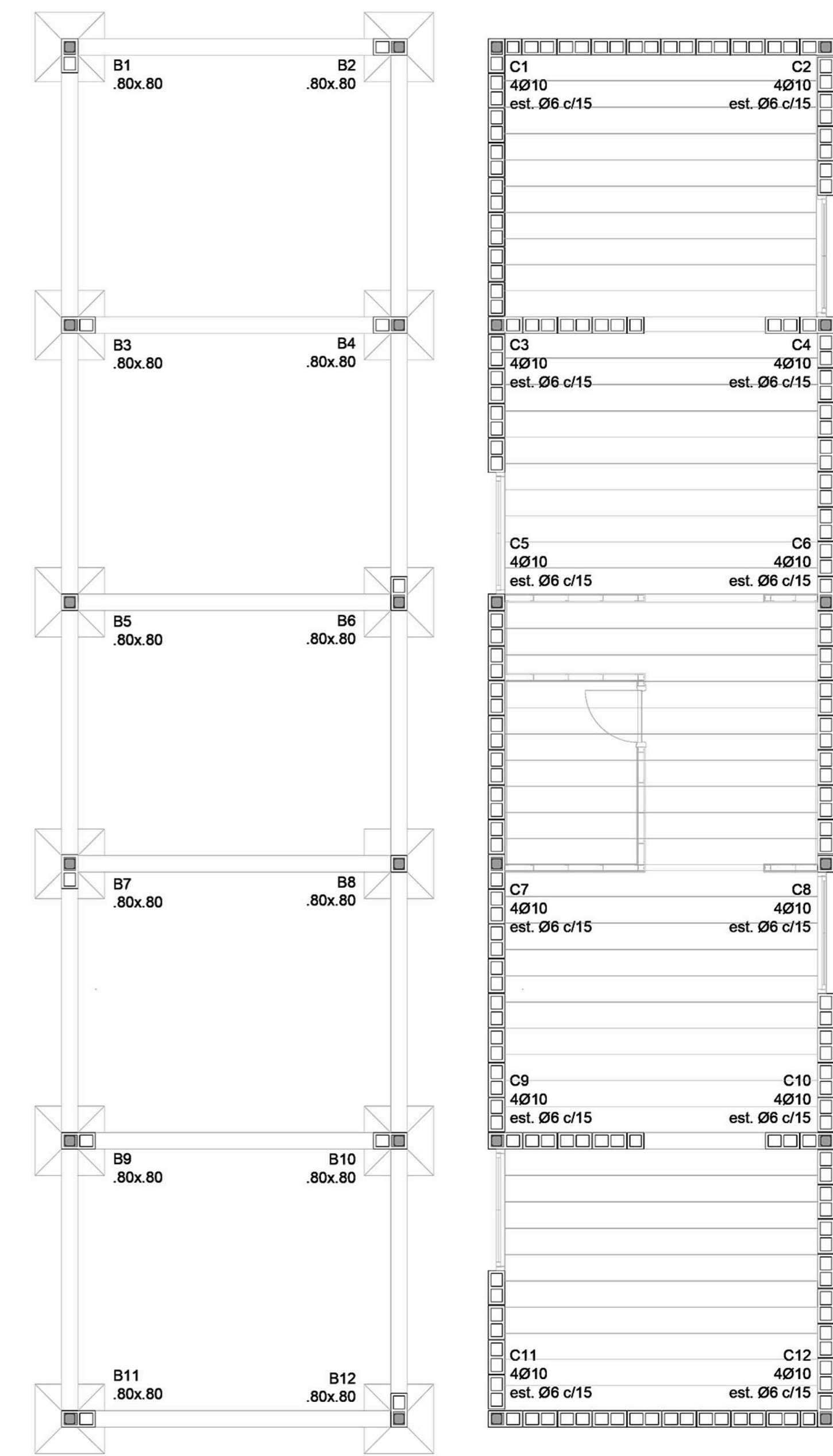
Modulo base 36.00m²



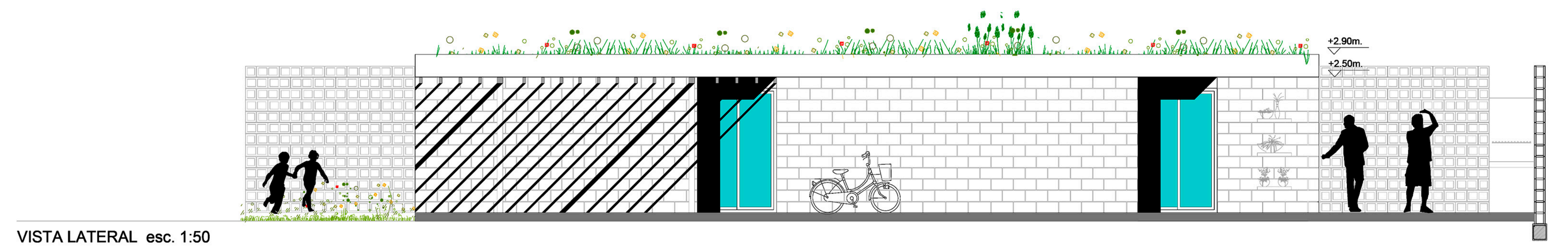
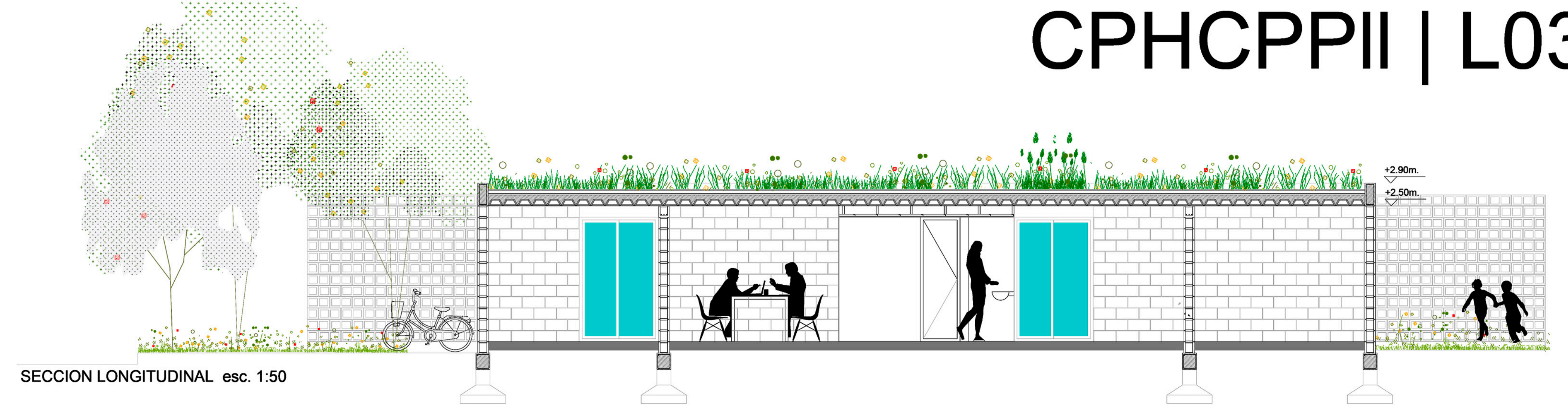
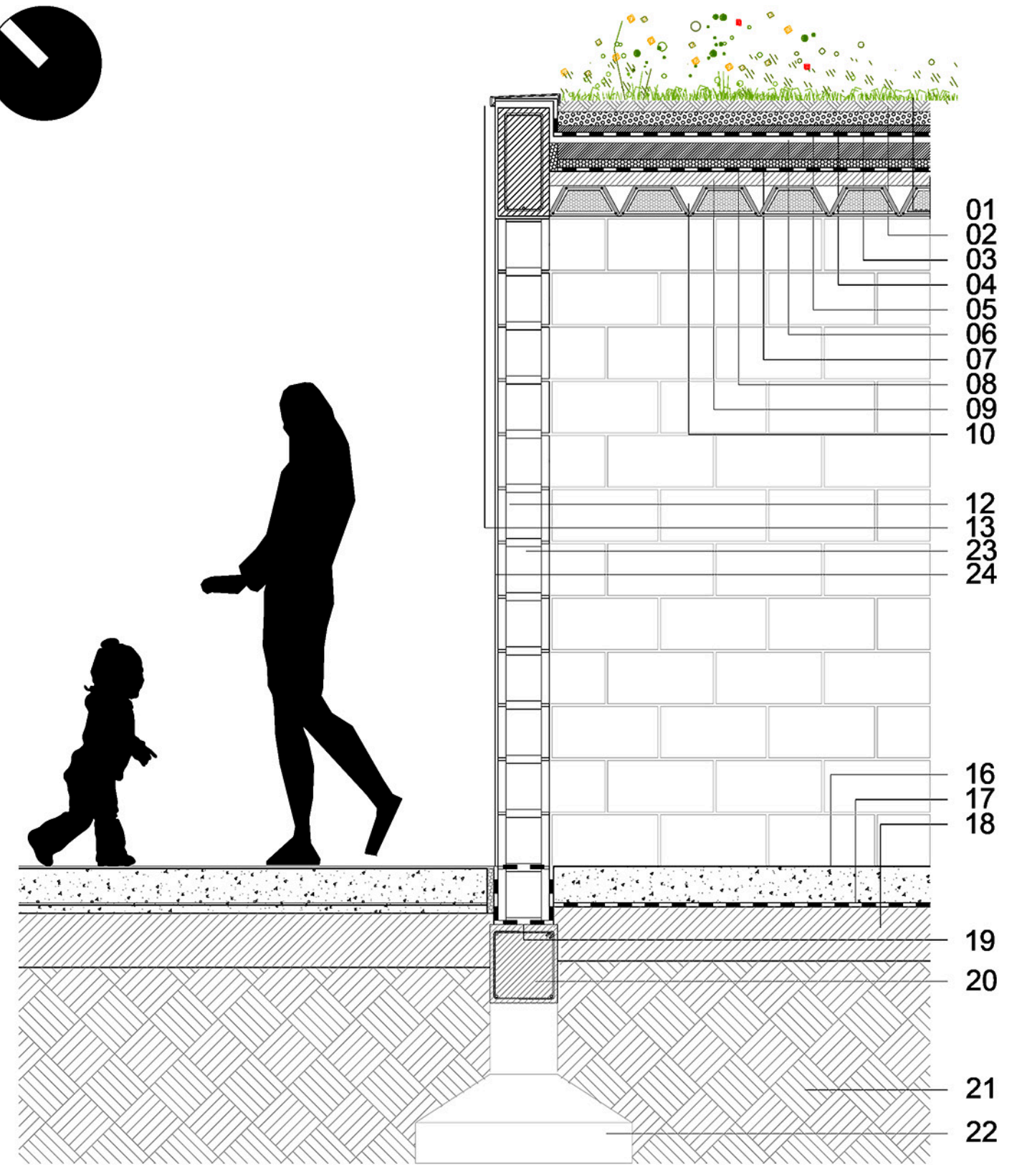
Modulo completo 60.00m²



Planta de techos modulo completo 60.00m²



Esquemático estructural



DETALLES CONSTRUCTIVOS esc. 1:20

- 01 - PLANTAS ORNAMENTALES RUSTICAS
- 02 - CAPA DE TIERRA NEGRA e=10cm.
- 03 - CAPA DE GRAVA Y FIELTRO GEOTEXTIL
- 04 - AISLACION HIDROFUGA DOBLE MEMBRANA ASFALTICA CON ALMA GEOTEXTIL Y RECUBRIMIENTO ASFALTICO ARENOSO
- 05 - CARPETA CEMENTICIA DE NIVELACION
- 06 - CONTRAPISO DE HORMIGON ALIVIANADO
- 07 - POLIESTIRENO EXPANDIDO e=3cm.
- 08 - AISLACION HIDROFUGA IMPRIMACION ASFALTICA
- 09 - CAPA DE COMPRESION HORMIGON ARMADO
- 10 - LOSETAS TIPO CERBELU RELLENAS CON POLIESTIRENO EXPANDIDO
- 11 - IPN 200 DINTEL DE ABERTURAS
- 12 - VIGA INVERTIDA DE CIERRE H* A* 20cm. x 40cm.
- 13 - CUPERTINA DE CIERRE. CHAPA ZINCADA BWG N° 18
- 14 - CARPINTERIA DE ALUMINIO TIPO ALUAR MODENA DVH 4/9/4
- 15 - MOSQUITERO CORREDIZO DE ALUMINIO
- 16 - PISO DE HORMIGON LLANEADO
- 17 - FILM DE POLIETILENO 200mic.
- 18 - TIERRA TOSCA APISONADO e=20cm.
- 19 - CAJON HIDROFUGO
- 20 - VIGA ENCADENADO H* A* 20cm. x 30cm.
- 21 - TERRENO NATURAL
- 22 - FUNDACION DE HORMIGON ARMADO
- 23 - BLOQUE DE HORMIGON 19X19X39 RELLENO CON POLIESTIRENO EXPANDIDO
- 24 - PINTURA IMPERMEABILIZANTE PARA BLOQUES DE HORMIGON

